

به نام خدا

## راهنمای ارسال نقشه معماری از طرف دفاتر خدمات مهندسی به سازمان نظام مهندسی ساختمان استان یزد

1- جهت ورود به سامانه اتوماسیون اداری (میروفایلر) وارد سایت سازمان شده و از منوی بالا گزینه اتوماسیون اداری را انتخاب نمایید و یا به آدرس <http://mirofiler.yazdnezam.ir:8080> مراجعه فرمایید.

ورود مدیران | سایت استان ها | سازمان های مرتبط | درباره ما | تماس با ما

اتوماسیون اداری | صفحه اصلی | ارکان سازمان | حوزه ریاست | فرم های عضویت و پروانه اشتغال | رفاهی - ورزشی | آموزش | پایگاه اطلاع رسانی سمینارها | اطلاعات تماس اعضاء

جهت ورود به سامانه وارد سایت سازمان به نشانی [www.yazdnezam.ir](http://www.yazdnezam.ir) شده و بر روی اتوماسیون اداری کلیک نمایید.

واحد آموزش سازمان نظام مهندسی ساختمان استان یزد برگزار می کند:

همایش  
وظایف و مسئولیت های  
ناظرین هماهنگ کننده

سخنران:  
جناب آقای مهندس کامیار میررضوی  
(بنیان گذار مکتب حقوق مهندسی، رئیس انجمن حقوق مهندسی ایران،  
پژوهشگر بازنشسته پرونده های محکومیت های مهندسیون)

پنج شنبه ۱۳۹۸/۶/۱۴  
مہلت ثبت نام: ۹۸/۶/۶  
شرکت در این سمینار برای کلیه ناظرین  
بخصوص ناظرین هماهنگی توصیه می گردد.  
هزینه ثبت نام: ۴۰ هزار تومان

امور رفاهی | آرشیو اخبار | آخرین اخبار

2- در سایت جدید جهت ورود نام کاربری و کلمه عبور خود را وارد نمایید. (به صورت پیشفرض نام کاربری: شماره عضویت و کلمه عبور: کد ملی)

میروفایلر

در این کادر نام کاربری (شماره عضویت به طور کامل مانند: ۰۰۱۳۳-۱-۱) را وارد نمایید.

نام کاربری: Username  
کلمه عبور: Password  
زبان: -

ورود

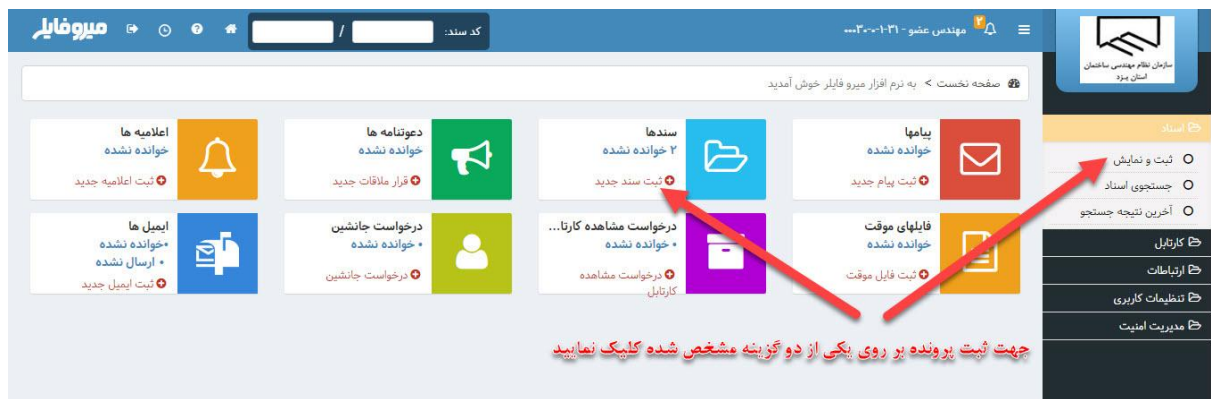
آیا کلمه عبور را فراموش کرده اید؟

در این کادر رمز عبور را وارد نمایید  
(به صورت پیشفرض کدملی)

3- جهت تعویض کلمه عبور از منوی سمت راست گزینه تنظیمات کاربری و سپس قسمت تنظیمات کاربر را انتخاب نمایید و در بالای صفحه کلمه عبور خود را تغییر داده و در نهایت بر روی دکمه ثبت کلیک نمایید.

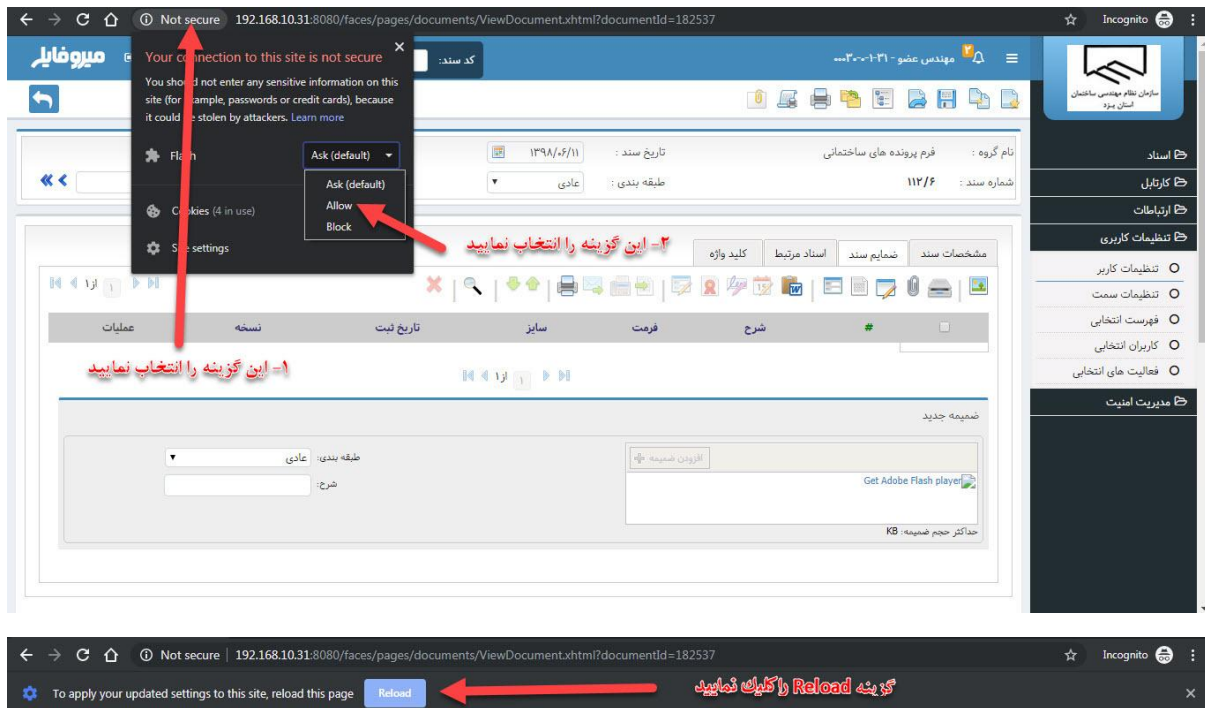


4- جهت ثبت پرونده بر روی یکی از دو گزینه مشخص شده کلیک نمایید.



5- در صفحه جدید در قسمت نام گروه بر روی گزینه مشخص شده کلیک کرده و فرم پرونده های ساختمانی را انتخاب نمایید. در صفحه باز شده موارد خواسته شده را تکمیل کرده و دکمه ثبت را کلیک کنید.

6- در صورتیکه از مرورگر firefox استفاده می نمایید برنامه flash player for firefox را نصب کرده و اگر از مرورگر google chrome استفاده می نمایید در منوی آدرس بر روی گزینه not secure کلیک کرده و از منوی روبروی flash گزینه allow را انتخاب نمایید، سپس در قسمت خالی از صفحه کلیک کرده و بر روی گزینه reload کلیک کنید.



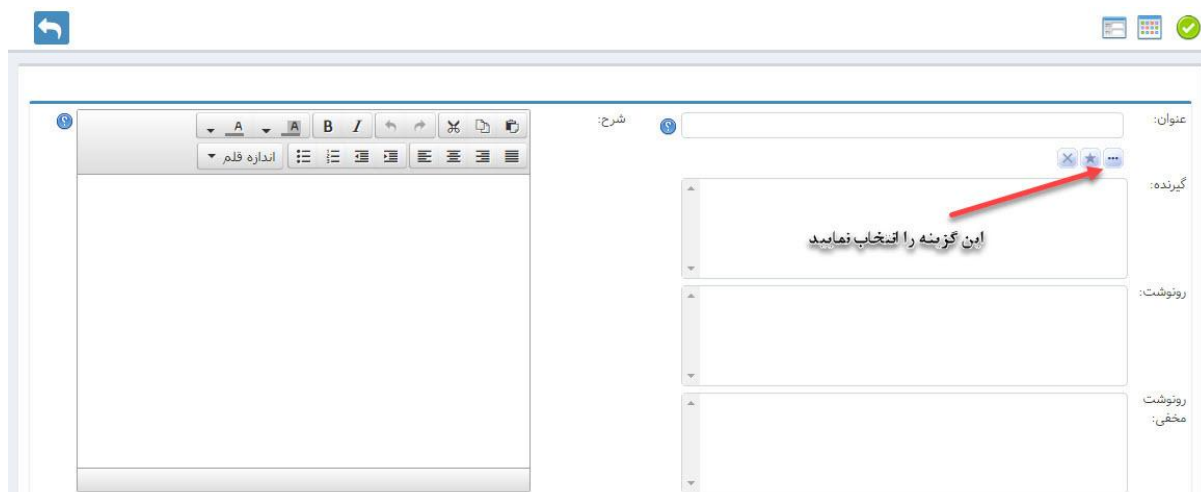
7- توجه: نام فایل را به صورت نام نقشه (معماری-مکانیک-برق-سازه) و شماره سریال دستور تهیه نقشه بگذارید.  
8- جهت افزودن فایل نقشه معماری بر روی زبانه ضمایم سند کلیک کرده و گزینه افزودن ضمیمه را کلیک نمایید و فایل موردنظر را انتخاب کنید و در نهایت گزینه ارسال را بزنید.



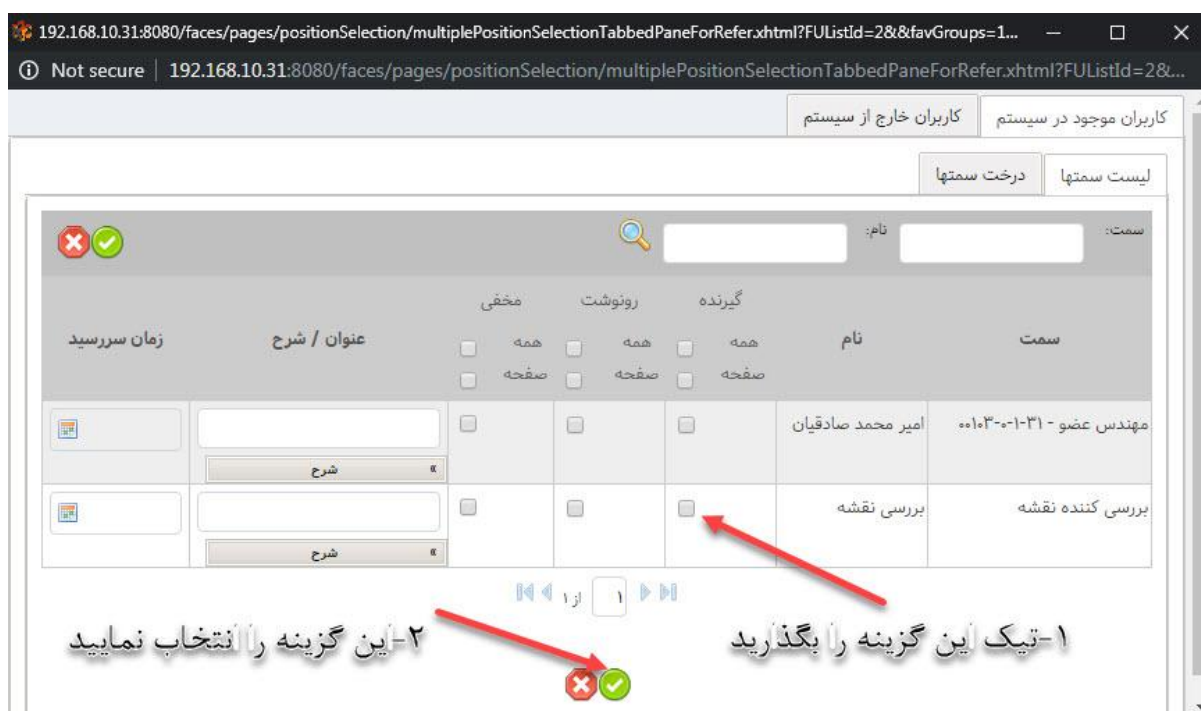
9- جهت ارسال نقشه به سازمان در منوی بالا گزینه فرستادن ارجاع را کلیک نمایید.



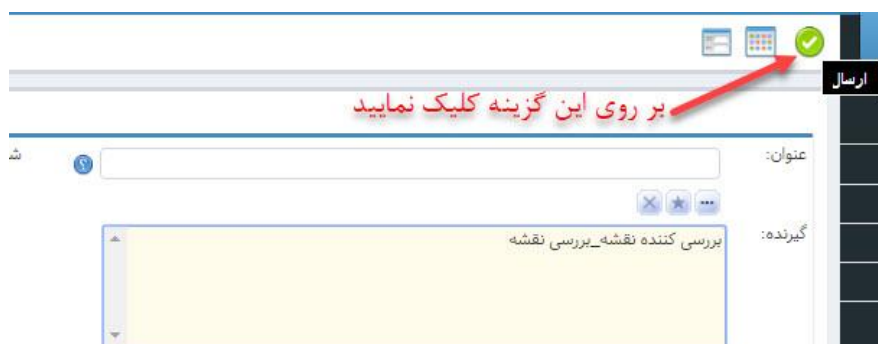
10- در این صفحه بر روی گزینه مشخص شده کلیک نمایید.



11- در صفحه جدید بر روی گزینه گیرنده مقابل نام بررسی نقشه کلیک کرده و گزینه ثبت را انتخاب نمایید.

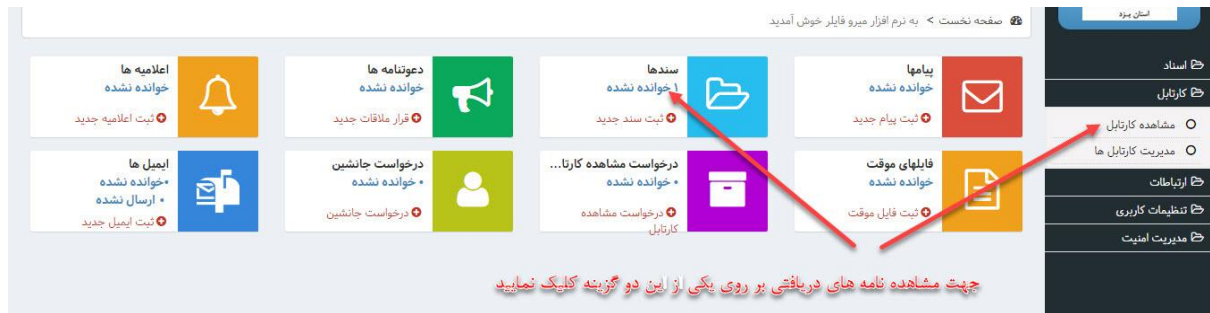


12- در این صفحه بر روی گزینه ارسال کلیک نمایید.



# راهنمای ارسال نقشه های اصلاحی و سایر نقشه ها از طرف دفاتر خدمات مهندسی به سازمان مهندسی ساختمان استان یزد

1- جهت مشاهده پرونده بر روی یکی از دو گزینه مشخص شده کلیک نمایید.



2- در صفحه جدید بر روی عنوان نقشه کلیک کنید.



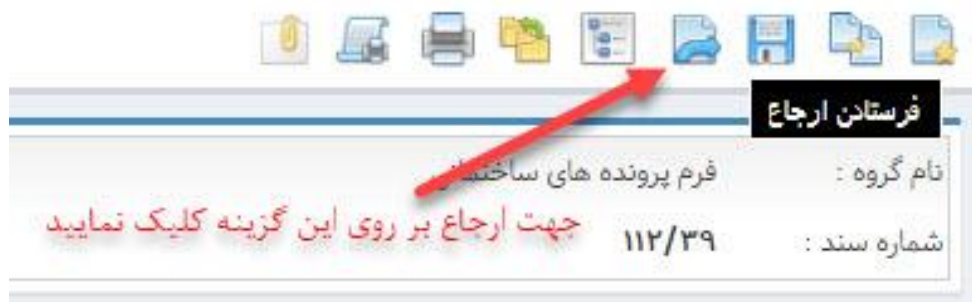
3- در انتهای صفحه می توانید فهرستی از ارجاعات مربوط به این نقشه را ملاحظه نمایید. همچنین با قرار دادن نشانگر موس بر روی علامت سوال می توانید شرحی از نتایج مربوط به نقشه را ملاحظه نمایید.

#	ارجاع دهنده	عنوان	تاریخ ثبت	گورنده	رونوشت	زمان سررسید	شرح فوریت	تغییرات
۱۱	مهندس عضو - ۱۳۱-۱۳۰۳-۱۰۱ (ام...)	پاسخ : بررسی مجدد	۱۳۹۸/۰۷/۱۰ ۱۳:۰۱	بررسی کننده نقشه (بررسی نقشه)			عادی	
۱۰	بررسی کننده نقشه (بررسی نقشه...)	بررسی مجدد	۱۳۹۸/۰۷/۱۰ ۰۸:۰۸	تایید نمیشود- دانشجویان تاسیسات در پلان و بام ارائه گردد-اندازه گذاری نما و مقطع بصورت کامل ارائه گردد-شیب بندی بام ارائه گردد			عادی	
۹	مهندس عضو - ۱۳۱-۱۰۱۵۴-۱۰۰ (م...)		۱۳۹۸/۰۷/۰۸ ۱۳:۳۴				عادی	
۸	بررسی کننده نقشه (بررسی نقشه...)	پاسخ :	۱۳۹۸/۰۷/۰۸ ۱۰:۲۹	مهندس عضو - ۱۳۱-۱۰۱۵۴-۱۰۰ (م...)			عادی	
۷	مهندس عضو - ۱۳۱-۱۰۱۳۰۰-۱۰۱ (ام...)	پاسخ : بررسی نقشه معماری	۱۳۹۸/۰۷/۰۷ ۱۹:۰۴	بررسی کننده نقشه (بررسی نقشه)			عادی	
۶	بررسی کننده نقشه (بررسی نقشه...)	بررسی نقشه معماری	۱۳۹۸/۰۷/۰۷ ۱۴:۱۳	مهندس عضو - ۱۳۱-۱۰۱۳۰۰-۱۰۱ (ام...)			عادی	
۵	مهندس عضو - ۱۳۱-۱۰۱۵۴-۱۰۰ (م...)		۱۳۹۸/۰۷/۰۷ ۱۴:۰۱	بررسی کننده نقشه (بررسی نقشه)			عادی	

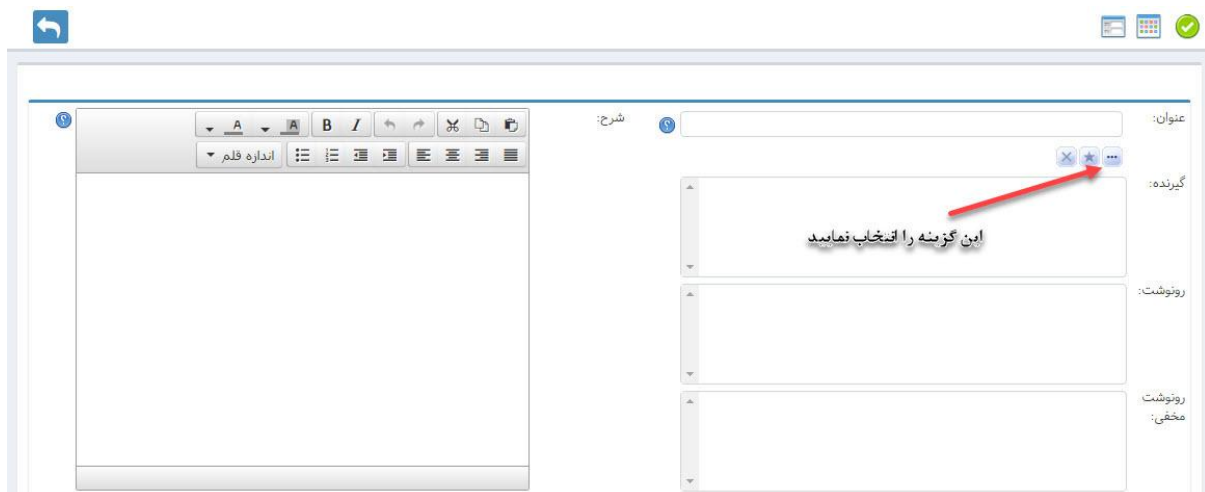
- 4- جهت افزودن فایل نقشه معماری اصلاح شده و یا سایر نقشه ها بر روی زبانه ضمایم سند کلیک کرده و گزینه افزودن ضمیمه را کلیک نمایید و فایل موردنظر را انتخاب کنید و در نهایت گزینه ارسال را بزنید.



- 5- جهت ارسال نقشه به سازمان در منوی بالا گزینه فرستادن ارجاع را کلیک نمایید.



- 6- در این صفحه بر روی گزینه مشخص شده کلیک نمایید.



7- در صفحه جدید بر روی گزینه گیرنده مقابل نام بررسی نقشه کلیک کرده و گزینه ثبت را انتخاب نمایید.

کاربران موجود در سیستم | کاربران خارج از سیستم

لیست سمتها | درخت سمتها

سمت: نام:

زمان سررسید	عنوان / شرح	مخفی	رونوشت	گیرنده	نام	سمت
<input type="checkbox"/>	<input type="text"/> شرح	<input type="checkbox"/>	<input type="checkbox"/>	<input type="checkbox"/>	امیر محمد صادقان	مهندس عضو - ۰۱۰۳-۰۱-۳۱
<input type="checkbox"/>	<input type="text"/> شرح	<input type="checkbox"/>	<input type="checkbox"/>	<input type="checkbox"/>	بررسی نقشه	بررسی کننده نقشه

۱ از ۱

۱- تیک این گزینه را بگذارید

۲- این گزینه را انتخاب نمایید

8- در این صفحه بر روی گزینه ارسال کلیک نمایید.

ارسال

عنوان:

گیرنده: بررسی کننده نقشه\_بررسی نقشه

بر روی این گزینه کلیک نمایید