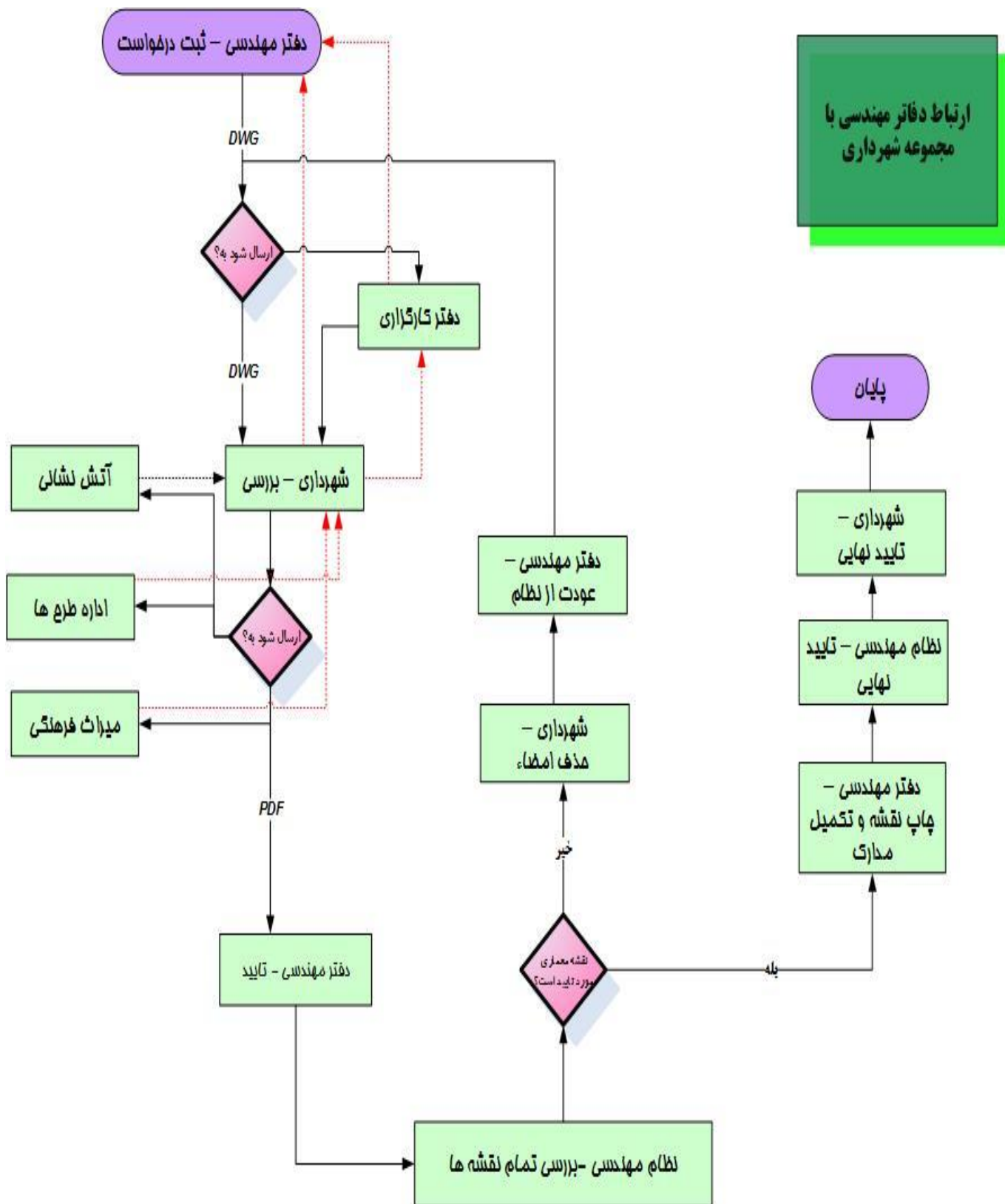

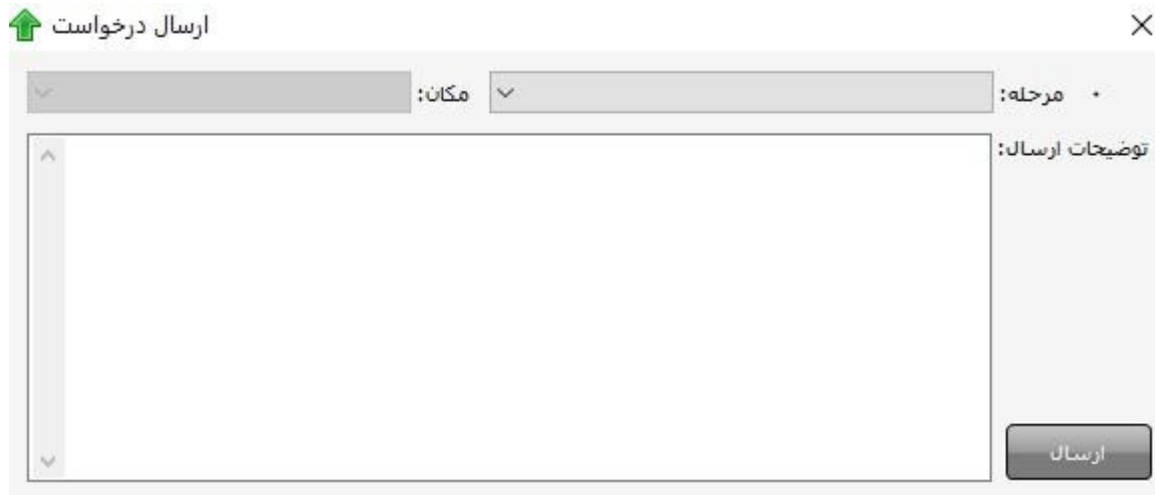


((راهنمای گردشکار سیستم تبادل نقشه دفاتر مهندسی ساختمان و نظام مهندسی با مجموعه شهرداری یزد))



❖ **دفتر مهندسی-ثبت درخواست**

در این مرحله با استفاده از منوی ثبت درخواست و با اطلاعات پروانه شهرسازی صادره از شهرداری و دفاتر کارگزاری شهرداری، درخواست ثبت میشود. بعد از ثبت درخواست با استفاده از کلید افزودن فایل  فایل DWG اضافه شده و سپس کلید  ارسال را انتخاب می‌کنید. در فرم ارسال، ابتدا مرحله و سپس مکان را انتخاب کرده و توضیحات لازم را برای مرحله بعد در فرم تایپ کرده و کلید ارسال را بزنید



ارسال درخواست

مرحله: * مکان: * توضیحات ارسال:

ارسال

درخواست از کارتابل دفتر مهندسی خارج و به مرحله انتخابی از سوی دفتر ارسال نمی‌گردد.

❖ **دفتر کارگزاری**

جهت بررسی فایل DWG ارسالی از سوی دفتر مهندسی، در صورت تایید ارسال با توضیحات به مرحله بعد و در صورت مشکل، برگشت به دفتر مهندسی با توضیحات جهت اصلاح فایل DWG

❖ **شهرداری-بررسی**

جهت بررسی فایل DWG ارسالی از سوی دفتر مهندسی، در صورت تایید ارسال با توضیحات به مرحله بعد و در صورت مشکل، برگشت به دفتر مهندسی با توضیحات جهت اصلاح فایل DWG

❖ **آتش‌نشانی**

درخواست‌هایی که نیاز به اعلام نظر سازمان آتش‌نشانی می‌باشند از طرف شهرداری به این سازمان با توضیحات لازم ارسال می‌گردد که سازمان آتش‌نشانی بعد از بررسی فایل DWG در فرم ارسال نظر خود را ثبت و برای شهرداری مربوطه ارسال می‌کند.

❖ **اداره طرح‌ها**

درخواست‌هایی که نیاز به اعلام نظر حوزه معاونت شهرسازی و معماری می‌باشند از طرف شهرداری به این حوزه با توضیحات لازم ارسال می‌گردد که این حوزه بعد از بررسی فایل DWG در فرم ارسال نظر خود را ثبت و برای شهرداری مربوطه ارسال می‌کند.

❖ **میراث فرهنگی**

درخواست‌هایی که نیاز به اعلام نظر سازمان میراث فرهنگی می‌باشند از طرف شهرداری به این سازمان با توضیحات لازم ارسال می‌گردد که سازمان میراث فرهنگی بعد از بررسی فایل DWG در فرم ارسال نظر خود را ثبت و برای شهرداری مربوطه ارسال می‌کند.

❖ **دفتر مهندسی-تایید**

در این مرحله وقتی نقشه DWG از سوی شهرداری یا دفاتر کارگزاری تایید باشد، نقشه PDF امضاء شده از سوی شهرداری یا دفاتر کارگزاری اضافه شده است. دفاتر مهندسی بعد از رویت فایل امضاء شده به مرحله بعدی ارسال می‌کند.

❖ **نظام مهندسی-بررسی تمام نقشه‌ها**

در این مرحله فایل‌های تایید شده از سوی شهرداری را می‌توان با استفاده از کلید مشاهده فایل، رویت و در سیستم خود دفتر ذخیره نمود تا در سامانه نظام‌مهندسی نیز آپلود گردد

در صورتیکه نقشه معماری توسط سازمان نظام مهندسی مورد تایید بود، سایر نقشه نیز توسط دفتر تهیه و در سامانه نظام آپلود می‌گردد. بعد از اتمام فرآیند سامانه نظام مهندسی، باز باید به سامانه شهرداری مراجعه شود که درخواست همچنان در همین مرحله قرار دارد. هنگامی که کلید ارسال زده شود، طبق سوال سیستم در صورتی که نقشه معماری تایید می‌باشد اگر گزینه بله انتخاب شود به مرحله دفتر مهندسی چاپ نقشه و تکمیل مدارک ارسال می‌شود.

در صورتیکه نقشه معماری از سوی سازمان نظام مهندسی مورد تایید نباشد به مرحله شهرداری حذف امضاء ارسال تا شهرداری نسبت به حذف فایل PDF امضاء شده اقدام و درخواست را به مرحله بعد دفتر مهندسی-عودت از نظام ارسال نماید

❖ دفتر مهندسی-عودت از نظام

در این مرحله فایل جدید DWG تهیه و مجدداً برای شهرداری یا دفاتر کارگتری برای بررسی ارسال می‌گردد.

❖ دفتر مهندسی-چاپ نقشه و تکمیل مدارک

توضیحات در مرحله نظام مهندسی بررسی تمام نقشهها داده شده است

❖ نظام مهندسی-تایید نهایی

سازمان نظام مهندسی نسبت به تهیه آلبوم نهایی از نقشه معماری و سایر نقشه ها به صورت فایل PDF اقدام و در سامانه شهرداری آپلود می‌نماید.

❖ شهرداری-تایید نهایی

در این مرحله شهرداری فایل نهایی (آلبوم تهیه شده از سوی نظام مهندسی) را رویت و به مرحله پایان ارسال می‌نماید.

راهنمای منوها، فرم‌ها و کلیدها

درخواست کارتابل پاسخگو چک لیست الزامات طراحی ساختمان عمومی باراف نقشه کاربران راهنما درباره ما
 بازآوری کارتابل افزودن قابل مشاهده قابل ارسال برگشت مشاهده توضیحات گردش کار ابطال درخواست بایگانی درخواست

- ❖ کارتابل پاسخگو: از منوی کارتابل پاسخگو، زیرمنوی پاسخگو، فرم پاسخگو باز شده و از طریق شماره درخواست ثبت شده در همین سامانه و یا کدنوسازی، درخواست قابل ردیابی می باشدضمن اینکه توضیحات هر مرحله و گردش پروندهو پاراف ها و فایل ها نیز قابل رویت می باشد.
- ❖ چک لیست الزامات طراحی ساختمان عمومی از این منو و زیرمنوی تکمیل فرم چک لیست دفتر مهندسی، دفاتر مهندسی بعد از ثبت درخواست برای ساختمان های عمومی و ساختمان هایی که شامل چک لیست می باشند بعد از ثبت درخواست و در مرحله دفاتر مهندسی-ثبت درخواست حتما باید نسبت به تکمیل آن اقدام نمایند تصویر زیر

چک لیست الزامات طراحی ساختمان عمومی

شماره درخواست: ۱۰ کدپستی: ۱۲۲۰۲۰۱۵۰۰۰۰۰۰۰۰ به صورت نوشتاری در نقشه ذکر شود
 **در مرحله پایتکار کنترل شود

ردیف	گروه اصلی	توضیحات	بله	خیر
۱	ورودی	زیرمجموعه گروه اصلی		
۲	ورودی	ورودی اصلی برای همگن قابل دسترسی است. در صورت وجود اختلاف سطح بیش از ۲ متر آسانسور غیر سطح شیبدار یا پلانی وجود دارد. *		
۳	ورودی	جداتل عرض عمیق برای فضای ورودی ۱۴۰ سانتی متر است.		
۴	راهرو	جداتل عرض مفید در ورودی ساختمان ۱۰۰ سانتی متر است.		
۵	راهرو	جداتل عرض مفید راهرو ۱۴۰ سانتی متر است.		
۶	پارکینگ	در راهرو میله دستگیر وجود دارد. *		
۷	پارکینگ	جداتل عرض مفید هر لنگه در داخلی عبور صندلی چرخدار ۸۰ سانتی متر است.		
۸	پارکینگ	جداتل فاصله بین دو دستوالی چنانچه در در، در یک جهت پارک شوند ۲۰۰ سانتی متر است.		
۹	پارکینگ	جداتل فاصله بین دو در متوالی چنانچه هر دو در به داخل پارک شوند ۲۸۰ سانتی متر است.		
۱۰	پارکینگ	راهه پارکینگ در، جداتل ۹۰ درجه است.		
۱۱	پارکینگ	در صورت استفاده از بردهای چرخدار، در مجزا به عرض جداتل ۸۰ سانتی متر وجود دارد.		
۱۲	پارکینگ	جداتل ارتفاع دید از کف تمام شده ۱۰۰ سانتی متر است.		
۱۳	راه پله	در کف، قبل از ورود به قفسه پله و در پارکرها علامت حسی برای هشدار به نابینایان و کم بینایان وجود دارد. *		
۱۴	راه پله	عرض (عمق) کف پله ۲۰ سانتی متر است.		
۱۵	راه پله	جداتل ارتفاع پله ۱۷ سانتی متر است.		
۱۶	راه پله	جداتل عرض پله ۱۲۰ سانتی متر است.		
۱۷	راه پله	جداتل انحدار پارکد پله ۱:۲۰ × ۱:۲۰ سانتی متر است.		
۱۸	راه پله	میله دستگیر در طرفین پله در نظر گرفته شده است. *		
۱۹	راه پله	جداتل تعداد بین دو پارکد ۱۲ پله است.		
۲۰	راه پله	پله از جنس سخت و غیر لغزنده است. *		
۲۱	سختاب	پیش آمدگی پله از پلکان کمتر از ۳ سانتی متر و پلکان پله بسنه است. *		
۲۲	سختاب	کف سختاب شیبدار غیر لغزنده، ثابت، سخت و هموار است. *		
۲۳	سختاب	جداتل عرض سختاب شیبدار ۱۲۰ سانتی متر است.		
۲۴	سختاب	برای سطوح شیبدار از ۳ متر طول، جداتل شیب ۸ درصد با عرض جداتل ۱۲۰ سانتی متر است.		
۲۵	سختاب	در سطوح شیبدار بیش از ۳ متر طول (یا حد مجاز ۹ متر) به ازای هر متر افزایش طول ۵ سانتی متر به عرض مفید آن اضافه و ۰٫۰۱ درصد از شیب آن کاسته شده است.		
۲۶	سختاب	جداتل انحدار پارکد سطح شیبدار ۱:۵۰ × ۱:۵۰ سانتی متر است.		
۲۷	سختاب	در کماره های عرضی سطح شیبدار به محافظه به ارتفاع جداتل ۵ سانتی متر وجود دارد. *		
۲۸	میله دستگیر	میله دستگیر در طرفین سطح شیبدار در نظر گرفته شده است. *		
۲۹	میله دستگیر	فاصله بین میله دستگیر ۳ تا ۳٫۵ سانتی متر است. *		
۳۰	میله دستگیر	فاصله بین میله دستگیر و دیوار جداتل ۴ سانتی متر است. *		
۳۱	آسانسور	ارتفاع میله دستگیر از کف راهرو، سطح شیبدار یا پله، برای بزرگسالان ۸۵ سانتی متر و برای کودکان ۶۰ سانتی متر است. *		
۳۲	آسانسور	در ساختمان های عمومی که برای قابل دسترسی بودن طبقات از آسانسور استفاده می شود، جداتل یک آسانسور قابل استفاده برای افراد معلول وجود دارد. *		
۳۳	آسانسور	عرض مفید در آسانسور جداتل ۸۰ سانتی متر است.		
۳۴	آسانسور	جداتل انحدار مفید از کف آسانسور ۱:۴۰ × ۱:۱۰ سانتی متر است.		

- ❖ چک لیست الزامات طراحی ساختمان عمومی: از زیرمنوی ویرایش فرم چک لیست دفتر مهندسی، دفاتر مهندسی در صورتیکه نیاز به اصلاح فرم چک لیست باشد، می توانند موارد را اصلاح نمایند در صورتیکه شهرداری هم نظرش را اعمال کرده باشد، بعد از ویرایش، نظر شهرداری حذف می شود و مجددا باید بعد از ویرایش چک لیست، برای شهرداری ارسال تا شهرداری مجددا نظر خود را در چک لیست اعمال نماید

- ❖ شهرداری پاراف نقشه: زیرمنوی پاراف نقشه، کاربران صدور پروانه مناطق در مرحله شهرداری بررسی و دفاتر کارگزاری در مرحله دفاتر کارگزاری بعد از اینکه نقشه معماری دفاتر مهندسی را بررسی و مورد تایید بود از این منو باید متن پارافی که موقع امضاء دیجیتال انجام می دهند در این فرم نیز لحاظ نمایند



- ❖ شهرداری پاراف نقشه: زیرمنوی تاریخچه پاراف ها، پاراف های دفاتر کارگزاری و شهرداری قابل رویت می باشد
- ❖ راهنما: از این منو می توانید فایل راهنما را دریافت و مطالعه نمایید
- ❖ کاربران: از منوی کاربران، کاربر می تواند رمز عبور خود را تغییر دهد
- توجه: در صورتیکه کاربری رمز عبور خود را فراموش نماید، باید به مدیر سیستم اطلاع دهد تا نسبت به ریست رمز عبور کاربر اقدام نماید. لازم به ذکر می باشد اگر کاربری موقع رمز عبور سه مرتبه رمز را اشتباه وارد کند، اتوماتیک کاربر غیرفعال می شود برای فعال نمودن کاربر حتما به مدیر سیستم اطلاع دهید
- ❖ بازآوری کارتابل جهت مشاهده کارهای جدید ارجاع شده به کارتابل، کلید بازآوری کارتابل را بزنید
- ❖ کلید مشاهده توضیحات: درخواست از کارتابل را انتخاب نموده و با زدن کلید مشاهده توضیحات، توضیحات همه مراحل قابل رویت می باشد. در صورتیکه کل توضیحات قابل رویت نبود، کلید F2 و یا روی ردیف توضیحات مورد نظر دوبار کلیک نمایید تا کل توضیحات قابل نمایش شود
- ❖ گردش کار: با انتخاب درخواست از کارتابل و زدن این دکمه گردش پرونده قابل رویت می شود.
- ❖ ابطال درخواست: اگر درخواست ثبت شده اشتباه باشد و یا به هر دلیل ادامه روند امکان پذیر نباشد، با زدن کلید ابطال درخواست، درخواست مورد نظر ابطال و از لیست خارج می گردد.
- ❖ بایگانی درخواست: هنگامی که درخواست به مرحله پایان رسید، با زدن کلید بایگانی درخواست، درخواست از کارتابل خارج می گردد.

راهنمای رنگهای کارتابل:

نام مرحله	رنگ	توضیحات
شهرداری-بررسی	زرد	در صورتیکه درخواست از دفتر مهندسی عودت تا فایل جدید بررسی شود
نظام مهندسی-بررسی تمام نقشهها	آبی	-
شهرداری-حذف امضاء	نارنجی	-
دفتر مهندسی-عودت از نظام	قرمز	-
دفتر مهندسی-چاپ نقشه و تکمیل مدارک	سبز	-
شهرداری تایید	سبز	-

تغییرات ورژن جدید

همانگونه در قسمت راهنما توضیح داده شد، چک لیست الزامات طراحی ساختمان عمومی، پاراف نقشه معماری، راهنما اضافه شده است. ضمن اینکه موقع افزودن فایل باید گروه فایل را متناسب با نوع فایلی که در سیستم آپلود می گردد انتخاب شود با توجه به اینکه درخواست در کدام مرحله می باشد رگه فایل فعال می شود لیست گروه های فایل: معماری، سازه، برق، مکانیک، تعهدات، سایر اسناد، چک لیست لیست مراحل همراه با دسترسی گروه فایل:

گروه فایل	مرحله
معماری	دفاتر مهندسی-ثبت درخواست
معماری	شهرداری-بررسی
معماری	دفاتر کارگزاری
معماری	دفاتر مهندسی-تایید
معماری	نظام مهندسی بررسی تمام نقشه ها
سازه	
برق	
مکانیک	
چک لیست	شهرداری-تایید
معماری	شهرداری-حذف امضاء
معماری	دفاتر مهندسی-عودت از نظام مهندسی
معماری	دفاتر مهندسی-چاپ نقشه و تکمیل مدارک
سازه	
برق	
مکانیک	
معماری	نظام مهندسی-تایید نهایی
سازه	
برق	
مکانیک	
تعهدات	
سایر اسناد	

افزودن فایل

گروه فایل:

سایز فایل: بایت نوع فایل:

توضیحات:

لطفا بعد از انتخاب فایل و فشردن کلید ذخیره صبر کنید تا فایل آپلود و فرم بسته شود

برگشت از مراحل زیر به مرحله قبل فعال می باشد
 از مرحله شهرداری بررسی به مرحله دفاتر مهندسی ثبت درخواست
 از مرحله دفاتر کارگزاری به مرحله دفاتر مهندسی ثبت درخواست
 از مرحله دفاتر مهندسی-چاپ نقشه و تکمیل مدارک به مرحله نظام مهندسی بررسی تمام نقشه ها
 از مرحله نظام مهندسی-تایید نهایی به مرحله دفاتر مهندسی-چاپ نقشه و تکمیل مدارک
 از مرحله شهرداری تایید به مرحله نظام مهندسی تایید نهایی

توضیح مهم:

همانگونه که قبلا هم اعلام شد، این برنامه قابلیت یکپارچگی و ارسال فایل به نظام مهندسی و بررسی کننده های نقشه بدون نیاز به جابجایی فایل به نرم افزار میروفایلر را دارد، ولی با توجه به نظر نظام مهندسی، دفاتر مهندسی بایستی فایل ها را از این برنامه دانلود و در نرم افزار میروفایلر آپلود و پس از تایید نظام مهندسی مجدداً از میروفایلر دانلود و در این برنامه آپلود نمایند. برای این منظور مرحله ای با عنوان ((نظام مهندسی بررسی تمام نقشه ها)) در نظر گرفته شده است که این مرحله مرز بین این نرم افزار و نرم افزار نظام مهندسی می باشد. بنابراین دفاتر مهندسی همه درخواست هایی که از سوی شهرداری تایید و به مرحله دفاتر مهندسی-تایید ارسال می کنند، حتماً باید به این مرحله ارسال نمایند و سپس همانگونه که قبلاً گفته شد فایل را از این برنامه دانلود و در برنامه نظام مهندسی آپلود نمایند تا در نهایت که جواب بررسی نقشه معماری از سوی نظام مهندسی آمد مجدداً به برنامه شهرداری مراجعه نموده و نسبت به تایید فایل معماری و یا رد شدن آن از سوی نظام مهندسی درخواست را از مرحله نظام مهندسی بررسی تمام نقشه ها ارسال نمایند. اگر نقشه معماری از سوی سازمان نظام مهندسی تایید شد دفاتر نسبت به تهیه بقیه نقشه های سازه و برق و مکاتیک و غیره اقدام نموده و باز در سامانه نظام مهندسی ارسال تا تاییدیه آن فایل ها نیز اعلام شود. بعد از این که همه موارد در نرم افزار نظام مهندسی تایید شد به برنامه شهرداری مراجعه نمایید.

هنگام ارسال در سیستم شهرداری از کاربر سوال پرسیده می شود:
 آیا نقشه معماری از سوی سازمان نظام مهندسی مورد تایید می باشد؟

اگر بله باشد، درخواست به مرحله دفاتر مهندسی-چاپ نقشه و تکمیل مدارک ارسال می گردد و اگر نقشه معماری از سوی نظام مهندسی تایید نبود گزینه خیر را انتخاب تا درخواست به مرحله شهرداری حذف امضاء ارسال تا شهرداری فایل امضاء شده را حذف و دوباره درخواست را جهت بارگذاری فایل DWG جدید به دفتر مهندسی ارسال نماید.