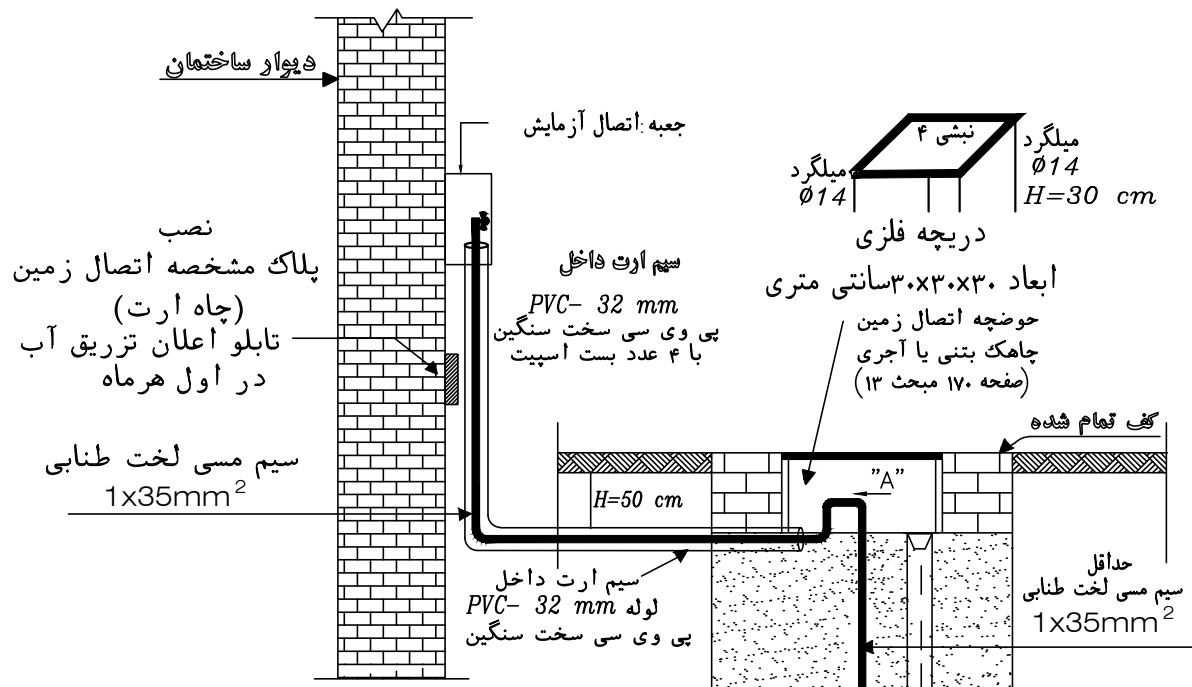


الکتروود زمین اساسی: الکتروودسیم لخت چند مفتولی مسی بصورت ۵ حلقه مارپیچ

پ ۱-۱۰-۴ مبحث ۱۳ مقررات ملی ساختمان (صفحه ۱۶۸ مبحث ۱۳)



دیوار ساختمان
جعبه اتصال آزمایش
نصب پلاک مشخصه اتصال زمین (چاه ارت)
تابلو اعلان تزریق آب در اول هرماه
سیم مسی لخت طنابی $1 \times 35 \text{mm}^2$

مخلوط خاک رس و خاک سرند شده
ارتفاع چاه به اندازه مناسب
ته چاه با مواد کاهنده مقاومت (بنتونیت و غیره) به ارتفاع تا روی ۵ حلقه پر شده و بعد از سفت شدن مواد کاهنده مقاومت بقیه چاه با خاک رس و خاک سرند شده حاصل از حفاری پر و فشرده شود.

LOW Ohm MATERIAL (LOM)
ترجیحا مواد کاهنده اهم
دو غاب بنتونیت باید به نسبت ۳۵ درصد بنتونیت و ۶۵ درصد آب تهیه نمود. (۳۰۰ کیلوگرم بنتونیت استاندارد چاه ارت)

۴ عدد لوله ۲ برق برای نظم ۵ حلقه در چهار طرف ۵ حلقه قرار گیرد و با سیم مفتولی سیم به لوله متصل شود.

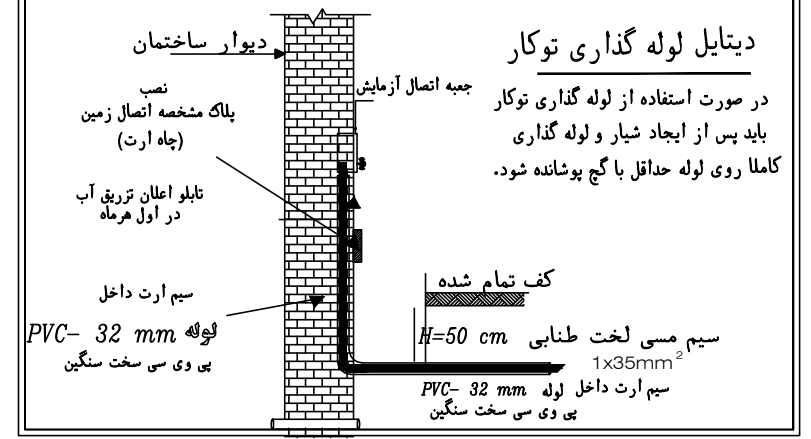
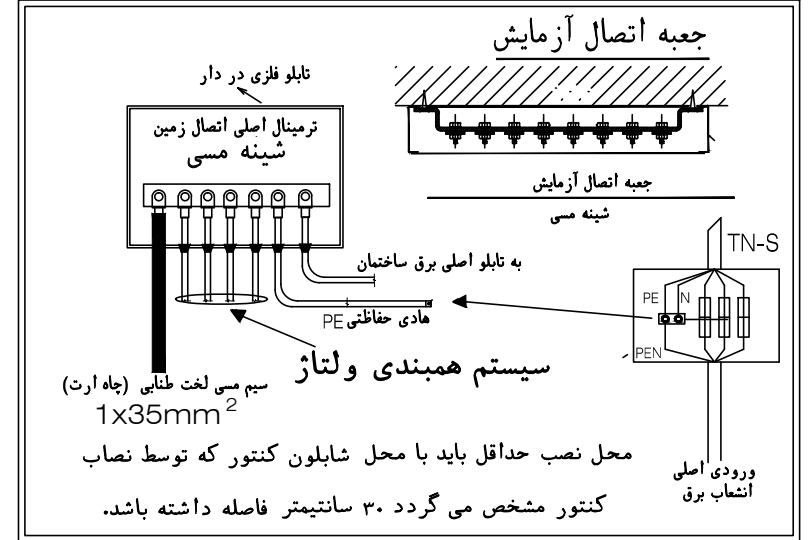
الکتروود هم از نظر اقتصادی و هم از نظر یک پارچه بودن الکتروود و هادی اتصال زمین تا ترمینال اصلی زمین نسبت به الکتروود صفحه ای مسی که ایجاد نقاط اتصال سیم به صفحه با جوش یا بست و پیچ و مهره مخصوص در آن اجتناب ناپذیر است برتری محسوسی دارد. (صفحه ۱۶۸ مبحث ۱۳)
در صورت اجرای چند چاه ارت فاصله هر دو چاه نسبت به یکدیگر حداقل می بایست معادل ۲ برابر ارتفاع چاهای ارت باشد. (صفحه ۱۷۰ مبحث ۱۳)

پ ۱-۱۰-۱ مبحث ۱۳ مقررات ملی ساختمان الکتروود که بصورت قائم در چاه اتصال زمین اجرا شده باشد نسبت به الکتروود صفحه ای ارجحیت داشته و الکتروود صفحه ای کم اثرترین الکتروودهاست. (صفحه ۱۶۲ مبحث ۱۳)

در صورت کنتور دیماندی با مقطع سیم نول بالای 35mm^2 مقطع سیم ارت باید متناسب با سیم نول باشد.

به منظور تزریق آب به الکتروود زمین یک لوله غیر فلزی که در تمام جهات دارای سوراخ بوده و داخل لوله با سنگریزه پر شده باشد از ۱۰ سانتی متری درجه سطح زمینی تا بالایی مواد کاهنده ته چاه تعبیه نمود.

در انتهای چاه سیم لخت چند مفتولی مسی را بصورت ۵ حلقه مارپیچ به قطر هر حلقه حدود ۵۰ سانتی متر پیچیده و در زمین قرارداد و بقیه سیم را بصورت یکپارچه تا سطح زمین و از آنجا تا ترمینال اصلی اتصال زمین هدایت کرد.



نام و امضاء طراح:		نام و امضاء ناظر:	
کارفرما:			
عنوان پروژه:		شماره پروژه:	
همهانگ کننده:		نام و نام خانوادگی:	
عنوان نقشه:		طراح:	
جزئیات سیستم اتصال زمین:		ترسیم:	
شماره نقشه: E-03		کنترل:	
		تاریخ:	
		رشته تاسیسات برقی:	