



سازمان نظام مهندسی ساختمان
استان یزد

فراخوان مسابقه محدود طراحی معماری ساختمان نظام مهندسی نمایندگی شهرستان بافق

مقدمه

طبق قانون نظام مهندسی و کنترل ساختمان، یکی از وظایف هیات مدیره های سازمان نظام مهندسی ساختمان «دفاع از حقوق اجتماعی و حیثیت حرفه ای اعضا و تشویق و حمایت از فعالیت های با ارزش و برگزاری مسابقه های حرفه ای و تخصصی و معرفی طرح های ارزشمند» است. سازمان نظام مهندسی ساختمان استان یزد ضمن توجه به وظایف تعیین شده در قانون و به منظور تحقق بخشی از اهداف خود از جمله:

- توسعه و تقویت فرهنگ و ارزش های ایرانی-اسلامی در معماری و شهرسازی
- تامین موجبات رشد و اعتلای مهندسی کشور
- ترویج اصول معماری و شهرسازی و رشد آگاهی عمومی نسبت به آن و مقررات ملی ساختمان و افزایش بهره وری،

قصد دارد طراحی ساختمان های نمایندگی نظام مهندسی در شهرستان های استان را به مسابقه گذاشته تا ضمن فراهم شدن زمینه مشارکت اهل حرفه و ایجاد شور و نشاط حرفه ای، با ساخت بناهای اصولی و ارزشمند در ترویج ساخت و ساز استاندارد و اصلاح سلیقه عمومی جامعه موثر باشد. از این روی طی این فراخوان طراحی معماری ساختمان دفتر نمایندگی نظام مهندسی در شهرستان بافق به مسابقه گذاشته است.

سیمای شهرستان بافق

شهرستان بافق در ۱۲۰ کیلومتری جنوب شرقی شهر یزد در حاشیه کویر مرکزی ایران واقع شده و در برگیرنده نامناسب ترین عوامل طبیعی غالب بر فلات مرکزی ایران می باشد. به طور کلی شهرستان بافق دارای آب و هوای گرم و خشک است که دارای زمستان های سرد و تابستان های گرم است. متوسط رطوبت در این شهرستان ۳۱/۶۶ درصد بوده که نشانگر خشکی زیاد هوای آن می باشد. این شهرستان تحت تاثیر طوفان های شن و خاکباد نیز می باشد. سرعت متوسط باد در این شهرستان به ۲۰ متر بر ثانیه می رسد. شهرستان بافق با مشکل کم آبی مواجه بوده و مردم در گذشته با استفاده از قنات به کشاورزی می پرداختند. محصول عمده این شهرستان خرما است و صنایع دستی وابسته به نخل در این شهرستان رونق دارد.

محدوده و مرز طبیعی شهرستان بافق توسط دشت های کویری مشخص می گردد و به علت دوری از دریاها و نیز همجواری با گستره های وسیع کویری با ارتفاعات کوهستانی، از تنوع اقلیمی خاص و شرایط آب و هوای ویژه ای برخوردار است. تبخیر بسیار شدید، نوسانات وسیع درجه حرارت، رطوبت ناچیز و بارش پراکنده با توزیع نامناسب مکانی و زمانی از مشخصه های این منطقه است. هر چند شهرستان بافق تاکنون و بر طبق اطلاعات موجود کمتر دچار زلزله های مخرب شده است ولی نقشه های زلزله نشان می دهد که بخش مهمی از منطقه در خطر نسبی زلزله با ضریب بالا قرار دارد. شهرستان بافق از دیرباز تجلی گاه بزرگ مردانی بوده و گفته می شود وجه تسمیه نام این شهر به دلیل وجود فقهاء نامدار در این خطه می باشد.



بر طبق اطلاعات سالنامه آماری سال ۱۳۹۷، در شهر بافق تعداد ۱۵۹ پروانه ساختمانی صادر شده و این شهر از تعداد پروانه ساختمانی صادر شده بعد از یزد، اردکان و میبد در رتبه چهارم استان قرار گرفته است. از این تعداد پروانه ساختمانی تنها ۲۴ عدد آن اسکلت فلزی و مابقی از آجر و آهن بوده است.

رویکرد مسابقه

با توجه به رسالت سازمان نظام مهندسی ساختمان در «بالا بردن کیفیت خدمات مهندسی و نظارت بر حسن اجرای این خدمات»، انتظار می رود ساختمانی که به نام نظام مهندسی ساختمان بر پا می شود، تجلی بالاترین سطح از توانمندیهای جامعه مهندسی باشد و نشان دهد بهره مندی از خدمات مهندسی با کیفیت منجر به ایجاد ارزش های ملموس و ناملموس برای ساختمان می شود.

جایگاه معماری در ارزش آفرینی برای ساختمان آن گاه به واقع نمود می یابد که دستیابی به ارزش های معماری با رعایت قوانین و ضوابط بالادستی چون مقررات ملی ساختمان و ضوابط شهرسازی همراه باشد، نسبت به ضرورت های زیست محیطی و اقتصادی حساس بوده و نگاهی عمیق به جامعه و فرهنگ آن داشته باشد. در واقع خلاقیت معماری در بستر محدودیت ها و چالش هاست که معنا می یابد و راه حل های معمارانه، پاسخ های بدیع و نوآورانه ای هستند که محدودیت را به فرصتی برای ارزش آفرینی بدل می سازند.

برنامه هر پروژه و خواست ها و نیازهای کارفرما چالش های ثابت هر پروژه معماری است اما آنچه یک اثر معماری را ماندگار و ارزشمند می سازد حساسیت آن نسبت به وجوه بیشتری از تاثیرگذاری ها و تاثیر پذیری های معماری است. از آن جمله می توان به محیط زیست در تمام ابعاد آن، شهر و محیط پیرامون، جامعه و روابط اجتماعی، تاریخ و فرهنگ و... اشاره نمود.

بی شک هر اندازه معمار در مواجهه با پروژه چالش های مهمتر و پرمعنا تری را پیش روی خود متصور شود و در فرآیندی درست و منطقی به راه حل هایی دست یابد که بتوانند در یکپارچگی و تعامل با هم انسجام و زیبایی را نیز به نمایش بگذارند می توان انتظار داشت محصولی مانا تر و ارزشمندتر خلق گردد.

در این مسابقه به منظور توجه دادن جامعه حرفه ای به رویکرد حل مسئله در طراحی معماری و لزوم حساسیت جامعه حرفه ای نسبت به مسائل روز در حوزه های مرتبط با معماری و شهر، مواردی چون تبیین مسائل پیش روی طراح، نحوه برخورد با آن ها و فرآیند رسیدن به طرح از اهمیت ویژه ای برخوردار است.

در واقع معتقدیم راه حل های معماری از خلال تجربه های معماری سر بر می آورد و هر پروژه فرصت و بهانه ای برای پرداختن به مسائل پیش روی معماری و حوزه های مرتبط با آن است. وظیفه معمار متعهد است که ضمن انجام تعهدات خود نسبت به کارفرما، به تعهدات اجتماعی خود در قبال نیازهای عمومی جامعه نیز حساس و پاسخگو باشد و همیشه خود را در معرض مسائلی فراتر از تک پروژه ها قرار داده و گوشه ای از چالش های عمومی را نیز پاسخگو باشد.

در این راستا و در مدت زمان مسابقه سعی بر برگزاری نشست و گفتگویی با این رویکرد خواهیم داشت.

موضوع مسابقه

طراحی معماری - نقشه های مرحله اول - ساختمان نظام مهندسی ساختمان نمایندگی شهرستان بافق طبق برنامه فیزیکی ارائه شده به مساحت زیربنای حدود ۵۲۰ مترمربع در زمینی به مساحت ۴۵۳ مترمربع و طراحی محوطه آن .

مخاطبان مسابقه

شرکت در این مسابقه برای مهندسان معمار (حداقل مدرک کارشناسی معماری) عضو سازمان های نظام مهندسی ساختمان استان یزد آزاد می باشد. برای گروه های شرکت کننده تنها لازم است سرگروه در سازمان نظام مهندسی ساختمان استان یزد عضو بوده و سایر افراد گروه می توانند از دانشجویان معماری یا فارغ التحصیلان رشته معماری باشند.

عوامل مسابقه

کارفرما و مجری طرح : سازمان نظام مهندسی ساختمان استان یزد
برگزار کننده مسابقه: سازمان نظام مهندسی ساختمان استان یزد

مسئول دبیرخانه: مهندس کوشا توکلی

مدیر مسابقه : مهندس الهام اسماعیلی

داوران به ترتیب حروف الفبا:

- دکتر شیدا چنگیزی
- مهندس سید منصور علاقه بند
- مهندس مجتبی فرهمند
- دکتر حمید میرجانی

زمان بندی مسابقه

زمان انتشار فراخوان : ۹۹/۸/۲۴

آخرین مهلت ثبت نام : ۹۹/۹/۸

آخرین مهلت تحویل مدارک به دبیرخانه مسابقه : ۹۹/۱۱/۸

اعلام نتایج داوری : ۹۹/۱۱/۱۴

زمان مراسم اهداء جوایز و برگزاری نمایشگاه آثار بعدا اعلام خواهد شد.

شرایط مسابقه

۱. منظور از طراحی در عنوان مسابقه، طراحی معماری و تهیه نقشه های مرحله اول است.
۲. لازم است کلیه متقاضیان شرکت در مسابقه در زمان مقرر در سایت ثبت نام نموده و کد رهگیری دریافت نمایند. (راهنمای ثبت نام در سامانه تیکتینگ به پیوست ارائه شده است).
۳. شرکت کنندگان می توانند به صورت شخص حقیقی ، حقوقی و یا به صورت گروهی ثبت نام کنند.
۴. ثبت نام در مسابقه توسط یک نفر به عنوان نماینده گروه یا شخص حقوقی انجام می گیرد. مخاطب مسابقه و دریافت کننده جایزه نیز نماینده گروه یا شخص حقوقی خواهد بود.
۵. کلیه مدارک ارسالی باید فاقد نام و مشخصات طراح باشد و تنها کد رهگیری به صورت واضح و مشخص پایین شیت و گوشه سمت چپ آن درج گردد.
۶. درج نام و مشخصات بر روی مدارک باعث حذف طرح از داوری می شود.

۷. داوری مسابقه به صورت یک مرحله ای انجام خواهد شد.
۸. بدیهی است آثاری که پس از مهلت تحویل به دبیرخانه برسند، در داوری شرکت داده نخواهند شد.
۹. لازم است مدارک مسابقه مطابق شرح خواسته شده در برنامه مسابقه تحویل داده شود، مدارک ناقص در داوری شرکت داده نخواهد شد.
۱۰. ایده طرح نمی‌بایست تکراری و یا کپی برداری از نمونه های موجود بوده و یا در مسابقات معماری حائز رتبه شده باشد.
۱۱. حقوق مادی و معنوی آثار طبق حقوق مولفان، مصنفان و هنرمندان می باشد.
۱۲. برگزار کننده می تواند نسبت به معرفی آثار در پایگاه اطلاع رسانی خود و یا چاپ آن ها در قالب کتاب و برگزاری نمایشگاه با ذکر نام طراح اقدام نماید.
۱۳. برگزار کننده در استفاده از طرح های ارسال شده اعم از برنده و غیر برنده مختار بوده و تعهدی در اجراء کردن طرح های برنده یا عقد قرارداد با برندگان ندارد.
۱۴. اطلاع رسانی مسابقه و توضیحات تکمیلی صرفا در سایت اینترنتی مسابقه صورت می گیرد بر این اساس شرکت کنندگان می باید به صورت مستمر نسبت به بررسی اطلاعیه ها روی سایت مسابقه اقدام کنند.
۱۵. برگزار کننده در قبال تاخیر و یا خسارت وارده به مدارک قبل از تحویل آن به دبیرخانه مسئولیتی ندارد.
۱۶. برگزار کننده تعهدی در مقابل بازگرداندن آثار به شرکت کنندگان ندارد.
۱۷. شرکت در مسابقه به منزله پذیرش کلیه شرایط مسابقه می باشد.

نحوه شرکت در مسابقه

ثبت نام در سایت مسابقه در زمان مقرر و دریافت کد رهگیری ، ارسال مدارک مورد نیاز در زمان مقرر به دبیرخانه.

<http://ticketing.vazdnezam.ir:9901/Account/SignIn>

لینک ثبت نام در مسابقه

جوایز مسابقه

- جایزه نفر اول : مبلغ ۱۲ میلیون تومان به همراه لوح تقدیر
- جایزه نفر دوم: مبلغ ۸ میلیون تومان به همراه لوح تقدیر
- جایزه نفر سوم: مبلغ ۴ میلیون تومان به همراه لوح تقدیر
- به کلیه افراد و گروه هایی که آثارشان به مرحله داوری مسابقه برسد، گواهی شرکت در مسابقه داده خواهد شد.

مدارک مسابقه

مدارکی که در اختیار شرکت کنندگان قرار خواهد گرفت به شرح زیر بوده و داندلود آن در سایت مسابقه مقدور می باشد:

- ۱- نقشه های موقعیت سایت در شهر بافق
- ۲- نقشه محدوده سایت و دسترسی های آن
- ۳- تصاویر سایت

۴- فایل KMZ موقعیت طرح

۵- فایل ضوابط طرح تفصیلی شهر بافق

۶- جدول برنامه فیزیکی طرح

۷- تصویر دستور تهیه نقشه مربوط به قطعه زمین مورد نظر

در صورت درخواست شرکت کنندگان به بازدید گروهی از سایت - این درخواست در زمان ثبت نام باید توسط شرکت کننده اعلام شود - هماهنگی بازدید از طرف دبیرخانه مسابقه صورت خواهد گرفت و زمان آن به شرکت کنندگان اعلام خواهد شد.

معیارهای داوری

معیارهای عام (ثابت)

- میزان تطابق با برنامه پروژه
- به روز بودن و بهره مندی از تکنولوژی
- میزان هماهنگی با برنامه ها و اولویت های کارفرما
- میزان هماهنگی با سایت و بستر طرح
- نوآوری و خلاقیت
- تحقق پذیری

معیارهای خاص (متغیر)

- رعایت کامل و پای بندی به ضوابط طرح تفصیلی شهر بافق
- رعایت کلیه ضوابط مقررات ملی ساختمان (مباحث سوم ، چهارم، پانزدهم، هجدهم و نوزدهم ، ...)
- شفافیت فرآیند طراحی از تعریف مسئله تا طرح
- توجه به شاخصه های اصلی معماری پایدار
 - توجه به اقلیم و آب و هوای منطقه
 - توجه به فرهنگ و بوم منطقه
 - توجه به جنبه های اقتصادی طرح
 - توجه به جنبه های اجتماعی طرح
- خلاقیت و ایده پردازی در پر و خالی
- توجه به کیفیت های فضایی و خوانایی در روابط فضایی
- توجه به نمادین بودن حجم بنا
- توجه به عرصه عمومی شهر و ارتباط مطلوب با محیط شهری پیرامون
- قابلیت های جریان سازی طرح در معماری معاصر منطقه
- استفاده منطقی از مصالح
- در نظر گرفتن ضوابط مربوط به معلولین

مدارک تحویلی مسابقه

مدارک تحویلی باید گویای مبانی طراحی، مراحل شکل گیری و مشخصات معماری طرح بوده و شامل موارد زیر باشد:

- ۱- ارائه یک گزارش در قطع A4 و حداکثر در ۵ صفحه شامل مبانی نظری، ایدئوگرام، جدول مساحت ها، معرفی کامل سیستم های سازه ای و تاسیسات الکتریکی و مکانیکی و تجزیه و تحلیل نقشه ها.
- ۲- ارائه حداقل ۲ شیت و حداکثر ۵ شیت به اندازه ۵۰*۷۰ به صورت افقی بر روی فوم برد شامل:
 - مراحل شکل گیری طرح و هرگونه تصویر و نموداری که درک پروژه را تسهیل نماید.
 - سایت پلان همراه با طراحی محوطه با مقیاس ۱/۵۰۰
 - پلان مبلمان کلیه طبقات با مقیاس ۱/۱۰۰
 - پلان اندازه گذاری کلیه طبقات همراه با ستون گذاری با مقیاس ۱/۱۰۰
 - نماهای تمام جبهه ها با مقیاس ۱/۱۰۰
 - حداقل ۲ برش طولی و عرضی به مقیاس ۱/۱۰۰
 - تصاویر سه بعدی داخلی و خارجی که گویای کلیه وجوه خارجی حجم و فضاهای داخلی اصلی باشد.
- ۳- لوح فشرده حاوی فایل های AutoCad 2010 و PDF نقشه ها و فایل TIFF گزارش، تصاویر سه بعدی و شیت ها .

مدارک باید در مهلت قانونی مسابقه به دبیرخانه مسابقه به صورت حضوری یا توسط پست تحویل داده شود. مدارکی که پس از این تاریخ به دبیرخانه تحویل داده شود در داوری شرکت داده نخواهد شد.

تماس با ما

یزد- بلوار امام جعفر صادق (ع) - سازمان نظام مهندسی ساختمان استان یزد- صندوق پستی ۸۱۱-۸۹۱۶۵ - طبقه دوم - اتاق ۵۰۷ - آقای توکلی - تلفن: ۰۳۵۳۱۵۵ ، داخلی ۳۰۶ - موبایل: ۰۹۱۲۶۹۸۲۴۹۱
آدرس ارسال مدارک مسابقه: یزد- خیابان سید گل سرخ - بازارچه ابوالمعالی - خانه مهندس - کدپستی ۸۹۱۹۶۳۸۱۷۹

آدرس سایت مسابقه : www.yazdnezam.ir



جدول برنامه فیزیکی ساختمان نظام مهندسی شهرستان بافق	
نام فضا	مساحت (مترمربع)
کاربری ها در زیرزمین	
پارکینگ (۶ عدد)	۱۵۰
تاسیسات	۱۲
پله و فضاهای ارتباطی	۲۵
جمع	۱۸۷
کاربری ها در همکف	
فضای ورودی	۵
باجه کارمندان	۴۵
سالن انتظار ارباب رجوع	۲۵
اتاق (۱ عدد)	۲۰
نمازخانه	۱۰
آبدارخانه	۱۰
انبار و بایگانی راکد	۱۲
اتاق سرور	۵
سرویس بهداشتی (۲ واحد)	۱۰
پله و فضاهای ارتباطی	۲۵
جمع	۱۶۷
کاربری ها در طبقه اول	
مستول دفتر و منشی	۱۵
مدیریت	۴۰
اتاق (۲ عدد)	۱۵
سالن کنفرانس	۶۰
سرویس بهداشتی	۱۰
پله و فضاهای ارتباطی	۲۵
جمع	۱۶۵
جمع کل زیربنا	۵۱۹

حداکثر زیربنای فضاهای اداری (به جز پارکینگ و تاسیسات) می تواند ۳۶۰ مترمربع باشد.



شهرداری بافق

فرم دستور نقشه

شماره: ۱۳۹۸۰۰۲۳۱۸
تاریخ: ۱۳۹۸/۰۷/۲۴

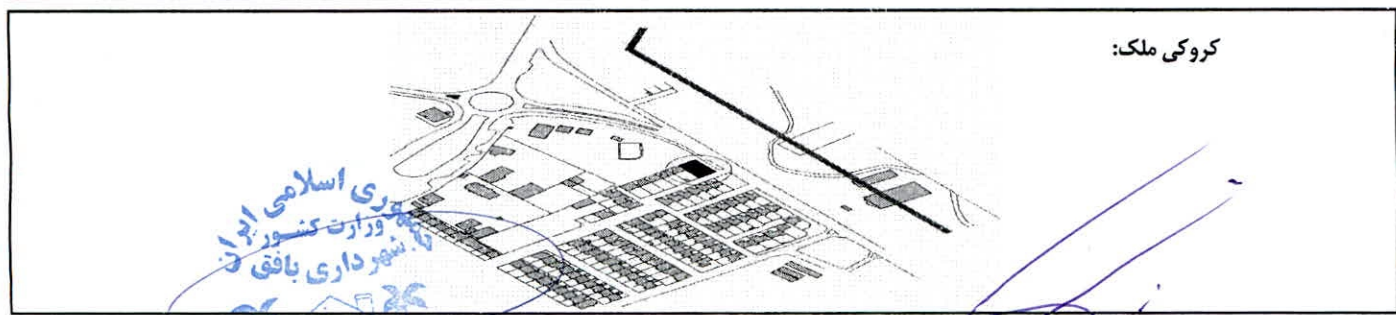
شماره پرونده: ۶۰۱۵
نشانی ملک: میدان ولیعصر (عج) - ابتدای بلوار ولیعصر (عج) - کد پرونده ۹۸-۲۷۷
نام متقاضی: ساختمان اداری بخشدار / شهرستان بافق - مالک
نشانی متقاضی: میدان ولیعصر (عج) - ابتدای بلوار ولیعصر (عج) - کد پرونده ۹۸-۲۷۷
نوع درخواست: پروانه ساختمان
بخش ثبتی: ۵۵ یزد

تراکم زمین: ۱۵۰/۰۰	کاربری زمین: اداری	محل احداث بنا: غرب	مساحت موجود: ۴۵۶/۶۰
توضیح پروتکل:	توضیح دستور نقشه اعتبار فرم از تاریخ صدور به مدت سه ماه و ارتفاع کرسی چینی یک متر می باشد. ضمناً طراحی و اجراء رمل برای سالمندان و معلولین الزامی می باشد		
تعداد طبقات: ۳	سطح اشغال زمین: ۵۰/۰٪	مساحت قابل احداث: ۲۲۸/۳۰	

ابعاد طبق سند	میزان عقب کشی	عرض گذر اصلاحی
شما لا: ۲۹,۹ متر به گذر ۳۵ متری (بلوار) (۶.۰۸ + ۲۳.۸۵) شرقاً: ۱۲,۴ متر به گذر ۸ متری (خیابان) جنوباً: ۲۸,۱۵ متر به پلاک غرباً: ۱۶,۴ متر به پلاک مساحت طبق سند: ۴۵۶/۶۰	شما لا: شرقاً: جنوباً: غرباً:	شما لا: شرقاً: جنوباً: غرباً: مساحت پس از رعایت بر اصلاحی: ۴۵۶/۶۰

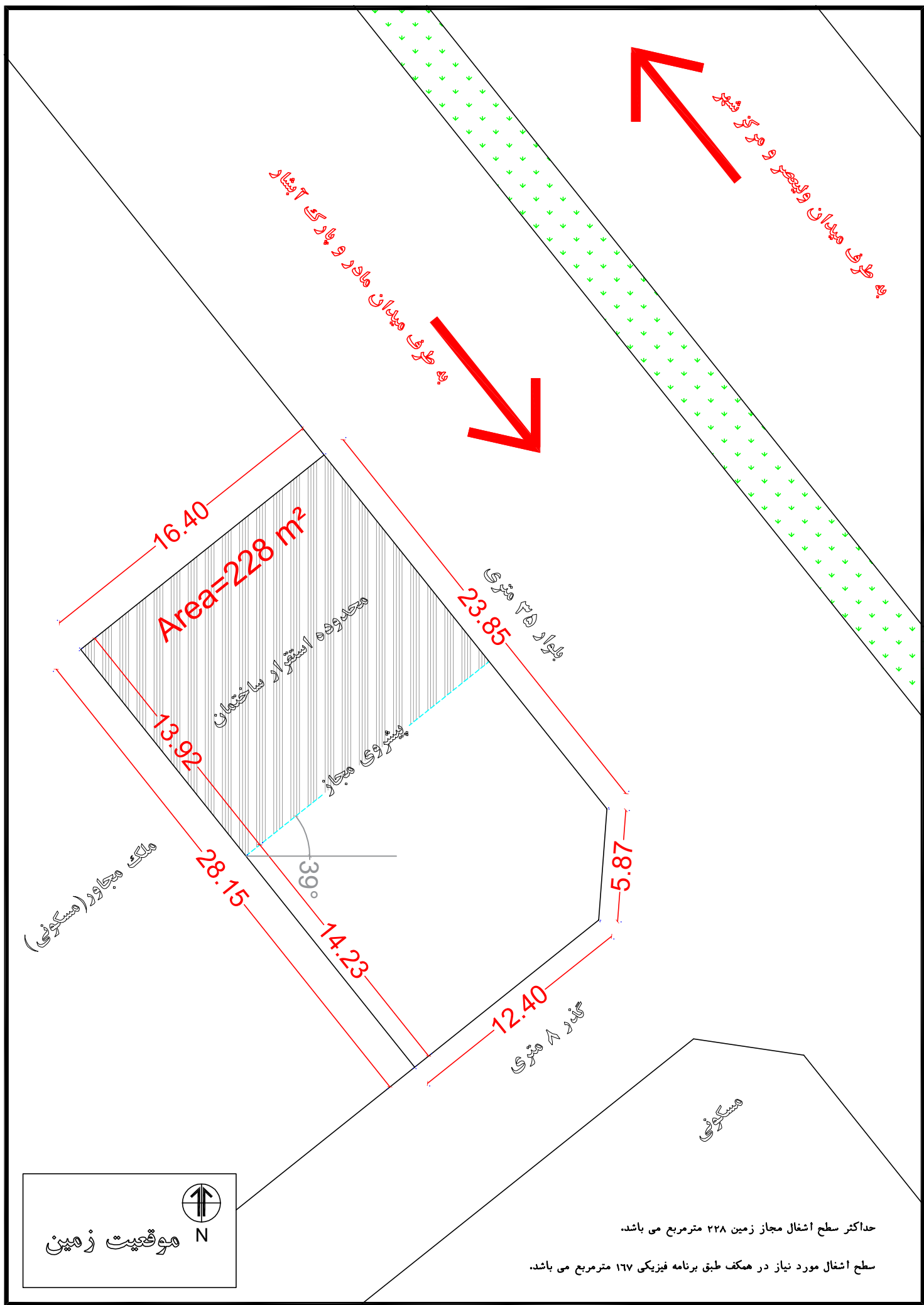
ابعاد باقیمانده	ابعاد طبق بازدید
شما لا: ۲۹,۹ متر به گذر ۳۵ متری (بلوار) (۶.۰۸ + ۲۳.۸۵) شرقاً: ۱۲,۴ متر به گذر ۸ متری (خیابان) جنوباً: ۲۸,۱۵ متر به پلاک غرباً: ۱۶,۴ متر به پلاک	شما لا: ۲۹,۹ متر به گذر ۳۵ متری (بلوار) (۶.۰۸ + ۲۳.۸۵) متر خیابان ۶.۰۸ شرقاً: ۱۲,۴ متر به گذر ۸ متری (کوچه) جنوباً: ۲۸,۱۵ متر به پلاک غرباً: ۱۶,۴ متر به پلاک

ارتفاع طبقات	*****		*****		*****		*****		پارکینگ		اداری		نوع استفاده طبقات
	مساحت	واحد	مساحت	واحد	مساحت	واحد	مساحت	واحد	مساحت	واحد	مساحت	واحد	
											۲۲۸/۳۰		زیرزمین
												۲۲۸/۳۰	۱ همکف
													نیم طبقه
												۲۲۸/۳۰	۱ طبقه
												۲۲۸/۳۰	۲ طبقه
													۳ طبقه
													۴ طبقه
													سایر
	****	*****	*****	*****	*****	*****	*****	*****	*****	*****	۲۲۸/۳۰	۶۸۴/۹۰	۱ جمع



وزارت کشور
شهرداری بافق
مسئول شهرسازی

کارشناس شهرسازی



میدان خودرو

میدان مادر و پارک آبنبار

Area=228 m²

محلوفه اشغال ساختمانی

میدان موتور و موتورسیکلت

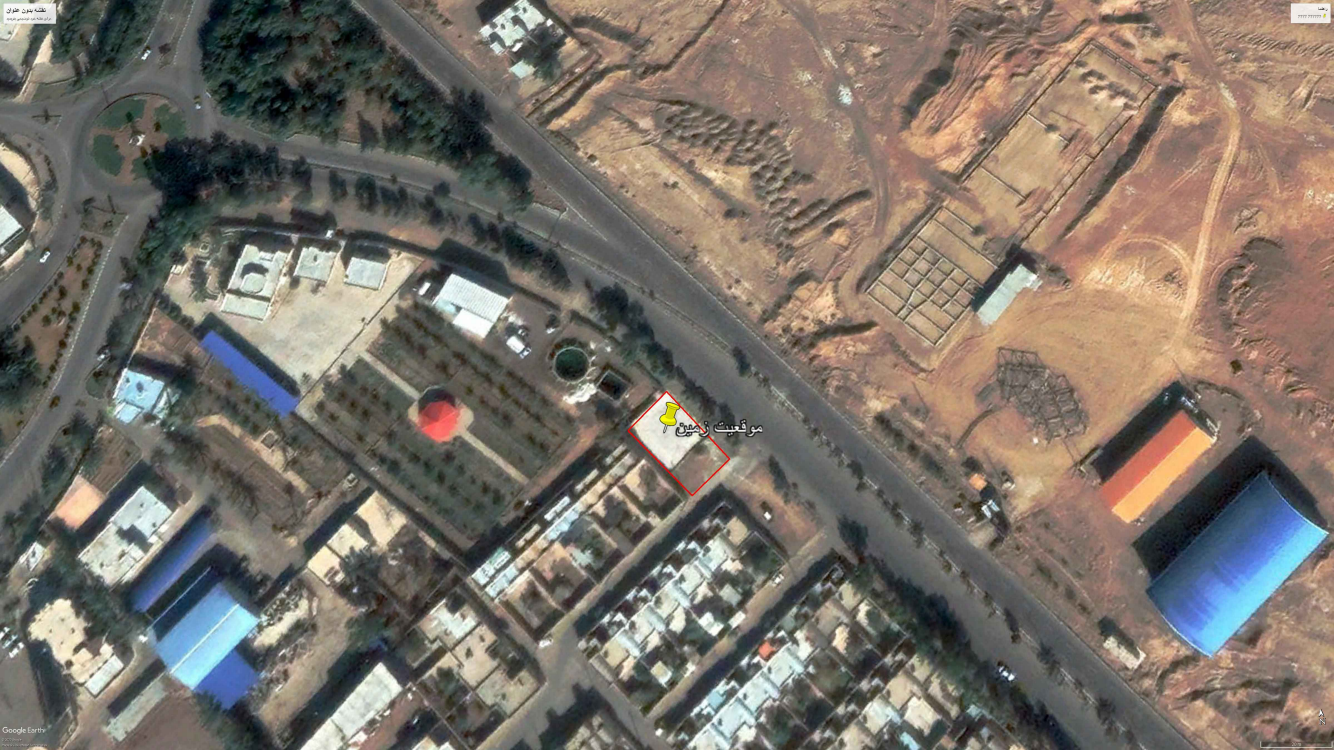
میدان مسکونی



موقعیت زمین

حداکثر سطح اشغال مجاز زمین ۲۲۸ مترمربع می باشد.

سطح اشغال مورد نیاز در همکف طبق برنامه فیزیکی ۱۶۷ مترمربع می باشد.





مسکونی با تراکم متوسط	■
مسکونی با تراکم زیاد	■
کودکستان و مهدکودک	■
دبستان	■
راهنمایی	■
دبیرستان	■
هنرستان	■
آموزش عالی	■
آموزش استثنایی	■
سایرآموزشها	■
فضای سبز عمومی و تفریحی	■
فضای سبز بازی بچه ها	■
باغات و فضای سبز خصوصی	■
فضای سبز حفاظتی (درختکاری)	■
مزارع و اراضی کشاورزی	■
فضای سبز(میدان ها -رفوژها)	■
ورزشی	■
بهداشتی	■
درمانی و بهزیستی	■
فرهنگی	■
آبپننه تاریخی یا حریم ویژه	■
خدمات جهانگردی و پذیرایی	■
مذهبی	■
تجاری	■
اولویت استقرار تجاری محله ای	■
اولویت استقرار تجاری شهری - ناحیه ای	■
تجاری - اداری	■
مختلط	■
ویژه	■
اداری	■
تاسیسات و تجهیزات شهری	■
انتظامی	■
ستادی	■
حمل و نقل (پارکینگ)	■
حمل و نقل (ترمینال)	■
انبار - کارگاهی	■
نوسه شهری	■
کاربردهای پیشنهادی	X
عرض خیابان	16m
محدوده طرح تفصیلی شهر	■

نوشته ۱: قابلیت تجاری که بر روی نقشه نشان داده شده است تنها بیانگر طول این قابلیت بوده و معنی آن گرافیکی می باشد.
 نوشته ۲: کلیه کاربردهای وضع موجود که دارای مجوز قانونی استثنای به کار وکب می باشد، بدون خود باقی بوده و در طرح تفصیلی طبق رانگاری نشان داده شده اند.
 نوشته ۳:
 - هر گونه اقدامی که منجر به تخریب آبپننه ملی تاریخی گردد ممنوع است.
 - در کلیه طرح های تاریخی هرگونه دخل و تصرف، اعم از ترمیم و اجداد، توسعه، تعمیر، تعجیل، تغییر بنا یا تغییر در نحوه استفاده از اثر در تمام یا بخشی از آن بدون دستور مجوز از سوی سازمان میراث فرهنگی، صنایع دستی و گردشگری ممنوع است.
 - رعایت حریم ملی و حریم ملی ملی و گردشگری برای آبپننه ملی که از طرف آن سازمان حریم تعیین می گردد در حریم مربوطه لازم الاجرا می باشد.

صفحه نقشه:
کاربری اراضی (طرح پیشنهادی)

مقیاس: ۱:۷۰۰۰۰

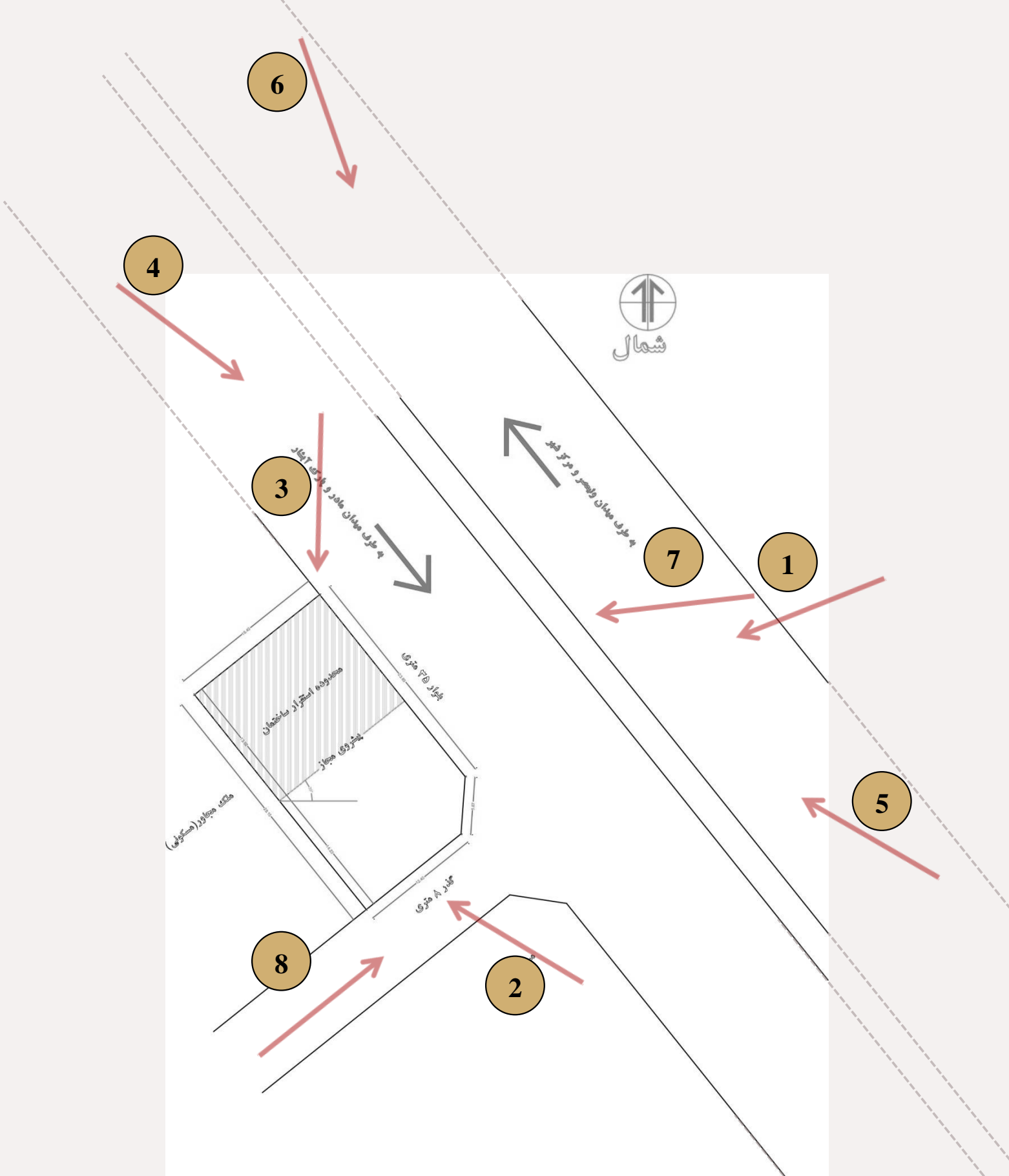
تاریخ: بهمن ۸۹

شماره نقشه: D7

راهنمای اتصال نشانه

INDEX	A	B	C	D	E
6					
7					
8					
9					
10					

هدف: تعیین مشاور رای فن (مبانی نظامی)



موقعیت تصاویر سایت







5



6

