



**نمونه چک لیست تکمیل شده ارزیابی به روش تجویزی**

**و**

**نمونه نقشه کامل معماری ساختمان گروه ب و جزئیات اجرایی**

(مناسب برای ساختمان های گروه الف و ب در سال اول اجرای ویرایش ۵ مبحث ۱۹)



بسمه تعالی

# دفترچه اطلاعات انرژی ساختمان

براساس مبحث ۱۹ مقررات ملی ساختمان

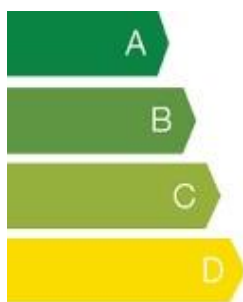
"ویرایش پنجم"

نمونه چک لیست تکمیل شده روش تجویزی و نقشه

گروه ب ساختمان مسکونی در سال اول

(تهیه و تنظیم: مهندس احسان نوری، مهندس هستی مکی)

اسفند ۱۴۰۴



پرونده ساختمانی با کد نوسازی  
..... براساس اعلام نظر  
مهندسين طراح، در رده انرژی D طراحی شده  
است.

مهر و امضای طراح هماهنگ کننده



## چک لیست های رشته معماری شامل:

❖ پوسته خارجی غیر نور گذر

❖ پوسته خارجی نور گذر

ادارات ملی ساختمان الزامی است



۸-۱- جدول مشخصات ساختمان

براساس شهر (نزدیک ترین شهر موجود در لیست مبحث) استخراج شود.	۲B	اقلیم
طبق ماده ۱۲ آئین نامه اجرایی قانون نظام مهندسی و کنترل ساختمان سال ۱۳۷۵ تعیین شود.	الف/ب/ج/د	گروه ساختمان

مشخصات کلی ساختمان					
استان	شهر	منطقه	کاربری	شماره پروانه ساخت	تاریخ صدور پروانه ساخت
یزد	یزد	۲	مسکونی	طبق پروانه پر شود	توسط ناظر تکمیل می شود

شماره پروانه ساخت					
طراح معمار	طراح سازه	طراح مکانیک	طراح برق	ناظر	مجری
توسط دفتر پر شود	توسط دفتر پر شود	توسط دفتر پر شود	توسط دفتر پر شود	توسط دفتر پر شود	توسط دفتر پر شود

طبقه	کاربری %	مساحت هر کاربری (مترمربع)	تعداد واحد/بخش مستقل	مساحت کل (مترمربع)	مساحت تهویه شونده (مترمربع)	تراز کف از ۰.۰۰۰	ارتفاع (کف تا سقف)	بیشترین مساحت نورگذر به سطح هر نما (%)
همکف	پارکینگ	-	۰	۱۶۰	-			
اول	مسکونی	۱۸۲	۱	۲۰۲	۱۷۰			
دوم	مسکونی	۱۸۲	۱	۲۰۲	۱۷۰			
سوم	مسکونی	۱۸۲	۱	۲۰۲	۱۷۰			
مجموع		۵۴۶	۳	۷۶۶	۵۱۰			

الف) کاربری باید از میان ۳۴ کاربری موجود در پیوست ۳ انتخاب شود و در صورت عدم وجود کاربری خاص در جدول فوق با هایلایت مشخص شود. در صورت وجود چند کاربری در یک طبقه، برای هر کاربری ردیف جداگانه ایجاد شود.



## ۸-۲- پوسته خارجی

## ۸-۲-۱- پوسته خارجی غیر نور گذر

۲B	اقلیم
----	-------

۱۰۰۰	امتیاز از ۱۰۰۰	۱۹-۵-۱- پوسته خارجی
۵۳۱	امتیاز از ۱۰۰۰	۱۹-۵-۱-۱- پوسته خارجی غیر نور گذر

امتیازات عمومی (تمامی بخش های پوسته خارجی غیر نور گذر به صورت شرطی دیده شده است و امتیاز کل تنها در صورت رعایت تمامی موارد دریافت خواهد شد)

## شرط های عمومی

۵۳۱	امتیاز از ۱۰۰۰	عایق کاری حرارتی
-----	----------------	------------------

تنها استفاده از مواد و مصالحی در عایقکاری حرارتی مجاز است که الزامات لازم در خصوص مقاومت در برابر حریق موضوع مبحث سوم مقررات ملی ساختمان را دارا باشند. لذا استفاده از مواد و مصالح فاقد تاییدیه رسمی در برابر حریق در عایقکاری پوسته خارجی مطلقاً ممنوع است.

برای هر تپ از قسمت های مختلف جداره خارجی غیر نور گذر، باید یک جدول مشابه جدول زیر ایجاد و اطلاعات آن تکمیل شود

جدول مشخصات لایه های جداره خارجی غیر نور گذر							
مقاومت حرارتی لایه ( $m^2 \cdot k/W$ )	ضخامت (m)	ضریب هدایت حرارتی ماده ( $W/m \cdot k$ )	تاییدیه رسمی سنجش مقاومت حرارتی (دارد/ندارد)	شماره استاندارد محصول	تولید کننده (شناسه ملی)	نام ماده	Tip D1_C11 (مجاور فضای باز)
۰.۰۳	۰.۰۳					آجر پلاک	۱ (لایه خارجی)
۰.۰۵	۰.۰۴	۰.۸۰				ملات ماسه و سیمان	۲
۰.۱۶	۰.۱					بلوک سفال	۳
۰.۶۸	۰.۰۳	۰.۰۴۴				فوم پلی استایرن دانسیته ۱۵	۴
۰.۲۷	۰.۱۵					بلوک سفال	۵
۰.۰۱۸	۰.۰۲	۱.۱۰				گچ و خاک	۶
۰.۰۱۷	۰.۰۱	۰.۵۷				اندود گچ	۷ (لایه داخلی)
۱.۲۲۵	۰.۳۸						کل جداره
٪۱.۰۵							نسبت مقاومت حرارتی به حداقل مجاز جدول ۱۹-۵-۱ چند درصد است؟ (حداقل مجاز ۱/۱۶)
							حداقل میزان مجاز برای کسب امتیاز عدد ۱ است.

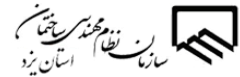


جدول مشخصات لایه های جداره خارجی غیر نور گذر							
مقاومت حرارتی لایه ( $m^2 \cdot k/W$ )	ضخامت (m)	ضریب هدایت حرارتی ماده ( $W/m \cdot k$ )	تاییدیه رسمی سنجش مقاومت حرارتی (دارد/ندارد)	شماره استاندارد محصول	تولید کننده (شناسه ملی)	نام ماده	Tip D1_C16 (مجاور فضای باز)
۰.۰۱	۰.۰۲	۱.۹۰	طبق پیوست ۸ مبحث ۱۹ ویرایش ۴			سنگ تراورتن گرم	۱) (لایه خارجی)
۰.۰۵	۰.۰۴	۰.۸۰	طبق پیوست ۷ مبحث ۱۹ ویرایش ۵			ملات ماسه و سیمان	۲
۰.۱۶	۰.۱		طبق پیوست ۸ مبحث ۱۹ ویرایش ۴			بلوک سفال	۳
۰.۶۸	۰.۰۳	۰.۰۴۴	طبق پیوست ۷ مبحث ۱۹ ویرایش ۵			فوم پلی استایرن دانسیته ۱۵	۴
۰.۲۷	۰.۱۵		طبق پیوست ۸ مبحث ۱۹ ویرایش ۴			بلوک سفال	۵
۰.۰۱۸	۰.۰۲	۱.۱۰	طبق پیوست ۷ مبحث ۱۹ ویرایش ۵			گچ و خاک	۶
۰.۰۱۷	۰.۰۱	۰.۵۷	طبق پیوست ۷ مبحث ۱۹ ویرایش ۵			اندود گچ	۷ (لایه داخلی)
۱.۲۰۵	۰.۳۷		کل جداره				
٪۱.۰۴			نسبت مقاومت حرارتی به حداقل مجاز جدول ۱۹-۵-۱ چند درصد است؟ (حداقل مجاز ۱/۱۶)				
حداقل میزان مجاز برای کسب امتیاز عدد ۱ است.							

جدول مشخصات لایه های جداره خارجی غیر نور گذر							
مقاومت حرارتی لایه ( $m^2 \cdot k/W$ )	ضخامت (m)	ضریب هدایت حرارتی ماده ( $W/m \cdot k$ )	تاییدیه رسمی سنجش مقاومت حرارتی (دارد/ندارد)	شماره استاندارد محصول	تولید کننده (شناسه ملی)	نام ماده	Tip D2_C26 (مجاور فضای نیمه باز کنترل نشده)
۰.۰۱۷	۰.۰۱	۰.۵۷	طبق پیوست ۷ مبحث ۱۹ ویرایش ۵			اندود گچ	۱) (لایه خارجی)
۰.۰۱۸	۰.۰۲	۱.۱۰	طبق پیوست ۷ مبحث ۱۹ ویرایش ۵			گچ و خاک	۲
۰.۱۶	۰.۱۰		طبق پیوست ۸ مبحث ۱۹ ویرایش ۴			بلوک سفال	۳
۰.۰۱۷	۰.۰۱	۰.۵۷	طبق پیوست ۷ مبحث ۱۹ ویرایش ۵			اندود گچ	۴
۰.۴۷۶	۰.۰۲	۰.۰۴۲	طبق پیوست ۸ مبحث ۱۹ ویرایش ۴			پشم سنگ	۵
۰.۲۷	۰.۱۵		طبق پیوست ۸ مبحث ۱۹ ویرایش ۴			بلوک سفال	۶
۰.۰۱۸	۰.۰۲	۱.۱۰	طبق پیوست ۷ مبحث ۱۹ ویرایش ۵			گچ و خاک	۷
۰.۰۱۷	۰.۰۱	۰.۵۷	طبق پیوست ۷ مبحث ۱۹ ویرایش ۵			اندود گچ	۸ (لایه داخلی)
۰.۹۹۳	۰.۳۴		کل جداره				
٪۱.۰۲			نسبت مقاومت حرارتی به حداقل مجاز جدول ۱۹-۵-۱ چند درصد است؟ (حداقل مجاز ۰/۹۷)				
حداقل میزان مجاز برای کسب امتیاز عدد ۱ است.							



دفترچه انرژی ساختمان (لازم الاجرا از تاریخ ۱۹/۱۰/۱۴۰۴)

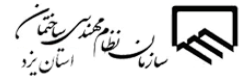


جدول مشخصات لایه های جداره خارجی غیر نور گذر							
مقاومت حرارتی لایه ( $m^2 \cdot k/W$ )	ضخامت (m)	ضریب هدایت حرارتی ماده ( $W/m \cdot k$ )	تاییدیه رسمی سنجش مقاومت حرارتی (دارد/ندارد)	شماره استاندارد محصول	تولید کننده (شناسه ملی)	نام ماده	Tip D2_C27 (مجاور فضای نیمه باز کنترل نشده)
۰.۱۳۳	۰.۰۸	۰.۶	طبق پیوست ۷ مبحث ۱۹			کاشی یا سرامیک	۱ (لایه خارجی)
۰.۰۳۱	۰.۰۲۵	۰.۸۰	طبق پیوست ۷ مبحث ۱۹ ویرایش ۵			ملات ماسه سیمان	۲
۰.۱۶	۰.۱		طبق پیوست ۸ مبحث ۱۹ ویرایش ۴			بلوک سفال	۳
۰.۰۱۷	۰.۰۱	۰.۵۷	طبق پیوست ۷ مبحث ۱۹ ویرایش ۵			اندود گچ	۴
۰.۴۷۶	۰.۰۲	۰.۰۴۲	طبق پیوست ۸ مبحث ۱۹ ویرایش ۴			پشم سنگ	۵
۰.۲۷	۰.۱۵		طبق پیوست ۸ مبحث ۱۹ ویرایش ۴			بلوک سفال	۶
۰.۰۱۸	۰.۰۲	۱.۱۰	طبق پیوست ۷ مبحث ۱۹ ویرایش ۵			گچ و خاک	۷
۰.۰۱۷	۰.۰۱	۰.۵۷	طبق پیوست ۷ مبحث ۱۹ ویرایش ۵			اندود گچ	۸ (لایه داخلی)
۱.۱۲۲	۰.۴۱۵	کل جداره					
%۱۱۵	نسبت مقاومت حرارتی به حداقل مجاز جدول ۱۹-۵-۱ چند درصد است؟ (حداقل مجاز ۹۷/۰)						
حداقل میزان مجاز برای کسب امتیاز عدد ۱ است.							

جدول مشخصات لایه های جداره خارجی غیر نور گذر							
مقاومت حرارتی لایه ( $m^2 \cdot k/W$ )	ضخامت (m)	ضریب هدایت حرارتی ماده ( $W/m \cdot k$ )	تاییدیه رسمی سنجش مقاومت حرارتی (دارد/ندارد)	شماره استاندارد محصول	تولید کننده (شناسه ملی)	نام ماده	Tip D2_C28 (مجاور فضای نیمه باز کنترل نشده)
۰.۱۳۳	۰.۰۸	۰.۶	طبق پیوست ۸ مبحث ۱۹ ویرایش ۴			سرامیک یا کاشی	۱ (لایه خارجی)
۰.۰۳۱	۰.۰۲۵	۰.۸۰	طبق پیوست ۷ مبحث ۱۹ ویرایش ۵			ملات ماسه سیمان	۲
۰.۱۶	۰.۱		طبق پیوست ۸ مبحث ۱۹ ویرایش ۴			بلوک سفال	۳
۰.۰۱۷	۰.۰۱	۰.۵۷	طبق پیوست ۷ مبحث ۱۹ ویرایش ۵			اندود گچ	۴
۰.۴۷۶	۰.۰۲	۰.۰۴۲	طبق پیوست ۷ مبحث ۱۹ ویرایش ۵			پشم سنگ	۵
۰.۲۷	۰.۱۵		طبق پیوست ۸ مبحث ۱۹ ویرایش ۴			بلوک سفال	۶
۰.۰۳۱	۰.۰۲۵	۰.۸۰	طبق پیوست ۷ مبحث ۱۹ ویرایش ۵			ملات ماسه سیمان	۷
۰.۱۳۳	۰.۰۸	۰.۶	طبق پیوست ۷ مبحث ۱۹ ویرایش ۵			سرامیک یا کاشی	۸ (لایه داخلی)
۱.۲۵۱	۰.۴۹	کل جداره					
%۱۲۸	نسبت مقاومت حرارتی به حداقل مجاز جدول ۱۹-۵-۱ چند درصد است؟ (حداقل مجاز ۹۷/۰)						
حداقل میزان مجاز برای کسب امتیاز عدد ۱ است.							



دفترچه انرژی ساختمان (لازم الاجرا از تاریخ ۱۹/۱۰/۱۴۰۴)



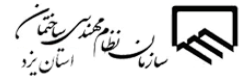
جدول مشخصات لایه های جداره خارجی غیر نور گذر							
مقاومت حرارتی لایه ( $m^2 \cdot k/W$ )	ضخامت (m)	ضریب هدایت حرارتی ماده ( $W/m \cdot k$ )	تأییدیه رسمی سنجش مقاومت حرارتی (دارد/ندارد)	شماره استاندارد محصول	تولید کننده (شناسه ملی)	نام ماده	Tip D2_C19 (مجاور فضای نیمه باز کنترل نشده - درز انقطاع)
۰.۱۶	۰.۱				طبق پیوست ۸ مبحث ۱۹ ویرایش ۴	بلوک سفال	۱) (لایه خارجی)
۰.۶۸	۰.۰۳	۰.۰۴۴			طبق پیوست ۷ مبحث ۱۹ ویرایش ۵	فوم پلی استایرن	۲
۰.۲۷	۰.۱۵				طبق پیوست ۸ مبحث ۱۹ ویرایش ۴	بلوک سفال	۳
۰.۰۱۸	۰.۰۲	۱.۱۰			طبق پیوست ۷ مبحث ۱۹ ویرایش ۵	گچ و خاک	۴
۰.۰۱۷	۰.۰۱	۰.۵۷			طبق پیوست ۷ مبحث ۱۹ ویرایش ۵	اندود گچ	۵ (لایه داخلی)
۱.۱۴۵	۰.۳۱						کل جداره
٪۱۱۸							نسبت مقاومت حرارتی به حداقل مجاز جدول ۱۹-۵-۱ چند درصد است؟ (حداقل مجاز ۰/۹۷)
حداقل میزان مجاز برای کسب امتیاز عدد ۱ است.							

جدول مشخصات لایه های جداره خارجی غیر نور گذر							
مقاومت حرارتی لایه ( $m^2 \cdot k/W$ )	ضخامت (m)	ضریب هدایت حرارتی ماده ( $W/m \cdot k$ )	تأییدیه رسمی سنجش مقاومت حرارتی (دارد/ندارد)	شماره استاندارد محصول	تولید کننده (شناسه ملی)	نام ماده	Tip D2_C20 (مجاور فضای نیمه باز کنترل نشده - درز انقطاع)
۰.۱۶	۰.۱				طبق پیوست ۸ مبحث ۱۹ ویرایش ۴	بلوک سفال	۱) (لایه خارجی)
۰.۴۵	۰.۰۲	۰.۰۴۴			طبق پیوست ۷ مبحث ۱۹ ویرایش ۵	فوم پلی استایرن	۲
۰.۲۷	۰.۱۵				طبق پیوست ۸ مبحث ۱۹ ویرایش ۴	بلوک سفال	۳
۰.۰۲۵	۰.۰۲	۰.۸۰			طبق پیوست ۷ مبحث ۱۹ ویرایش ۵	ملات ماسه سیمان بستر عایق رطوبتی	۴
۰.۰۳۴	۰.۰۰۸	۰.۲۳			طبق پیوست ۸ مبحث ۱۹ ویرایش ۴	عایق رطوبتی	۵
۰.۰۳۱	۰.۰۲۵	۰.۸۰			طبق پیوست ۷ مبحث ۱۹ ویرایش ۵	ملات ماسه و سیمان	۶
۰.۱۳۳	۰.۰۸	۰.۶			طبق پیوست ۷ مبحث ۱۹	سرامیک یا کاشی	۷ (لایه داخلی)
۱.۱۰۳	۰.۴۰۳						کل جداره
٪۱۱۳							نسبت مقاومت حرارتی به حداقل مجاز جدول ۱۹-۵-۱ چند درصد است؟ (حداقل مجاز ۰/۹۷)
حداقل میزان مجاز برای کسب امتیاز عدد ۱ است.							

مقاومت حرارتی دیوارهای خارجی (جدول ۱۹-۵-۱)	
R Value ( $m^2 \cdot k/W$ )	دیوار مجاور فضای باز (به تعداد تپ های متفاوت جزئیات، ردیف اضافه شود)
۱.۲۲۵	میزان مقاومت حرارتی دیوار خارجی با جزئیات Tip D1_C11 چند متر مربع درجه کلون بر وات ( $m^2 \cdot k/W$ ) است؟



## دفترچه انرژی ساختمان (لازم الاجرا از تاریخ ۱۴۰۴/۱۰/۱۹)



۱.۲۰۵	میزان مقاومت حرارتی دیوار خارجی با جزئیات Tip D1_C16 چند مترمربع درجه کلون بر وات ( $m^2 \cdot k/W$ ) است؟
R Value ( $m^2 \cdot k/W$ )	دیوار مجاور فضای نیمه باز کنترل نشده (به تعداد تپ های متفاوت جزئیات، ردیف اضافه شود)
۰.۹۹۳	میزان مقاومت حرارتی دیوار مجاور فضای نیمه باز کنترل نشده با جزئیات Tip D2_C26 چند مترمربع درجه کلون بر وات ( $m^2 \cdot k/W$ ) است؟
۱.۱۲۲	میزان مقاومت حرارتی دیوار مجاور فضای نیمه باز کنترل نشده با جزئیات Tip D2_C27 چند مترمربع درجه کلون بر وات ( $m^2 \cdot k/W$ ) است؟
۱.۲۵۱	میزان مقاومت حرارتی دیوار مجاور فضای نیمه باز کنترل نشده با جزئیات Tip D2_C28 چند مترمربع درجه کلون بر وات ( $m^2 \cdot k/W$ ) است؟
۱.۱۴۵	میزان مقاومت حرارتی دیوار مجاور فضای نیمه باز کنترل نشده با جزئیات Tip D2_C29 چند مترمربع درجه کلون بر وات ( $m^2 \cdot k/W$ ) است؟
۱.۱۰۳	میزان مقاومت حرارتی دیوار مجاور فضای نیمه باز کنترل نشده با جزئیات Tip D2_C30 چند مترمربع درجه کلون بر وات ( $m^2 \cdot k/W$ ) است؟

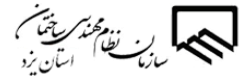
برای تمام موارد این جدول، مستندات به همراه جدول مشخصات لایه ها بارگذاری شود.

جدول مشخصات لایه های سقف							
مقاومت حرارتی لایه ( $m^2 \cdot k/W$ )	ضخامت (m)	ضریب هدایت حرارتی ماده ( $W/m \cdot k$ )	تاییدیه رسمی سنجش مقاومت حرارتی (دارد/ندارد)	شماره استاندارد محصول	تولید کننده (شناسه ملی)	نام ماده	Tip OV_C-1 (مجاور فضای باز - بام)
۰.۰۲۴	۰.۰۴	۱.۶۵			طبق پیوست ۸ مبحث ۱۹ ویرایش ۴	موزاییک	۱ (لایه خارجی)
۰.۰۳۷	۰.۰۳	۰.۸۰			طبق پیوست ۷ مبحث ۱۹	ملات سیمان	۲
۰.۰۳۴	۰.۰۰۸	۰.۲۳			طبق پیوست ۸ مبحث ۱۹ ویرایش ۴	عایق رطوبتی	۳
۰.۰۲۵	۰.۰۲	۰.۸۰			طبق پیوست ۷ مبحث ۱۹	ملات سیمان بستر عایق	۴
۰.۳۸	۰.۱۲	۰.۳۱			طبق پیوست ۷ مبحث ۱۹	بتن سبک شیب بندی	۵
۳.۲۵	۰.۱۳	۰.۰۴۰			طبق پیوست ۷ مبحث ۱۹ ویرایش ۵	فوم پلی استایرن دانسیته ۲۰	۶
۰.۸۶	۰.۳۰				طبق پیوست ۸ مبحث ۱۹ ویرایش ۴	سقف تیرچه بلوک فوم	۷
۰.۰۱۸	۰.۰۲	۱.۱۰			طبق پیوست ۷ مبحث ۱۹ ویرایش ۵	اندود گچ و خاک	۸
۰.۰۱۷	۰.۰۱	۰.۵۷			طبق پیوست ۷ مبحث ۱۹ ویرایش ۵	اندود گچ	۹ (لایه داخلی)
۴.۶۴	۰.۶۷۸						کل جداره
٪۱۰۱							نسبت مقاومت حرارتی به حداقل مجاز جدول ۱۹-۵-۱ چند درصد است؟ (حداقل مجاز ۴/۵۵)
حداقل میزان مجاز برای کسب امتیاز عدد ۱ است.							

جدول مشخصات لایه های سقف



## دفترچه انرژی ساختمان (لازم الاجرا از تاریخ ۱۴۰۴/۱۰/۱۹)



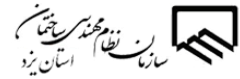
مقاومت حرارتی لایه ( $m^2 \cdot k/W$ )	ضخامت (m)	ضریب هدایت حرارتی ماده ( $W/m \cdot k$ )	تاییدیه رسمی سنجش مقاومت حرارتی (دارد/ندارد)	شماره استاندارد محصول	تولید کننده (شناسه ملی)	نام ماده	Tip MV_ C_۳ (مجاور فضای باز - بام)
۰.۰۲۴	۰.۰۴	۱.۶۵	طبق پیوست ۸ مبحث ۱۹ ویرایش ۴			موزاییک	۱ (لایه خارجی)
۰.۰۳۷	۰.۰۳	۰.۸۰	طبق پیوست ۷ مبحث ۱۹ ویرایش ۵			ملات سیمان	۲
۰.۰۳۴	۰.۰۰۸	۰.۲۳	طبق پیوست ۸ مبحث ۱۹ ویرایش ۴			عایق رطوبتی	۳
۰.۰۲۵	۰.۰۲	۰.۸۰	طبق پیوست ۷ مبحث ۱۹ ویرایش ۵			ملات سیمان بستر عایق	۴
۰.۰۳۸	۰.۱۲	۰.۳۱	طبق پیوست ۷ مبحث ۱۹ ویرایش ۵			بتن سبک شیب بندی	۵
۲.۵	۰.۱۰	۰.۰۴۰	طبق پیوست ۷ مبحث ۱۹ ویرایش ۵			فوم پلی استایرن دانسیته ۲۰	۶
۰.۰۸۶	۰.۳۰		طبق پیوست ۸ مبحث ۱۹ ویرایش ۴			سقف تیرچه بلوک فوم	۷
۰.۰۱۸	۰.۰۲	۱.۱۰	طبق پیوست ۷ مبحث ۱۹ ویرایش ۵			اندود گچ و خاک	۸
۰.۱۳	۰.۱		طبق پیوست ۸ مبحث ۱۹ ویرایش ۴			لایه هوای محبوس	۹
۰.۰۶۴	۰.۰۱۶	۰.۲۵	طبق پیوست ۷ مبحث ۱۹ ویرایش ۵			گچ برگ	۱۰ (لایه داخلی)
۴.۶۲۴	۰.۷۱		کل جداره				
%۱۰۱			نسبت مقاومت حرارتی به حداقل مجاز جدول ۱۹-۵-۱ چند درصد است؟ (حداقل مجاز ۴/۵۵)				
حداقل میزان مجاز برای کسب امتیاز عدد ۱ است.							

مقاومت حرارتی سقف (جدول ۱۹-۵-۱)	
R Value ( $m^2 \cdot k/W$ )	سقف مجاور فضای باز (به تعداد تپ های متفاوت جزئیات، ردیف اضافه شود)
۴.۶۴	میزان مقاومت حرارتی سقف مجاور فضای باز با جزئیات Tip OV_ C_۱ چند مترمربع درجه کلون بر وات است؟ ( $m^2 \cdot k/W$ )
۴.۶۲۴	میزان مقاومت حرارتی سقف مجاور فضای باز با جزئیات Tip MV_ C_۳ چند مترمربع درجه کلون بر وات است؟ ( $m^2 \cdot k/W$ )
برای تمام موارد این جدول، مستندات به همراه جدول مشخصات لایه ها بارگذاری شود.	

جدول مشخصات لایه های کف							
مقاومت حرارتی لایه ( $m^2 \cdot k/W$ )	ضخامت (m)	ضریب هدایت حرارتی ماده ( $W/m \cdot k$ )	تاییدیه رسمی سنجش مقاومت حرارتی (دارد/ندارد)	شماره استاندارد محصول	تولید کننده (شناسه ملی)	نام ماده	Tip O_ C_۹ (مجاور فضای باز)
۰.۰۱۷	۰.۰۱	۰.۵۷	طبق پیوست ۷ مبحث ۱۹ ویرایش ۵			اندود گچ	۱ (لایه خارجی)
۰.۰۲۷	۰.۰۳	۱.۱۰	طبق پیوست ۷ مبحث ۱۹ ویرایش ۵			اندود گچ و خاک	۲



دفترچه انرژی ساختمان (لازم الاجرا از تاریخ ۱۴۰۴/۱۰/۱۹)



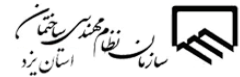
۰.۴۵	۰.۰۲	۰.۰۴۴	طبق پیوست ۷ مبحث ۱۹ ویرایش ۵	فوم پلی استایرن دانسیته ۱۵	۳
۰.۸۶	۰.۰۳		طبق پیوست ۸ مبحث ۱۹ ویرایش ۴	سقف تیرچه بلوک فوم	۴
۰.۱۶	۰.۰۵	۰.۰۳۱	طبق پیوست ۷ مبحث ۱۹ ویرایش ۵	بتن سبک شیب بندی	۵
۰.۰۳۱	۰.۰۲۵	۰.۰۸۰	طبق پیوست ۷ مبحث ۱۹ ویرایش ۵	ملات ماسه سیمان	۶
۰.۱۳۳	۰.۰۸	۰.۰۶	طبق پیوست ۷ مبحث ۱۹ ویرایش ۵	کاشی یا سرامیک	۷ (لایه داخلی)
۱.۶۸۴	۰.۵۰۵		کل جداره		
٪۱۰۲	نسبت مقاومت حرارتی به حداقل مجاز جدول ۱۹-۵-۱ چند درصد است؟ (حداقل مجاز ۱/۶۴)				
حداقل میزان مجاز برای کسب امتیاز عدد ۱ است.					

جدول مشخصات لایه های کف						
مقاومت حرارتی لایه ( $m^2 \cdot k/W$ )	ضخامت (m)	ضریب هدایت حرارتی ماده ( $W/m \cdot k$ )	تاییدیه رسمی سنجش مقاومت حرارتی (دارد/ندارد)	شماره استاندارد محصول	تولید کننده (شناسه ملی)	نام ماده Tip01_C-1 (مجاور فضای نیمه باز کنترل نشده)
۰.۰۱۷	۰.۰۱	۰.۵۷	طبق پیوست ۷ مبحث ۱۹ ویرایش ۵		اندود گچ	۱ (لایه خارجی)
۰.۰۲۷	۰.۰۳	۱.۱۰	طبق پیوست ۷ مبحث ۱۹ ویرایش ۵		اندود گچ و خاک	۲
۰.۴۵	۰.۰۲	۰.۰۴۴	طبق پیوست ۷ مبحث ۱۹		فوم پلی استایرن دانسیته ۱۵	۳
۰.۸۶	۰.۰۳		طبق پیوست ۸ مبحث ۱۹ ویرایش ۴		سقف تیرچه بلوک فوم	۴
۰.۱۶	۰.۰۵	۰.۰۳۱	طبق پیوست ۷ مبحث ۱۹ ویرایش ۵		بتن سبک شیب بندی	۵
۰.۰۳۱	۰.۰۲۵	۰.۰۸۰	طبق پیوست ۷ مبحث ۱۹ ویرایش ۵		ملات ماسه سیمان	۶
۰.۱۳۳	۰.۰۸	۰.۰۶	طبق پیوست ۷ مبحث ۱۹ ویرایش ۵		کاشی یا سرامیک	۷ (لایه داخلی)
۱.۶۸۴	۰.۵۰۵		کل جداره			
٪۱۲۳	نسبت مقاومت حرارتی به حداقل مجاز جدول ۱۹-۵-۱ چند درصد است؟ (حداقل مجاز ۱/۳۷)					
حداقل میزان مجاز برای کسب امتیاز عدد ۱ است.						

جدول مشخصات لایه های کف						
مقاومت حرارتی لایه ( $m^2 \cdot k/W$ )	ضخامت (m)	ضریب هدایت حرارتی ماده ( $W/m \cdot k$ )	تاییدیه رسمی سنجش مقاومت حرارتی (دارد/ندارد)	شماره استاندارد محصول	تولید کننده (شناسه ملی)	نام ماده Tip01_C-1 (مجاور فضای نیمه باز کنترل نشده)
۰.۰۱۷	۰.۰۱	۰.۵۷	طبق پیوست ۷ مبحث ۱۹ ویرایش ۵		اندود گچ	۱ (لایه خارجی)
۰.۰۲۷	۰.۰۳	۱.۱۰	طبق پیوست ۷ مبحث ۱۹ ویرایش ۵		اندود گچ و خاک	۲
۰.۴۵	۰.۰۲	۰.۰۴۴	طبق پیوست ۷ مبحث ۱۹ ویرایش ۵		فوم پلی استایرن دانسیته ۱۵	۳
۰.۸۶	۰.۰۳		طبق پیوست ۸ مبحث ۱۹ ویرایش ۴		سقف تیرچه بلوک فوم	۴



دفترچه انرژی ساختمان (لازم الاجرا از تاریخ ۱۴۰۴/۱۰/۱۹)



۰.۱۶	۰.۰۵	۰.۳۱	طبق پیوست ۷ مبحث ۱۹ ویرایش ۵	بتن سبک شیب بندی	۵
۰.۰۲۵	۰.۰۲	۰.۸۰	طبق پیوست ۷ مبحث ۱۹ ویرایش ۵	ملات ماسه سیمان بستر عایق	۶
۰.۰۳۴	۰.۰۰۸	۰.۲۳	طبق پیوست ۸ مبحث ۱۹ ویرایش ۴	عایق رطوبتی ایزوگام	۷
۰.۰۳۱	۰.۰۲۵	۰.۸۰	طبق پیوست ۷ مبحث ۱۹ ویرایش ۵	ملات ماسه سیمان	۸
۰.۱۳۳	۰.۰۸	۰.۰۶	طبق پیوست ۷ مبحث ۱۹ ویرایش ۵	کاشی یا سرامیک	۹ (لایه داخلی)
۱.۷۴۳	۰.۵۳		کل جداره		
٪۱۲۷	نسبت مقاومت حرارتی به حداقل مجاز جدول ۱۹-۵-۱ چند درصد است؟ (حداقل مجاز ۱/۳۷)				
حداقل میزان مجاز برای کسب امتیاز عدد ۱ است.					

مقاومت حرارتی کف (جدول ۱۹-۵-۱)	
R Value ( $m^2 \cdot k/W$ )	کف مجاور فضای باز (به تعداد تپ های متفاوت جزئیات، ردیف اضافه شود)
۱.۶۸۴	میزان مقاومت حرارتی کف مجاور فضای باز با جزئیات $C_{0.9}$ - $TipO_5$ چند مترمربع درجه کلون بر وات است؟ ( $m^2 \cdot k/W$ )
R Value ( $m^2 \cdot k/W$ )	کف مجاور فضای نیمه باز کنترل نشده (به تعداد تپ های متفاوت جزئیات، ردیف اضافه شود)
۱.۶۸۴	میزان مقاومت حرارتی کف مجاور فضای نیمه باز کنترل نشده با جزئیات $C_{0.9}$ - $TipO_6$ چند مترمربع درجه کلون بر وات است؟ ( $m^2 \cdot k/W$ )
۱.۷۴۳	میزان مقاومت حرارتی کف مجاور فضای نیمه باز کنترل نشده با جزئیات $C_{0.1}$ - $TipO_6$ چند مترمربع درجه کلون بر وات است؟ ( $m^2 \cdot k/W$ )
برای تمام موارد این جدول، مستندات به همراه جدول مشخصات لایه ها بارگذاری شود.	

جدول مشخصات لایه های در							
مقاومت حرارتی لایه ( $m^2 \cdot k/W$ )	ضخامت (m)	ضریب هدایت حرارتی ماده ( $W/m \cdot k$ )	تائیدیه رسمی سنجش مقاومت حرارتی (دارد/ندارد)	شماره استاندارد محصول	تولید کننده (شناسه ملی)	نام ماده	$TipO_6$ - $C_{0.1}$ (مجاور فضای نیمه باز کنترل نشده)
۰.۰۳۳	۰.۰۰۸	۰.۲۴	طبق پیوست ۷ مبحث ۱۹ ویرایش ۵		مدرق	۱ (لایه خارجی)	
۰.۰۴۷۶	۰.۰۲	۰.۰۴۲	طبق پیوست ۷ مبحث ۱۹ ویرایش ۵		پشم سنگ	۲	
۰.۱۴	۰.۰۴		طبق پیوست ۸ مبحث ۱۹ ویرایش ۴		لایه هوای محبوس	۳	
۰.۰۳۳	۰.۰۰۸	۰.۲۴	طبق پیوست ۷ مبحث ۱۹ ویرایش ۵		مدرق	۴ (لایه داخلی)	
۰.۰۶۸	۰.۰۷۶		کل جداره				
٪۱۴۱	نسبت مقاومت حرارتی به حداقل مجاز جدول ۱۹-۵-۱ چند درصد است؟ (حداقل مجاز ۰/۴۸)						
حداقل میزان مجاز برای کسب امتیاز عدد ۱ است.							



مقاومت حرارتی درهای غیر نورگذر (جدول ۱۹-۵-۱)	
R Value ( $m^2 \cdot k/W$ )	درهای غیر نورگذر لولا دار (به تعداد تیپ های متفاوت جزئیات، ردیف اضافه شود)
۰.۶۸	میزان مقاومت حرارتی درهای غیر نورگذر لولا دار با جزئیات تیپ شماره ۱ tip Door چند متر مربع درجه کلوبین بر وات است؟ ( $m^2 \cdot k/W$ )
برای تمام موارد این جدول، مستندات به همراه جدول مشخصات لایه ها بارگذاری شود.	

درصد (%)	پل حرارتی (به تعداد نماهای موجود در جهت های متفاوت غیر از موارد زیر، ردیف اضافه شود)
۵٪	نسبت مساحت پل حرارتی نسبت به مساحت کل نمای جنوبی چند درصد است؟
۵٪	نسبت مساحت پل حرارتی نسبت به مساحت کل نمای شمالی چند درصد است؟
۵٪	نسبت مساحت پل حرارتی نسبت به مساحت کل نمای شرقی چند درصد است؟
۵٪	نسبت مساحت پل حرارتی نسبت به مساحت کل نمای غربی چند درصد است؟
برای تمام موارد این جدول، مستندات به همراه جدول مشخصات لایه ها بارگذاری شود.	

**نکته:** در ساختمان های اسکلتی (بتنی، فلزی، LSF و ...) باید روی کل سطوح تیر و ستون، عایق پلی استایرن با دانسیته ۱۵ با ضخامت حداقل ۲ سانتی متر از سمت بیرون کار شود.

۸-۲-۲- پوستر خارجی نور گذر

۲B	اقلیم
----	-------

۱۰۰۰	امتیاز از ۱۰۰۰	۱۹-۵-۱- پوستر خارجی
۴۶۹	امتیاز از ۱۰۰۰	۱۹-۵-۱-۲- پوستر خارجی نورگذر

امتیازات عمومی (تمامی بخش های پوستر خارجی نورگذر به صورت شرطی دیده شده است و امتیاز کل تنها در صورت رعایت تمامی موارد دریافت خواهد شد)

شرط های عمومی

نسبت مساحت نورگذر به کل مساحت دیوار خارجی		
۱	الف) آیا نسبت مساحت نورگذر به کل مساحت دیوار خارجی در هر نما کمتر از ۳۰٪ است؟ (در صورت انتخاب گزینه خیر، سوال ۳ و ۴ را پاسخ دهید)	بله ✓ خیر
۲	الف) آیا نسبت مساحت نورگذر سقف به کل مساحت بام کمتر از ۳٪ است؟ (در صورت انتخاب گزینه خیر، سوال ۳ و ۴ را پاسخ دهید)	بله ✓ خیر
۳	ب) آیا حداقل ۲۵٪ از مساحت مفید طبقات بالای سطح زمین در طول ساعات روز اعتدال پاییزی یا بهاری، دارای حداقل روشنایی مورد نیاز مبحث سیزدهم است؟	بله ✓ خیر
۴	ب) آیا سامانه روشنایی مصنوعی مجهز به کنترل میزان نور بر حسب نور طبیعی است؟	بله ✓ خیر
در صورت پاسخ بله به هر دو سوال ۳ و ۴ فوق می توان مساحت جداره نورگذر به کل دیوار خارجی را تا حداکثر ۵۰٪ افزایش داد و همچنان از روش تجویزی استفاده کرد. برای بندهای ۱ تا ۴ این جدول، مستندات و نقشه های مربوطه بارگذاری شود.		



## ۹- گزارش ارزیابی به روش تجویزی

**نکته:** با توجه به اینکه طبق جدول ۱۹-۲-۱ ( زمان بندی الزام اجرای بخش های مختلف ویرایش پنجم مبحث ۱۹ برای گروه های ساختمانی)، برای این پروژه که در گروه **ب** قرار دارد و زمان اخذ آن **اسفند ماه ۱۴۰۴ یعنی سال اول** الزام اجرای مبحث می باشد مقادیر مواردی که در این بازه زمانی الزم به رعایت نداشته است، جهت کسب حداقل امتیاز به روش وزن دهی به شرح جداول ذیل اصلاح شده است.

جدول پ ۵-۱: امتیاز بخش های مختلف در اقلیم ۲B (یزد)

بخش	اقلیم ۲
۱۹-۵-۱- پسته خارجی	۱۰۰۰
۱۹-۵-۲- تأسیسات مکانیکی	۰
۱۹-۵-۱- تأسیسات الکتریکی	۰
۱۹-۵-۱- انرژی تجدیدپذیر	۰
۱۹-۵-۱- سامانه پایش و زیرپایش	۰
۱۹-۵-۱- مدیریت یکپارچه ساختمان	۰
مجموع امتیازات	۱۰۰۰

جدول امتیازات اخذ شده در زیربخش های پسته خارجی

امتیاز	۱۹-۵-۱- پسته خارجی
۵۳۱	۱۹-۵-۱-۱- پسته خارجی غیر نورگذر
۵۳۱	عایقکاری حرارتی
۰	سطح سایه انداز بام در اقلیم های ۰ تا ۳
۰	بازتاب نما در اقلیم های ۰ و ۱
۰	سایه اندازی نما در اقلیم های ۰ و ۱
۴۶۹	۱۹-۵-۱-۲- پسته خارجی نورگذر
۴۶۹	دارای شیشه چند جداره
۰	انتقال حرارت
۰	ضریب بهره خورشیدی SHGC
۰	۱۹-۵-۱-۳- هوابندی و نشت هوا
۱۰۰۰	مجموع امتیازات پسته خارجی

جدول امتیازات اخذ شده در زیربخش های تأسیسات مکانیکی



امتیاز	۱۹-۵-۲- تأسیسات مکانیکی
۰	۱۹-۵-۲-۱- تولید و بازیافت
۰	طراحی سیستم
۰	بازدهی تجهیزات
۰	۱۹-۵-۲-۲- توزیع و کنترل
۰	۱۹-۵-۲-۲-۱- عایقکاری سامانه توزیع
۰	۱۹-۵-۲-۲-۲- کنترل تأسیسات
۰	۱۹-۵-۲-۲-۳- هوای تازه
۰	مجموع امتیازات تأسیسات مکانیکی

جدول امتیازات اخذ شده در زیربخش های تأسیسات الکترونیکی

امتیاز	۱۹-۵-۳- تأسیسات الکتریکی
۰	۱۹-۵-۳-۱- انتقال و توزیع
۰	۱۹-۵-۳-۲- روشنایی طبیعی و مصنوعی
۰	۱۹-۵-۳-۳- سامانه مدیریت روشنایی
۰	مجموع امتیازات تأسیسات الکتریکی

جدول امتیازات اخذ شده در بخش های انرژی تجدیدپذیر، سامانه پایش و مدیریت یکپارچه

امتیاز	بخش
۰	۱۹-۵-۴- انرژی تجدیدپذیر
۰	۱۹-۵-۵- سامانه پایش و زیرپایش
۰	۱۹-۵-۶- مدیریت یکپارچه ساختمان
۰	مجموع امتیازات

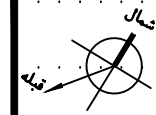
جدول جمع بندی نهایی امتیازات اخذ شده در بخش های مختلف

امتیاز	بخش
۱۰۰۰	۱۹-۵-۱- پوسته خارجی
۰	۱۹-۵-۲- تأسیسات مکانیکی
۰	۱۹-۵-۳- تأسیسات الکتریکی
۰	۱۹-۵-۴- انرژی تجدیدپذیر
۰	۱۹-۵-۵- سامانه پایش و زیرپایش
۰	۱۹-۵-۶- مدیریت یکپارچه ساختمان
۱۰۰۰	مجموع امتیازات
D	رده بازدهی انرژی ساختمان

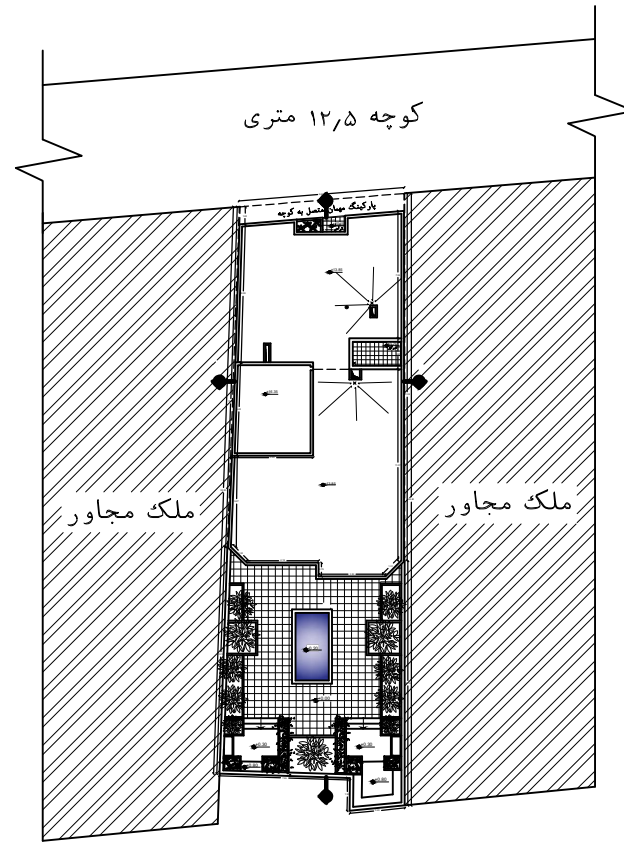
# آلبوم نقشه های معماری مسکونی استقامت پناه



سازمان نظام مهندسی ساختمان  
استان یزد



موقعیت کروکی زمین پروژه



مقیاس ۱:۴۰۰

آدرس ملک:

نام و امضا طراح معماری

احسان نوری

مهروامضا دفتر طراحی

نقشه های چهاررشته با هم مطابقت داده شد.

محل پاراف شهرداری

مشخصات عمومی ساختمان

نوع کاربری بنا: مسکونی

نام مالک: ...

پلوک و ملک: ...

کد نوسازی: ...

پلاک ثبتی: ...

شماره پرونده نظام مهندسی: ...

دفتر مهندسی هماهنگ کننده: ...

نوع اسکلت: اسکلت بتنی

نوع سیستم سرمایشی: کولر آبی

نوع سیستم گرمایشی: پکیج و رادیاتور

تعداد صفحات: ...

محل تایید سازمان نظام مهندسی

تاریخ: ...

مهر سازمان نظام مهندسی یزد (مورد تایید نظام مهندسی)

طبقه	کاربری	مسکونی		پارکینگ سروشیده		پارکینگ روباز		انبار	لابی و مشاعات	پله و آسانسور	بالکن	جمع
		واحد	مساحت	واحد	مساحت	واحد	مساحت					
زیرزمین												
همکف ریلوت												
اول		۱	۱۶۹,۶۵	۶	۱۲۵,۵۸	۳	۷,۸۱		۴,۸۵	۲۲,۳۹		۱۶۰,۶۳
دوم		۱	۱۶۹,۶۵							۲۲,۳۸	۱۰,۸۳	۲۰۲,۸۶
سوم		۱	۱۶۹,۶۵							۲۲,۳۸	۱۰,۸۳	۲۰۲,۸۶
چهارم										۲۵,۲۵		۲۵,۲۵
جمع												۷۹۴,۴۶

# آلبوم نقشه های معماری مسکونی استقامت پناه

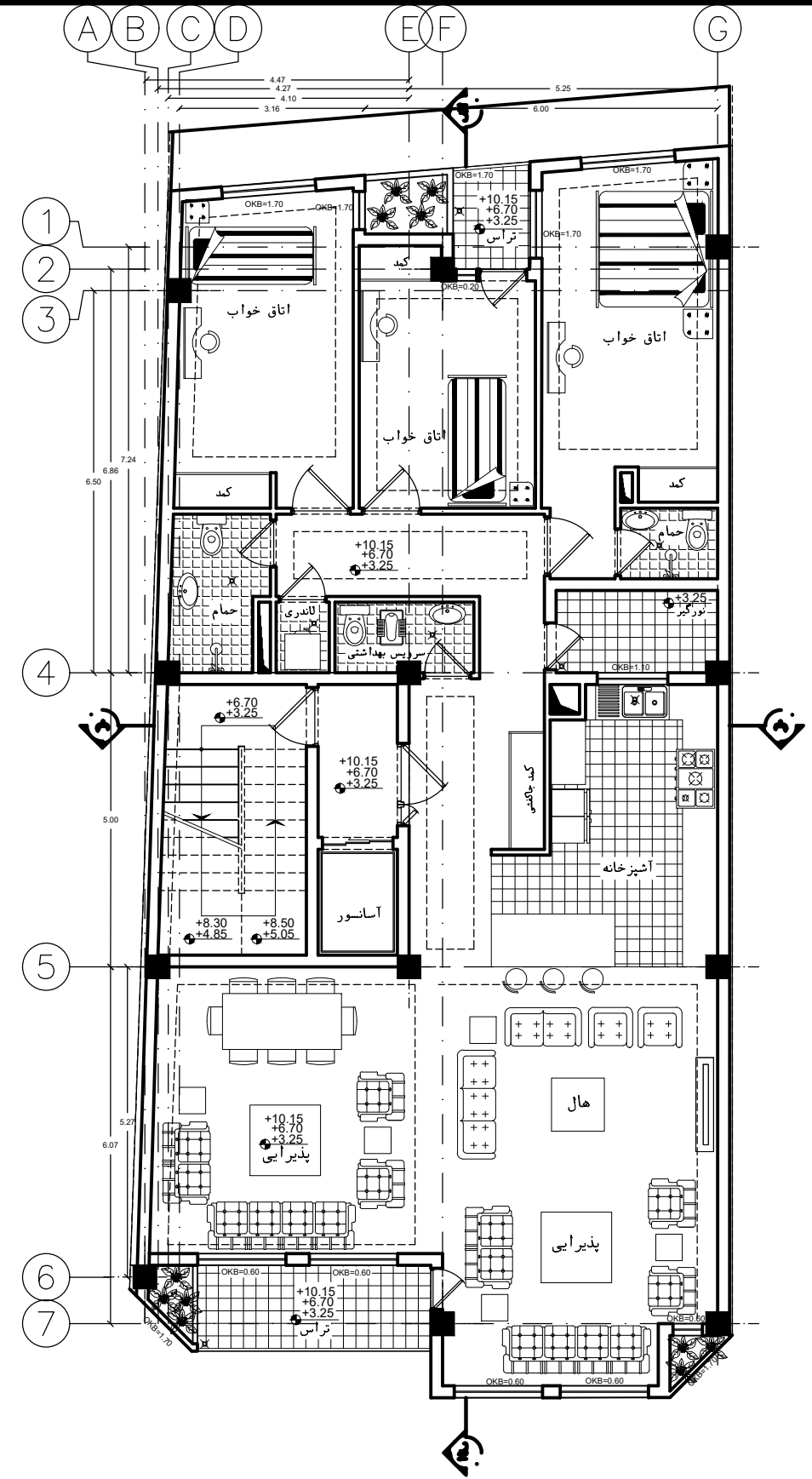
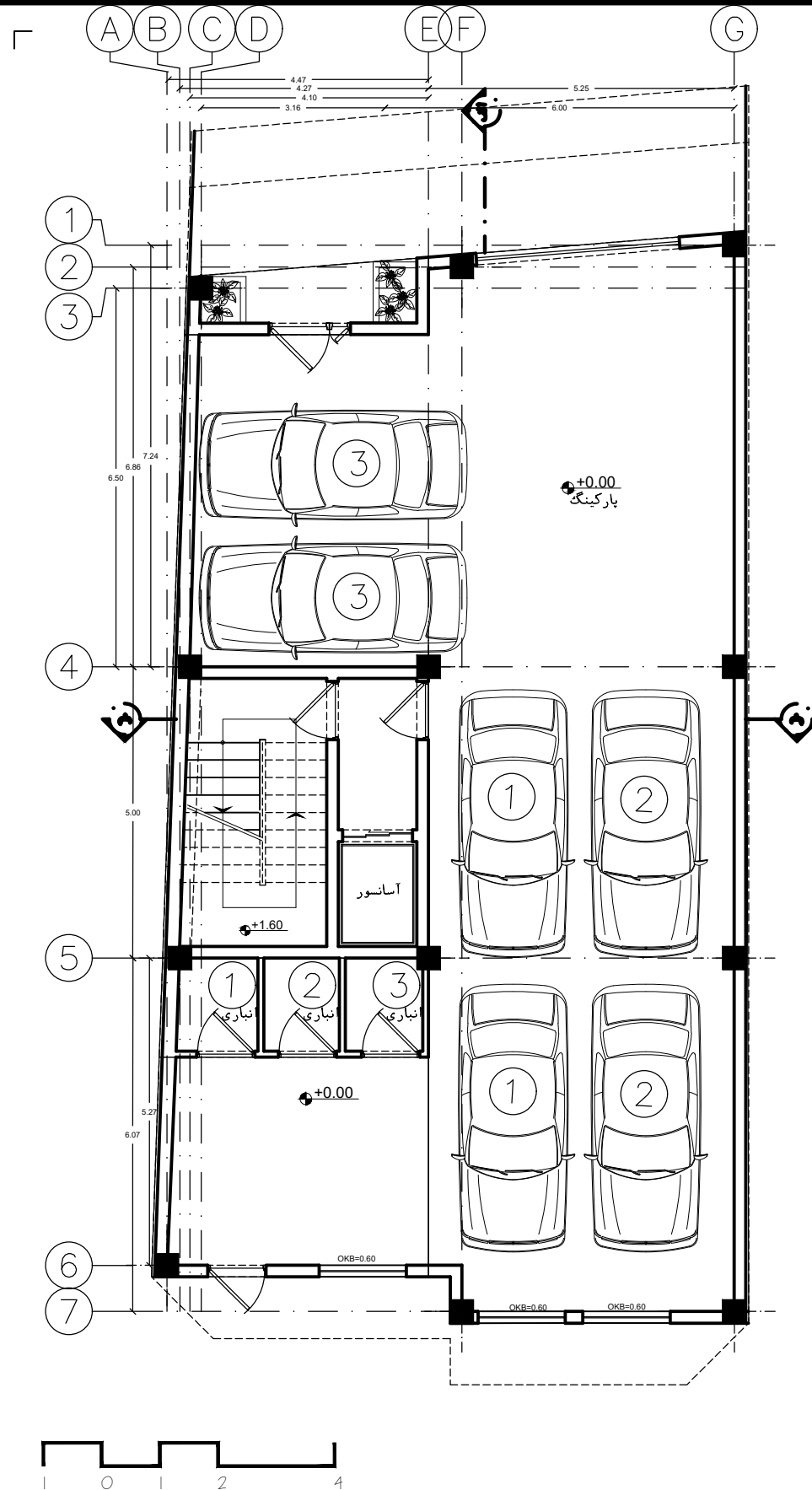


مهندسان نظام مهندسی ساختمان  
ایران یزد

مشخصات پروژه	عنوان پروژه : مسکونی استقامت پناه	
	کد نوسازی : ...	
	شماره پرونده	شماره بلوک
	نام مالک	
نام طراح معماری : احسان نوری		

مشخصات نقشه	عنوان نقشه : پلان مبلمان پیلوت	
	پلان مبلمان طبقات اول تا سوم	
	شماره نقشه : 02283-Ar-001	تاریخ تهیه : ۱۴۰۲/۱۲/۰۳
	تاریخ تصویب	مقیاس : ۱/۱۰۰

مشخصات تاییدکنندگان	مهر و امضای مهندس طراح معماری
	مهر و امضای دفتر مهندسی
	مهر و امضای مجری ذیصلاح
تایید سازمان نظام مهندسی	



# آلبوم نقشه های معماری مسکونی استقامت پناه

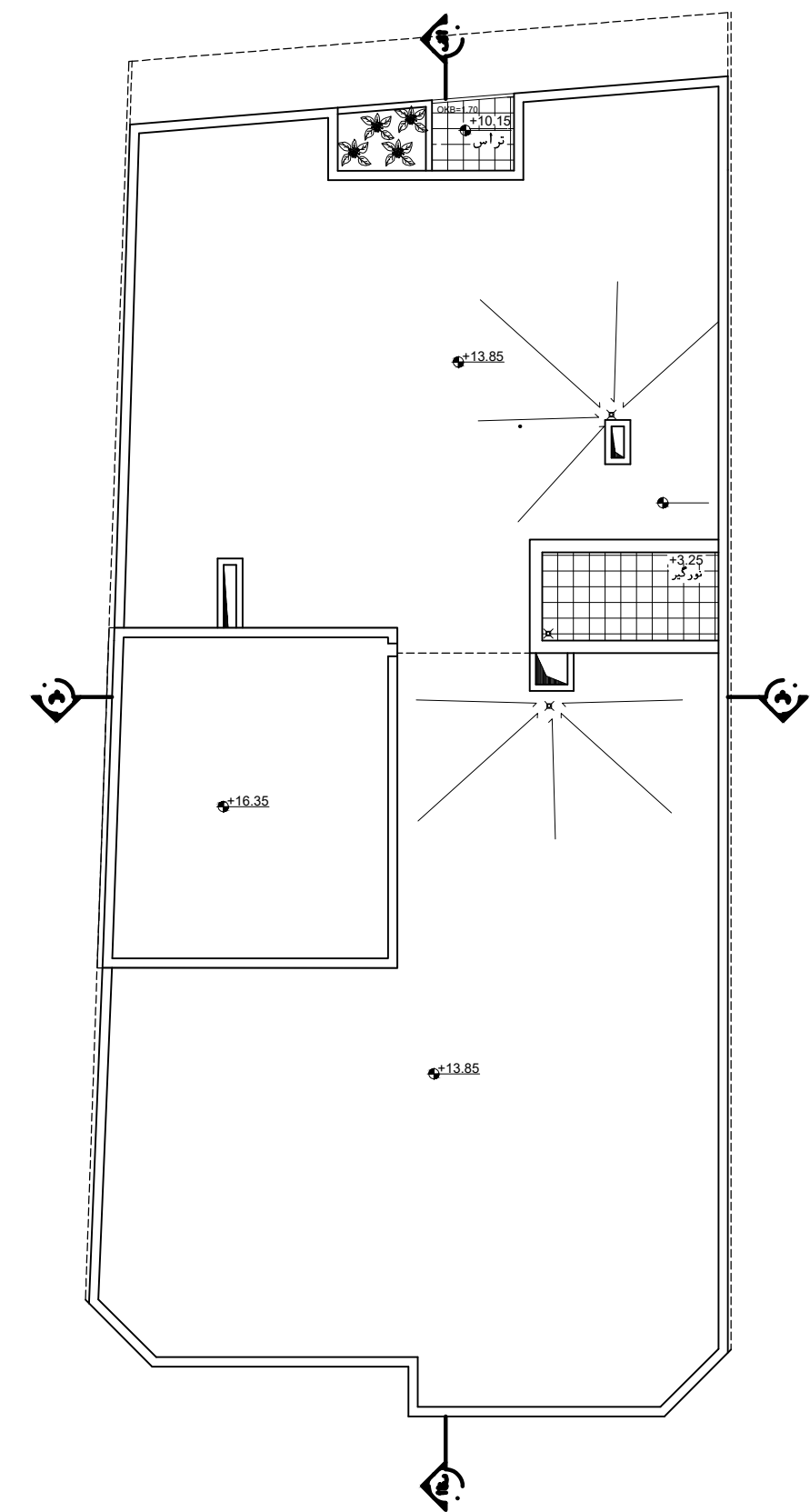
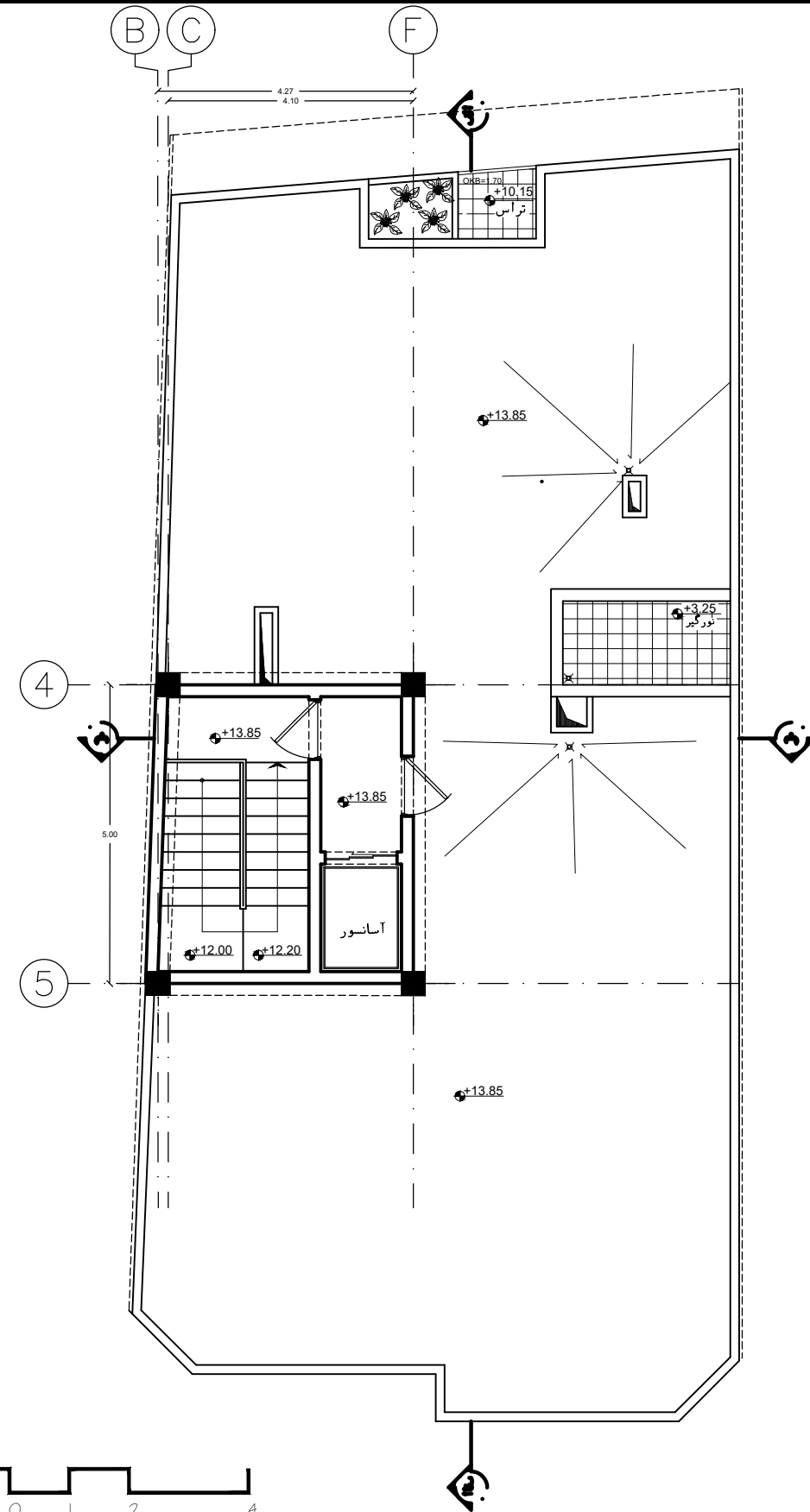


سازمان نظام مهندسی ساختمان  
ایران یزد

مشخصات پروژه	عنوان پروژه : مسکونی استقامت پناه	
	کد نوسازی : ...	
	شماره پرونده	شماره بلوک
	نام مالک	
	نام طراح معماری : احسان نوری	

مشخصات نقشه	عنوان نقشه : پلان بام	
	پلان خریدار	
	شماره نقشه : 02283-Ar-002	
	تاریخ تهیه	تاریخ تصویب
	۱۴۰۲/۱۲/۰۳	
مقیاس	۱/۱۰۰	شمال

مشخصات تایید کنندگان	مهر و امضای مهندس طراح معماری
	مهر و امضای دفتر مهندسی
	مهر و امضای مجری ذیصلاح
	تایید سازمان نظام مهندسی



# آلبوم نقشه های معماری مسکونی استقامت پناه

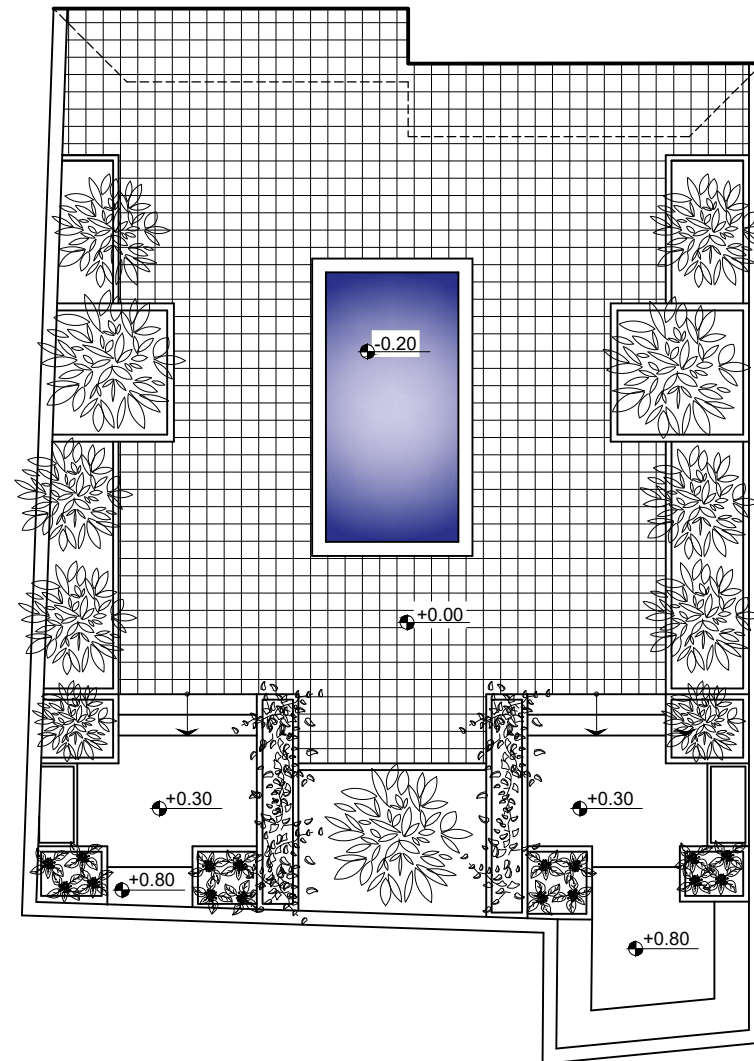


سازمان نظام مهندسی ساختمان  
استان یزد

مشخصات پروژه	عنوان پروژه : مسکونی استقامت پناه	
	کد نوسازی : ...	
	شماره پرونده	شماره بلوک
	نام مالک	
	نام طراح معماری : احسان نوری	

مشخصات نقشه	عنوان نقشه : پلان حیاط	
	شماره نقشه : 02283-Ar-003	
	تاریخ تهیه	
	تاریخ تصویب	
	مقیاس	۱/۱۰۰

مشخصات تاییدکنندگان	مهر و امضای مهندس طراح معماری
	مهر و امضای دفتر مهندسی
	مهر و امضای مجری ذیصلاح
	تایید سازمان نظام مهندسی





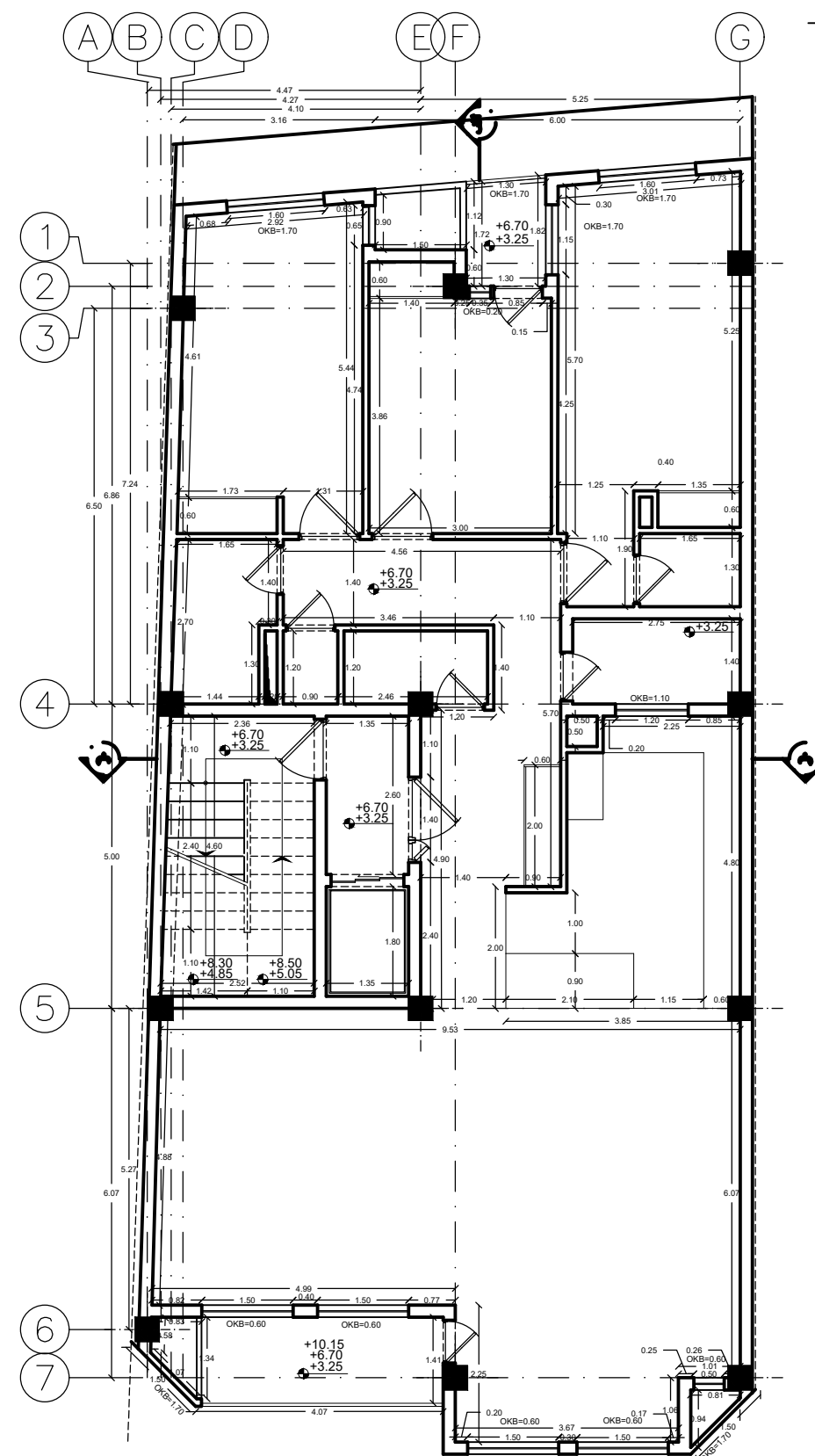
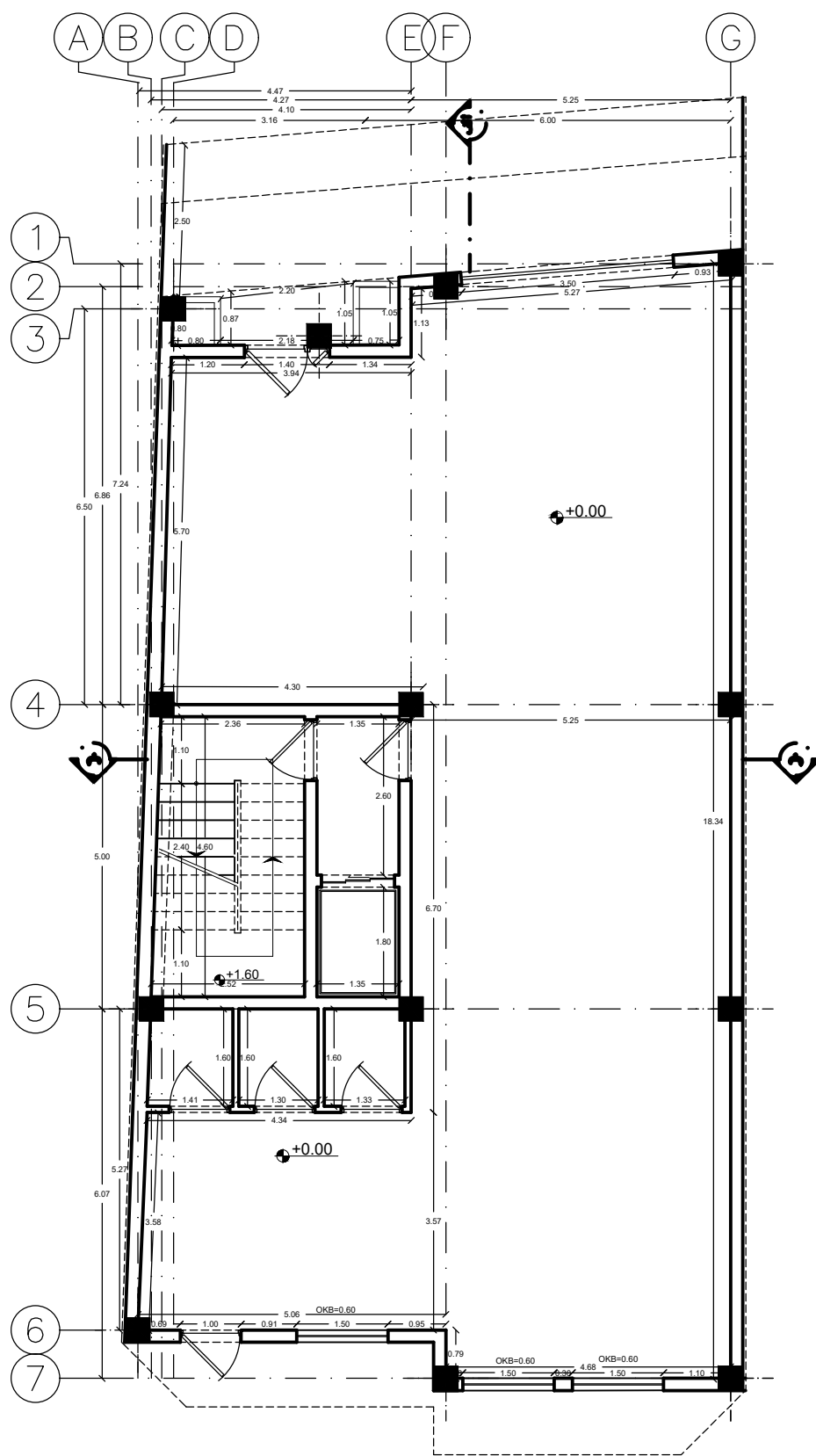
سازمان نظام مهندسی ساختمان  
ایران یزد

# آلبوم نقشه های معماری مسکونی استقامت پناه

مشخصات پروژه	عنوان پروژه : مسکونی استقامت پناه	
	کد نوسازی : ...	
	شماره پرونده	شماره بلوک
	نام مالک	
نام طراح معماری : احسان نوری		

مشخصات نقشه	عنوان نقشه : پلان اندازه گذاری پیلوت	
	پلان اندازه گذاری طبقات اول تا سوم	
	شماره نقشه : 02283-Ar-004	
	تاریخ تهیه	تاریخ تصویب
۱۴۰۲/۱۲/۰۳		
مقیاس	۱/۱۰۰	

مشخصات تایید کنندگان	مهر و امضای مهندس طراح معماری
	مهر و امضای دفتر مهندسی
	مهر و امضای مجری ذیصلاح
تایید سازمان نظام مهندسی	



# آلبوم نقشه های معماری مسکونی استقامت پناه

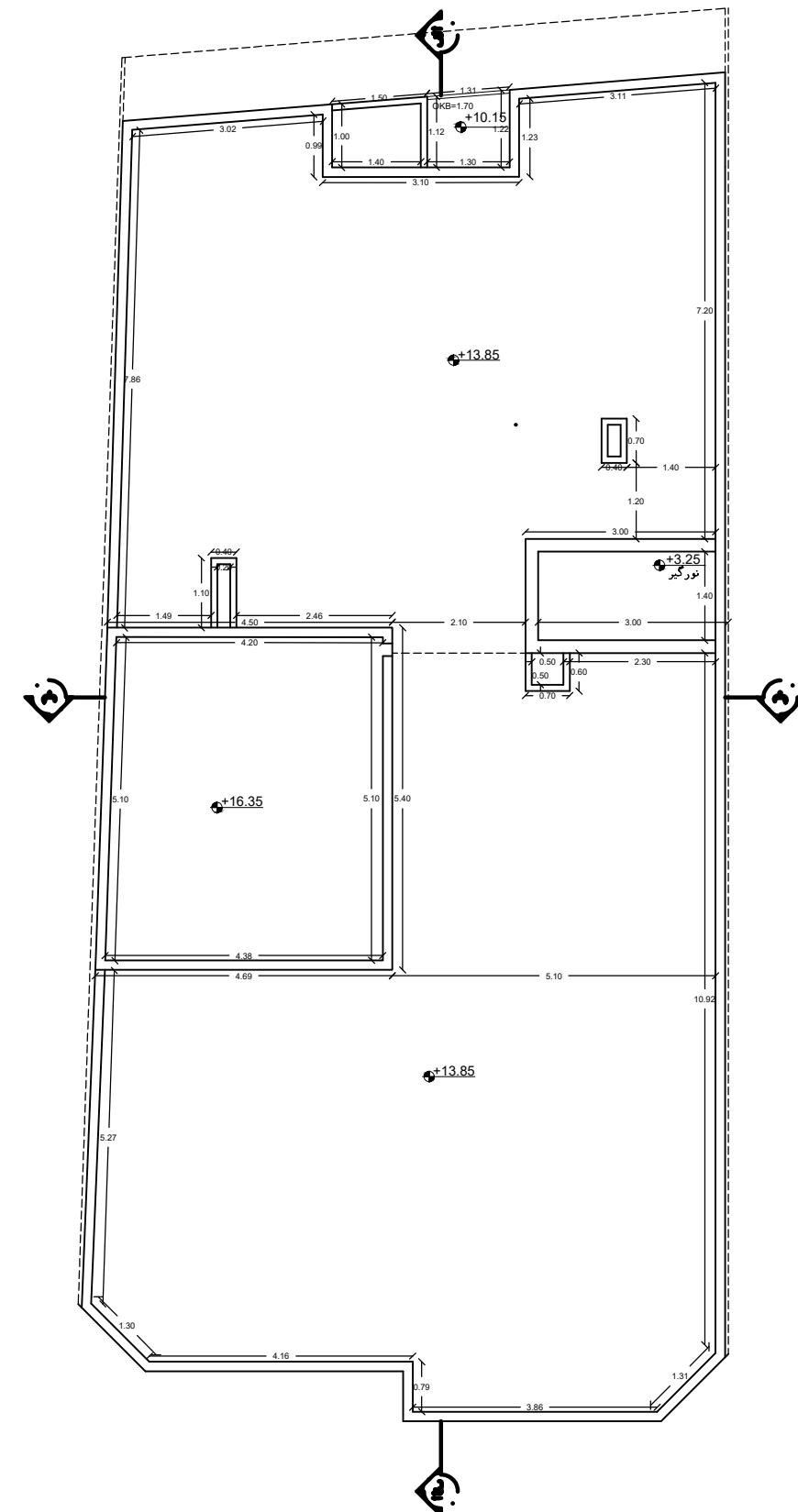
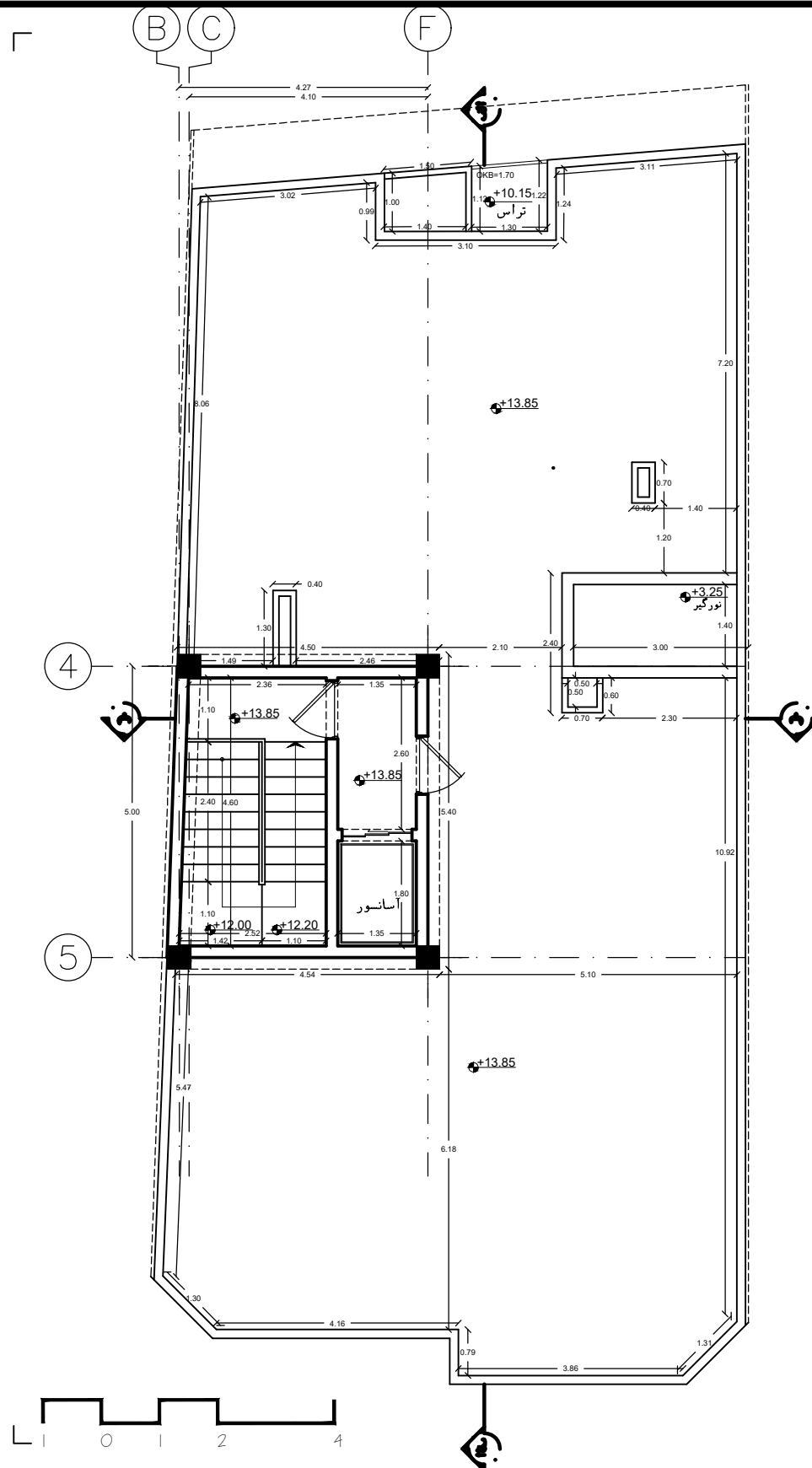


ساکنان تمام مهدی ساختمان  
اسنان یزد

مشخصات پروژه	عنوان پروژه : مسکونی استقامت پناه	
	کد نوسازی : ...	
	شماره پرونده	شماره بلوک
	نام مالک	
	نام طراح معماری : احسان نوری	

مشخصات نقشه	عنوان نقشه : پلان اندازه گذاری طبقه دوم پلان اندازه گذاری بام	
	شماره نقشه : 02283-Ar-005	
	تاریخ تهیه : ۱۴۰۴/۱۲/۲۳	شمال 
	تاریخ تصویب	
	مقیاس : ۱/۱۰۰	توجه

مشخصات تایید کنندگان	مهر و امضای مهندس طراح معماری
	مهر و امضای دفتر مهندسی
	مهر و امضای مجری ذیصلاح
	تایید سازمان نظام مهندسی



# آلبوم نقشه های معماری مسکونی استقامت پناه

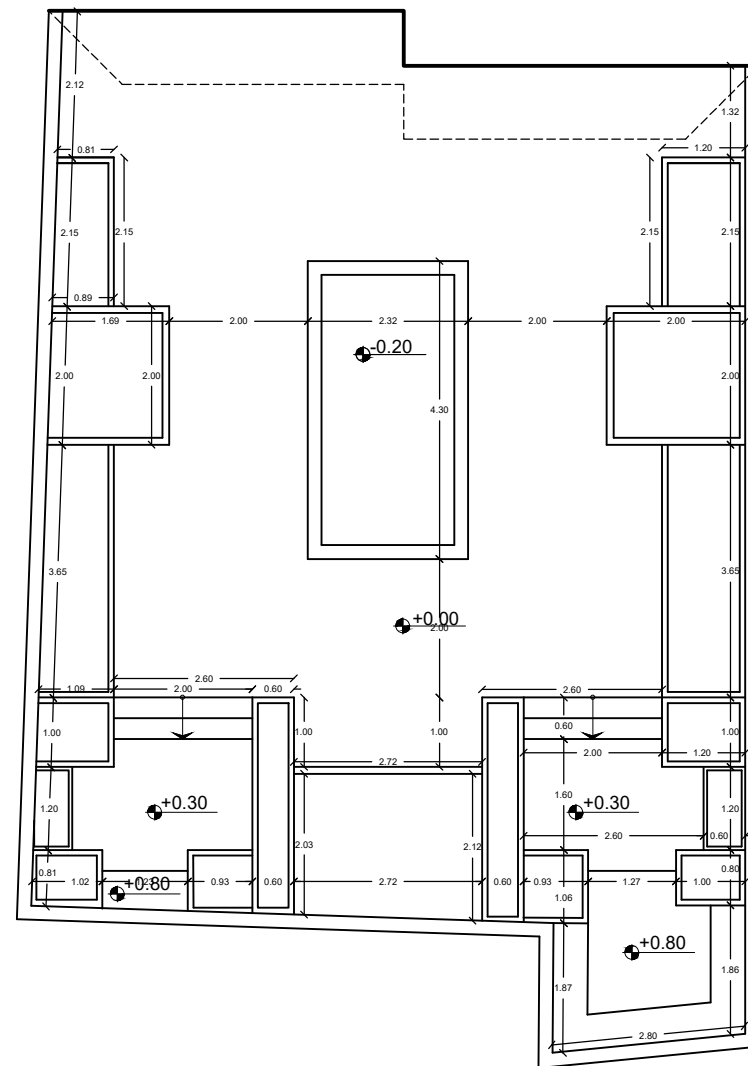


سازمان نظام مهندسی ساختمان  
ایران یزد

مشخصات پروژه	عنوان پروژه : مسکونی استقامت پناه	
	کد نوسازی : ...	
	شماره پرونده	شماره بلوک
	نام مالک	
	نام طراح معماری : احسان نوری	

مشخصات نقشه	عنوان نقشه : پلان اندازه گذاری حیاط	
	پلان اندازه گذاری خرپشته	
	شماره نقشه : 02283-Ar-006	
	تاریخ تهیه	۱۴۰۴/۱۲/۰۳
	تاریخ تصویب	
مقیاس	۱/۱۰۰	

مشخصات تایید کنندگان	مهر و امضای مهندس طراح معماری
	مهر و امضای دفتر مهندسی
	مهر و امضای مجری ذیصلاح
	تایید سازمان نظام مهندسی



# آلبوم نقشه های معماری مسکونی استقامت پناه

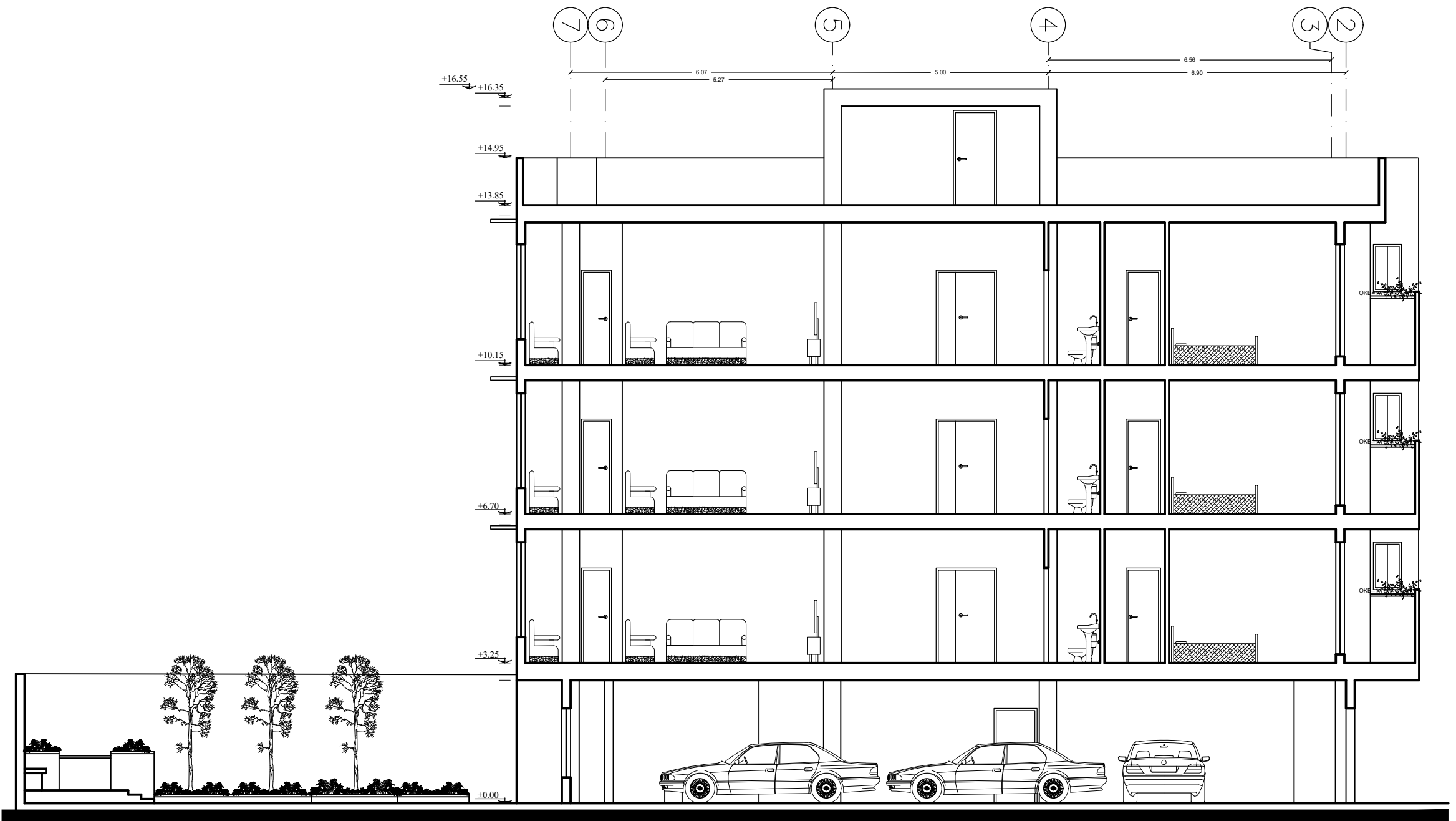


سازمان نظام مهندسی ساختمان  
استان یزد

مشخصات پروژه	عنوان پروژه : مسکونی استقامت پناه	
	کد نوسازی : ...	
	شماره پرونده	شماره بلوک
	نام مالک	
	نام طراح معماری احسان نوری	

مشخصات نقشه	عنوان نقشه برش الف-الف	
	شماره نقشه 02283-Ar-007	
	تاریخ تهیه	
	۱۴۰۲/۱۲/۰۳	
	تاریخ تصویب	
مقیاس	۱/۱۵۰	

مشخصات تاییدکنندگان	مهر و امضای مهندس طراح معماری
	مهر و امضای دفتر مهندسی
	مهر و امضای مجری ذیصلاح
	تایید سازمان نظام مهندسی



# آلبوم نقشه های معماری مسکونی استقامت پناه

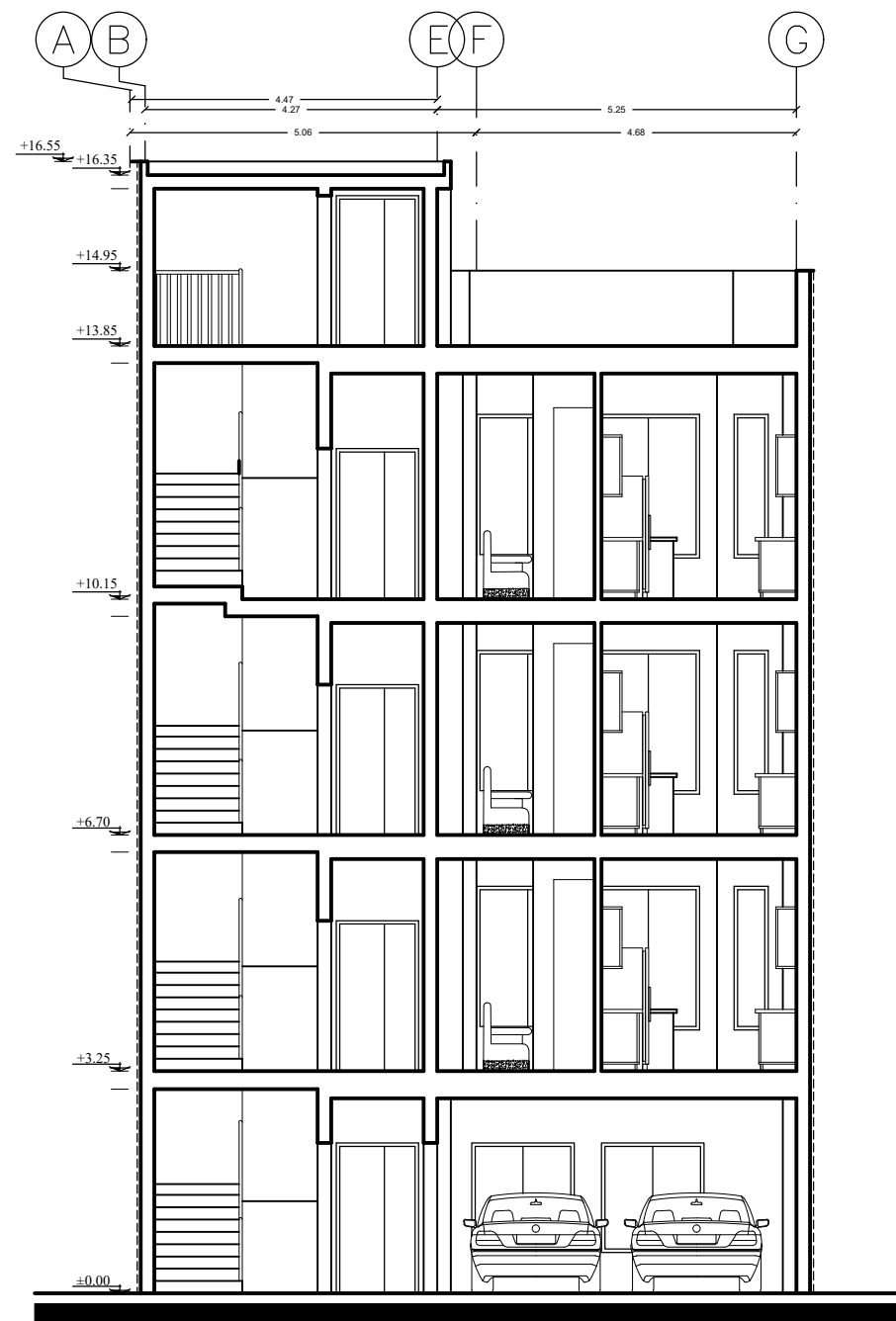


سازمان نظام مهندسی ساختمان  
اسان یزد

مشخصات پروژه	عنوان پروژه : مسکونی استقامت پناه	
	کد نوسازی : ...	
	شماره پرونده	شماره بلوک
	نام مالک	
	نام طراح معماری : احسان نوری	

مشخصات نقشه	عنوان نقشه : برش ب-ب	
	شماره نقشه : 02283-Ar-008	
	تاریخ تهیه	
	تاریخ تصویب	
	مقیاس	
۱۴۰۲/۱۲/۰۳		
۱/۱۵۰		

مشخصات تایید کنندگان	مهر و امضای مهندس طراح معماری
	مهر و امضای دفتر مهندسی
	مهر و امضای مجری ذیصلاح
	تایید سازمان نظام مهندسی



# آلبوم نقشه های معماری مسکونی استقامت پناه

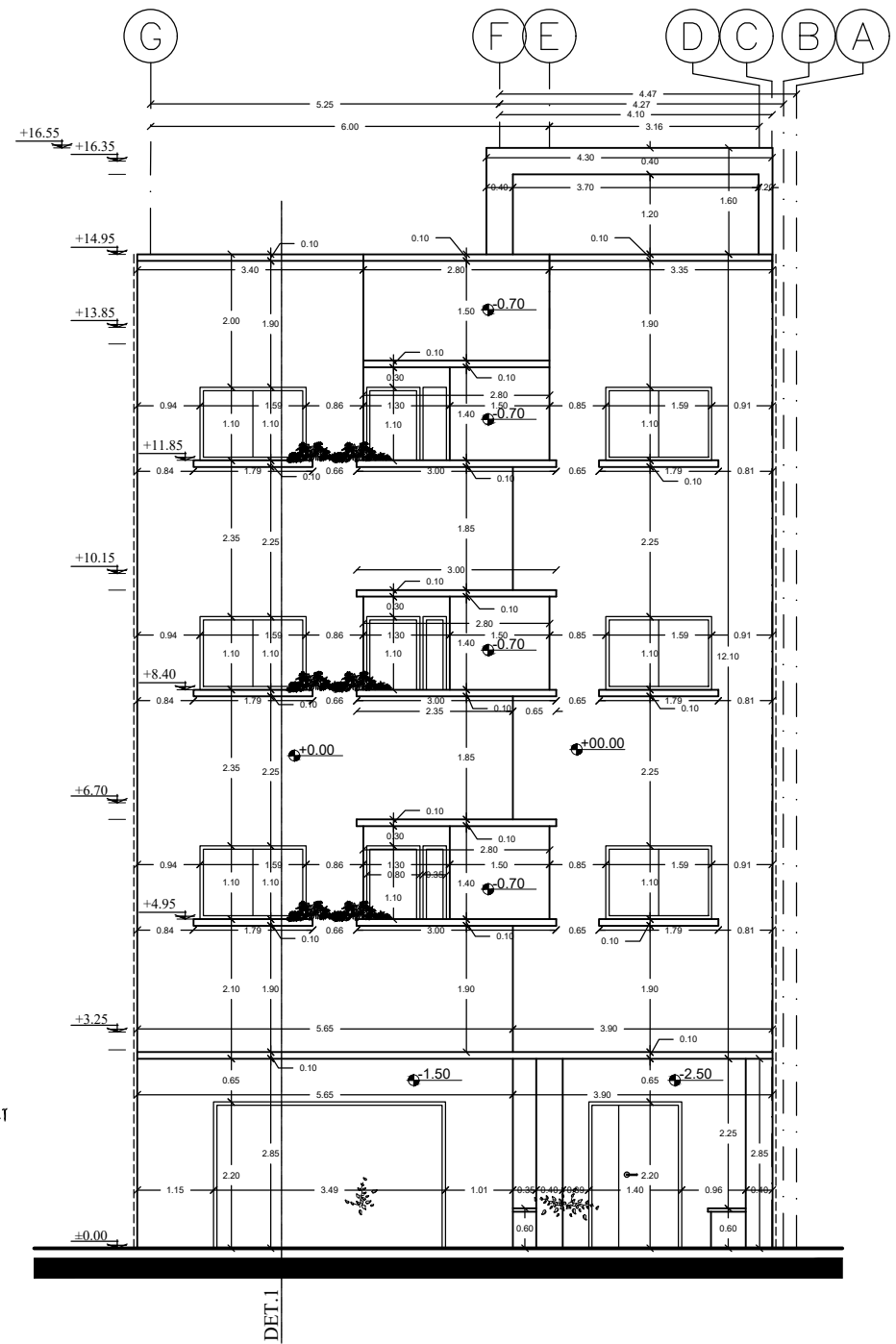


سازمان نظام مهندسی ساختمان  
ایران یزد

مشخصات پروژه	عنوان پروژه : مسکونی استقامت پناه	
	کد نوسازی : ...	
	شماره پرونده	شماره بلوک
	نام مالک	
نام طراح معماری احسان نوری		

مشخصات نقشه	عنوان نقشه نمای جنوبی اندازه گذاری نمای جنوبی	
	شماره نقشه 02283-Ar-009	
	تاریخ تهیه ۱۴۰۲/۱۲/۰۳	
	تاریخ تصویب	
مقیاس ۱/۱۰۰		

مشخصات تاییدکنندگان	مهر و امضای مهندس طراح معماری
	مهر و امضای دفتر مهندسی
	مهر و امضای مجری ذیصلاح
	تایید سازمان نظام مهندسی



نسبت مساحت بازشوها به کل مساحت نما فضاهای کنترل شده برابر با ۱۸٪ می باشد.



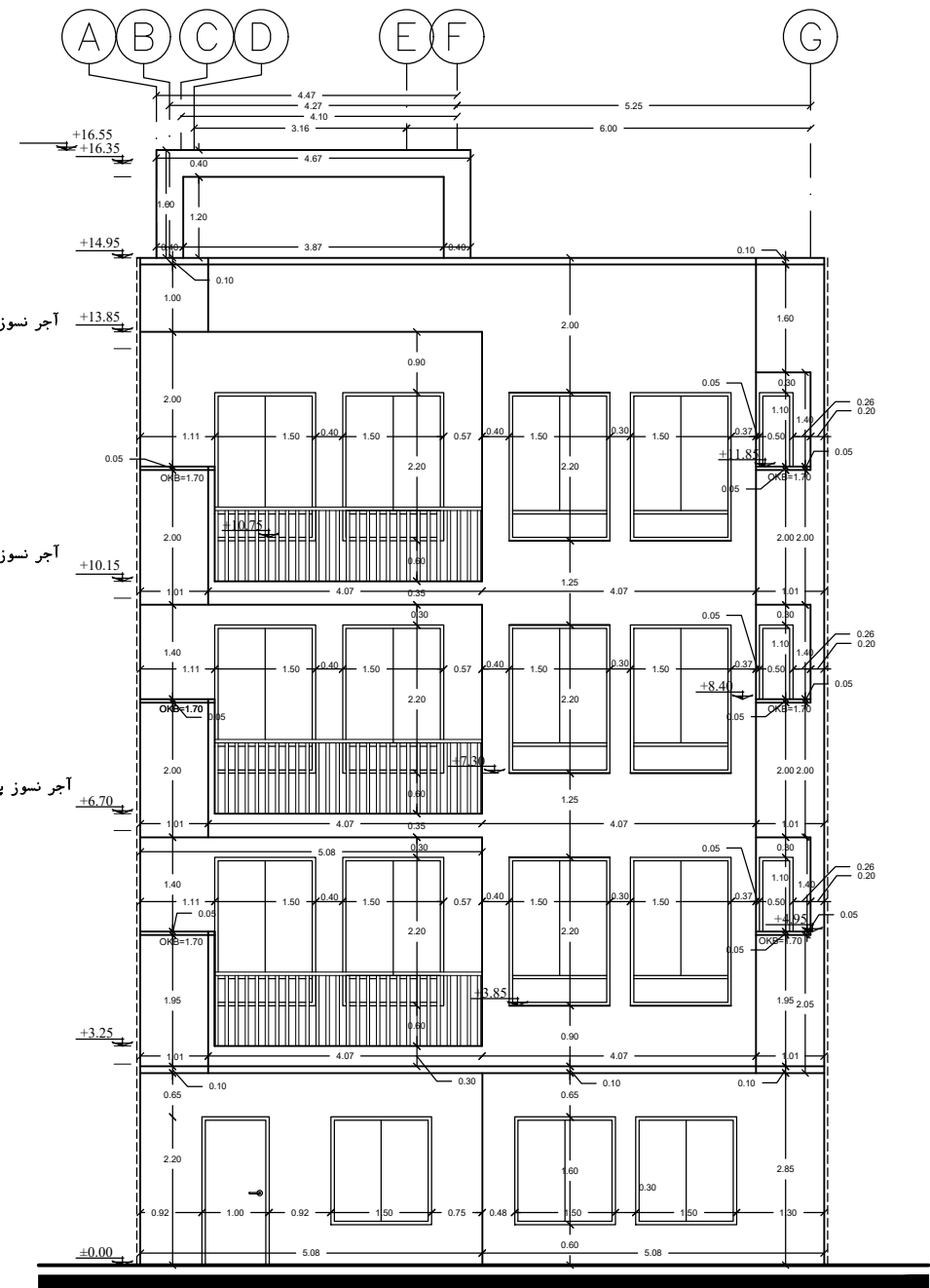
سازمان نظام مهندسی ساختمان  
ایران یزد

# آلبوم نقشه های معماری مسکونی استقامت پناه

مشخصات پروژه	عنوان پروژه : مسکونی استقامت پناه	
	کد نوسازی : ...	
	شماره پرونده	شماره بلوک
	نام مالک	
نام طراح معماری احسان نوری		

مشخصات نقشه	عنوان نقشه : نمای حیاط	
	اندازه گذاری نمای حیاط	
	شماره نقشه : 02283-Ar-010	
	تاریخ تهیه	۱۴۰۲/۱۲/۰۳
تاریخ تصویب		
مقیاس	۱/۱۰۰	

مشخصات تایید کنندگان	مهر و امضای مهندس طراح معماری	
	مهر و امضای دفتر مهندسی	
	مهر و امضای مجری ذیصلاح	
	تایید سازمان نظام مهندسی	



نسبت مساحت بازشوها به کل مساحت نما فضاهای کنترل شده برابر با ۳۵٪ می باشد.

# آلبوم نقشه های معماری مسکونی استقامت پناه

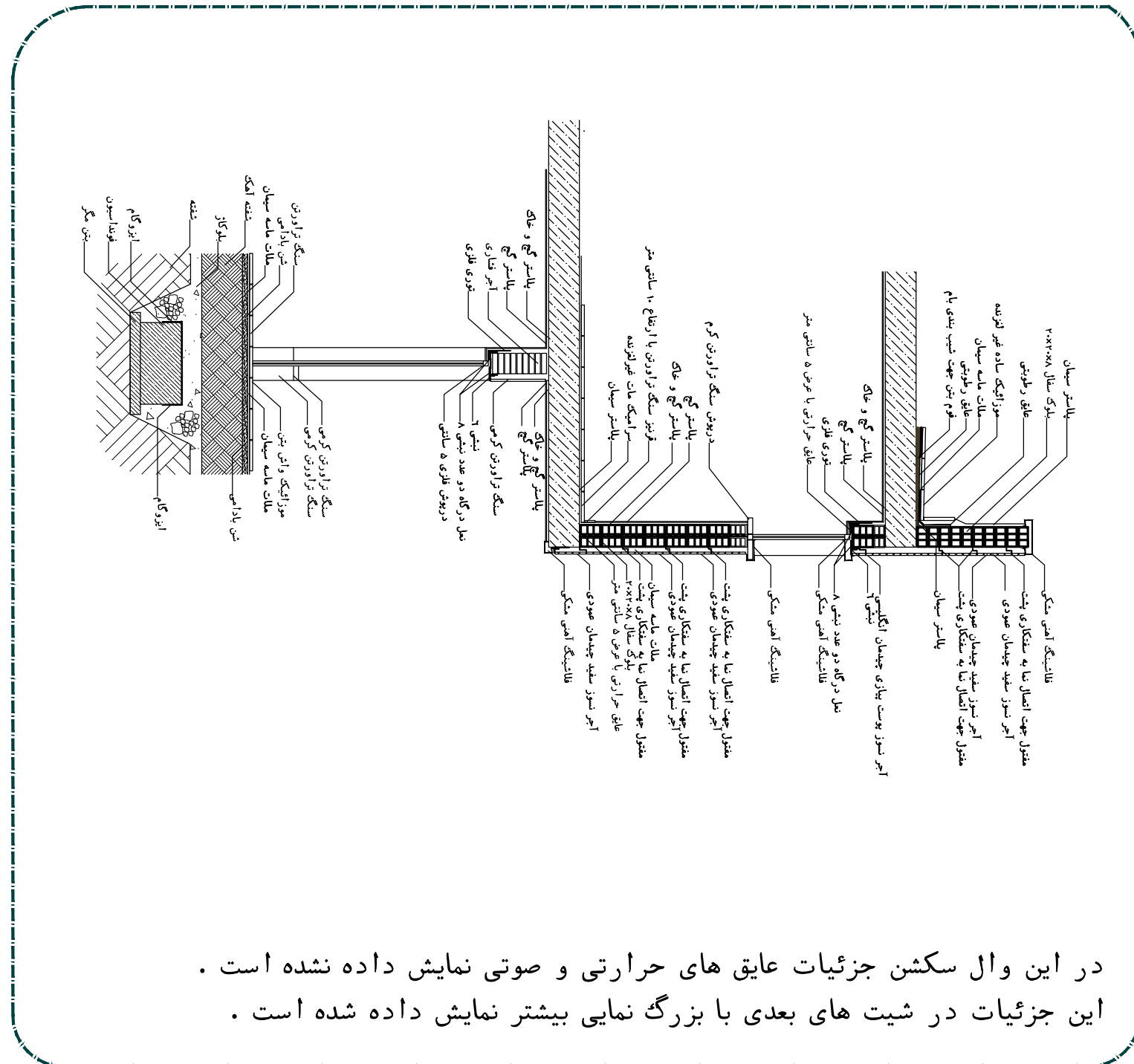


ساکنان تمام مهندسی ساختمان  
استان یزد

مشخصات پروژه	عنوان پروژه : مسکونی استقامت پناه	
	کد نوسازی : ...	
	شماره پرونده	شماره بلوک
	نام مالک	
نام طراح معماری احسان نوری		

مشخصات نقشه	عنوان نقشه	جزئیات
	شماره نقشه	02283-Ar-011
	تاریخ تهیه	۱۴۰۲/۱۲/۰۳
	تاریخ تصویب	
مقیاس	۱/۵۰	

مهر و امضای مهندس طراح معماری
مهر و امضای دفتر مهندسی
مهر و امضای مجری ذیصلاح
تایید سازمان نظام مهندسی





سازمان نظام مهندسی ساختمان  
اسان یزد

# آلبوم نقشه های معماری مسکونی استقامت پناه

مشخصات پروژه	عنوان پروژه : مسکونی استقامت پناه	
	کد نوسازی : ...	
	شماره پرونده	شماره بلوک
	نام مالک	
نام طراح معماری احسان نوری		

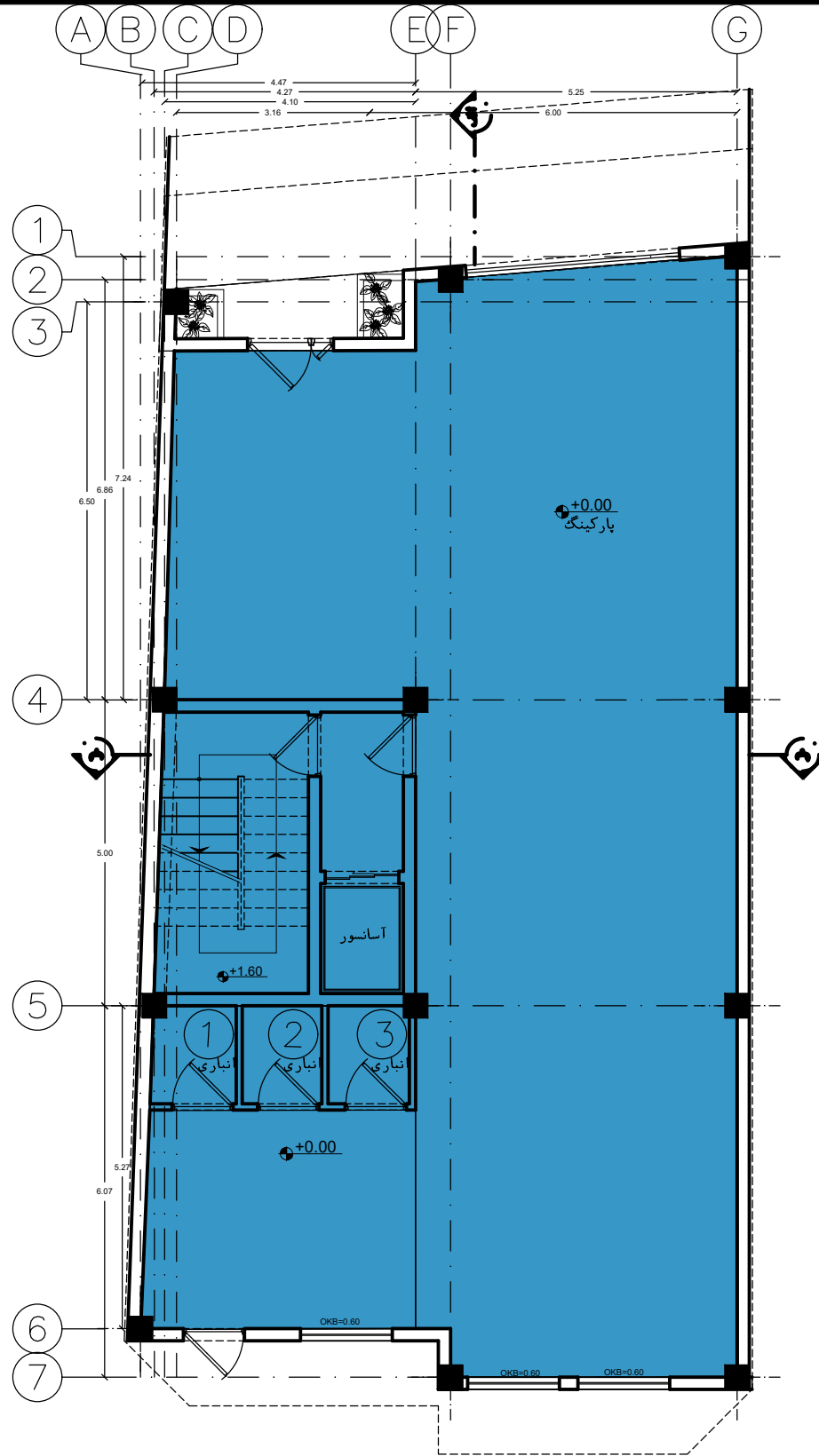
مشخصات نقشه	عنوان نقشه : پلان تفکیک فضاهای کنترل شده از کنترل نشده پیلوت	
	پلان تفکیک فضاهای کنترل شده از کنترل نشده اول تا سوم	
	شماره نقشه	02283-Ar-012
	تاریخ تهیه	۱۴۰۲/۱۲/۰۳
تاریخ تصویب		
مقیاس		

مشخصات تاییدکنندگان	مهر و امضای مهندس طراح معماری
	مهر و امضای دفتر مهندسی
	مهر و امضای مجری ذیصلاح
تایید سازمان نظام مهندسی	

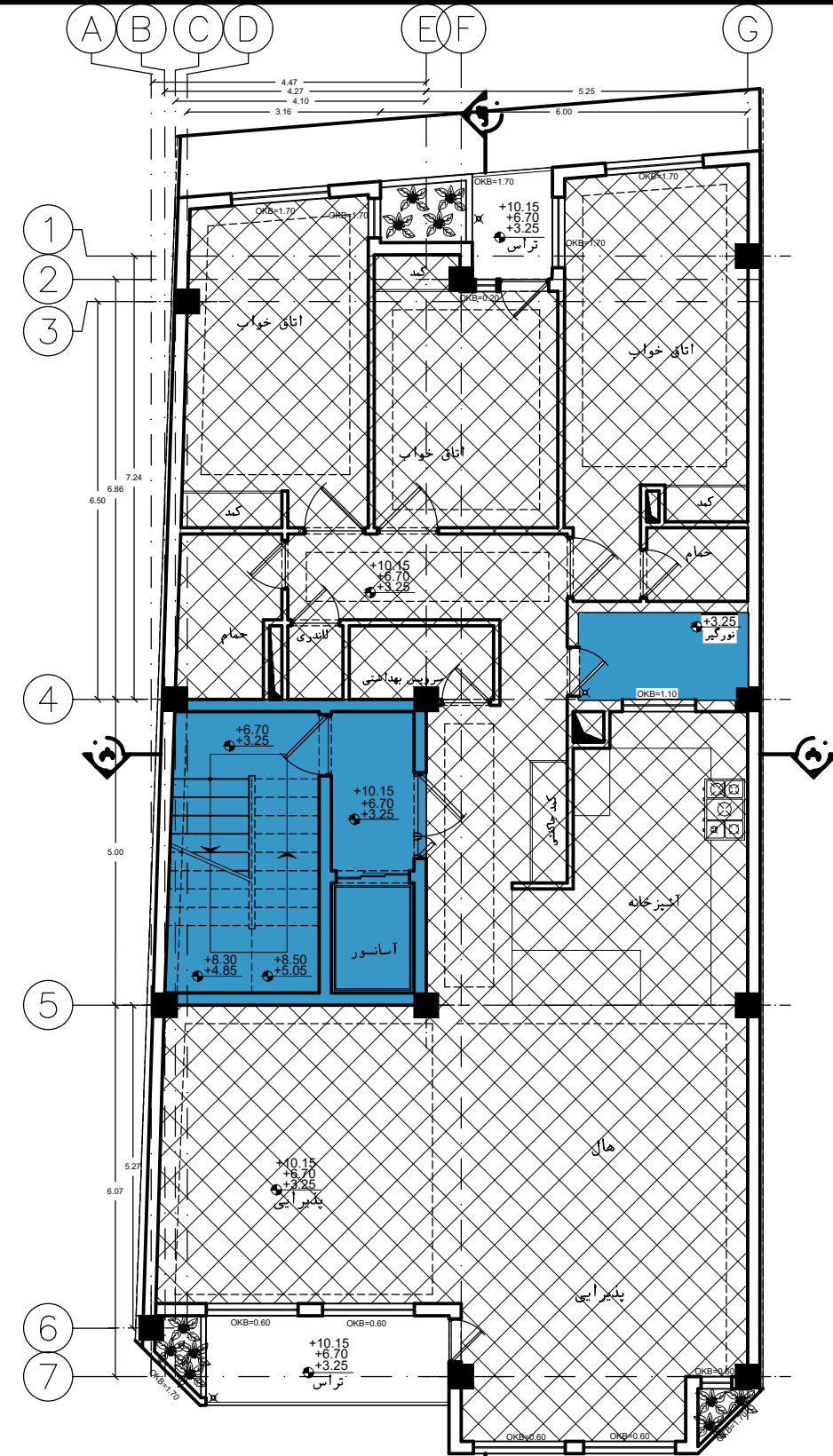
راهنما نقشه

فضای کنترل شده

فضای کنترل نشده



مساحت فضای کنترل نشده ۱۶۲ متر مربع



مساحت فضای کنترل شده ۱۵۱.۴ متر مربع



سازمان نظام مهندسی ساختمان  
استان یزد

# آلبوم نقشه های معماری مسکونی استقامت پناه

مشخصات پروژه	عنوان پروژه : مسکونی استقامت پناه	
	کد نوسازی : ...	
	شماره پرونده	شماره بلوک
	نام مالک	
	نام طراح معماری : احسان نوری	

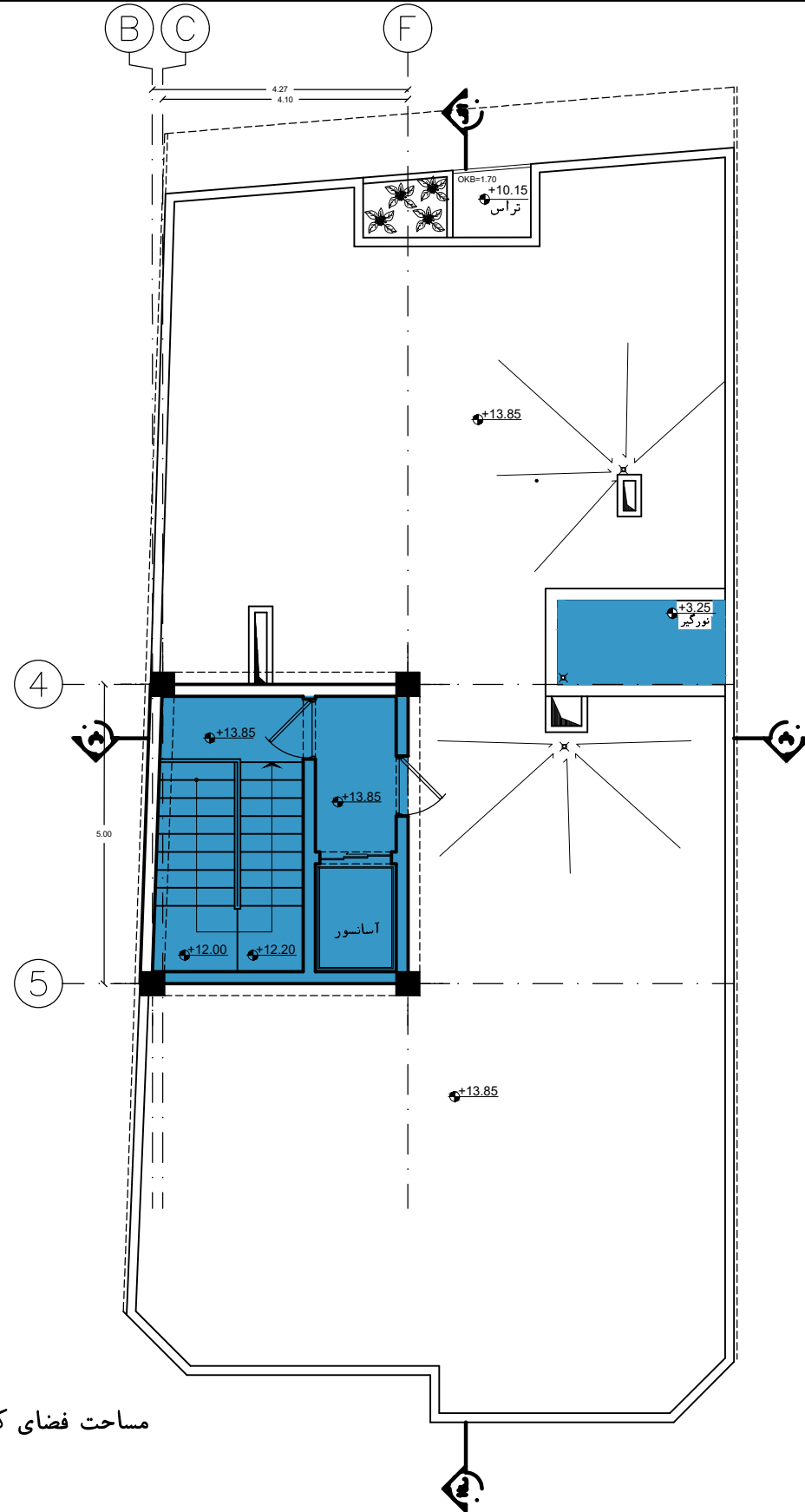
مشخصات نقشه	عنوان نقشه : پلان تکنیک فضاهای کنترل شده از کنترل شده غربته	
	شماره نقشه : 02283-Ar-013	
	تاریخ تهیه	
	تاریخ تصویب	
	مقیاس	۱/۱۰۰

مشخصات تاییدکنندگان	مهر و امضای مهندس طراح معماری
	مهر و امضای دفتر مهندسی
	مهر و امضای مجری ذیصلاح
	تایید سازمان نظام مهندسی

راهنما نقشه

فضای کنترل شده

فضای کنترل نشده



مساحت فضای کنترل نشده ۲۵.۲۵ متر مربع

# آلبوم نقشه های معماری مسکونی استقامت پناه

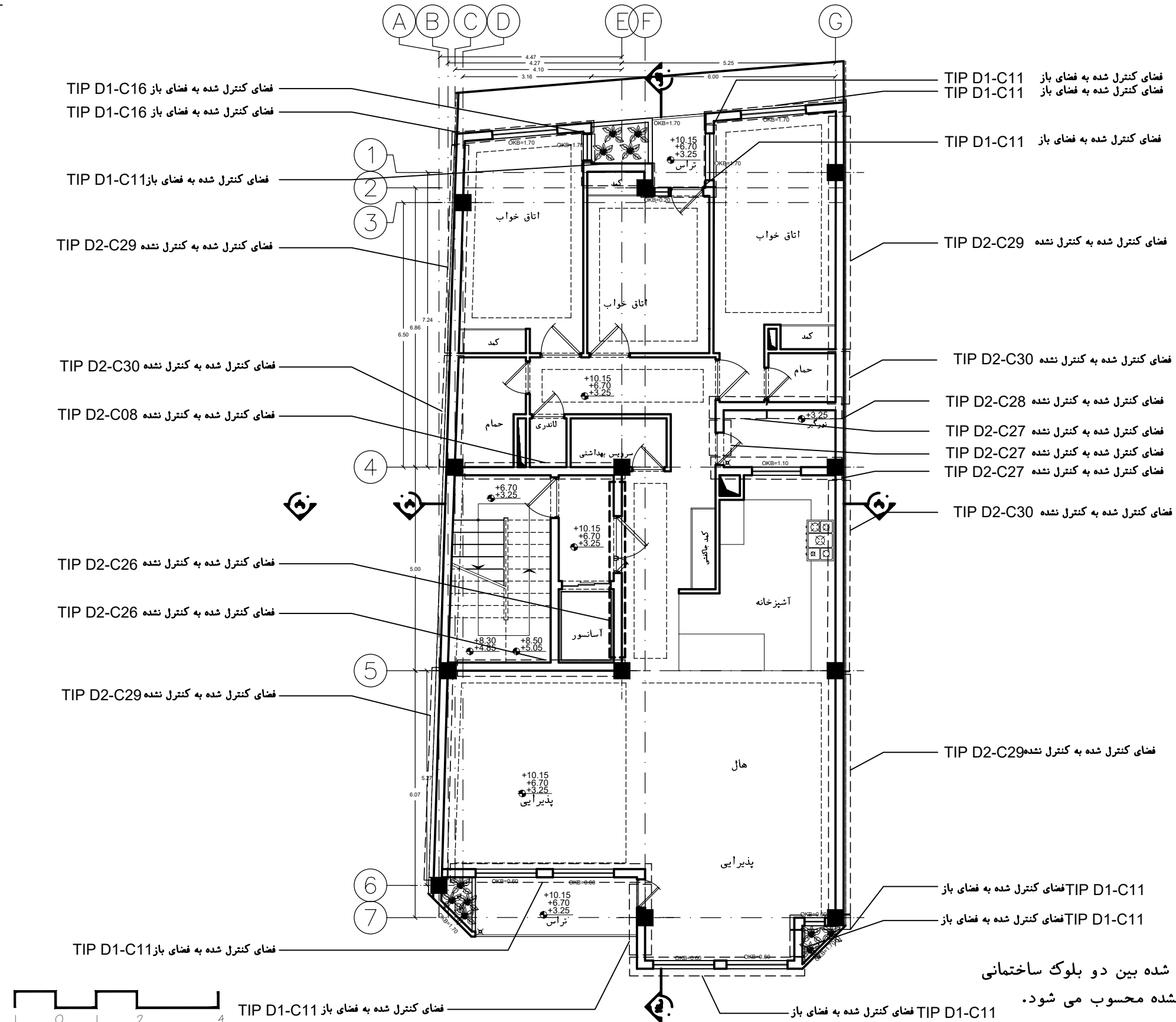


سازمان نظام مهندسی ساختمان  
استان یزد

مشخصات پروژه	عنوان پروژه : مسکونی استقامت پناه	
	کد نوسازی : ...	
	شماره پرونده	شماره بلوک
	نام مالک	
نام طراح معماری : احسان نوری		

مشخصات نقشه	عنوان نقشه : تفکیک جداره ها بر اساس تپ اول تا سوم	
	شماره نقشه : 02283-Ar-014	
	تاریخ تهیه	شمال ↑ تاریخ تصویب
	۱۴۰۲/۱۲/۰۳	
مقیاس	۱/۱۰۰	

مشخصات تاییدکنندگان	مهر و امضای مهندس طراح معماری
	مهر و امضای دفتر مهندسی
	مهر و امضای مجری ذیصلاح
	تایید سازمان نظام مهندسی



درز انقطاع هوا بند شده بین دو بلوک ساختمانی  
جزو فضاهای کنترل نشده محسوب می شود.  
TIP D1-C11 فضای کنترل شده به فضای باز

# آلبوم نقشه های معماری مسکونی استقامت پناه



ساکنان نظام مهندسی ساختمان  
استان یزد

مشخصات پروژه	عنوان پروژه : مسکونی استقامت پناه	
	کد نوسازی : ...	
	شماره پرونده	شماره بلوک
	نام مالک	
	نام طراح معماری : احسان نوری	

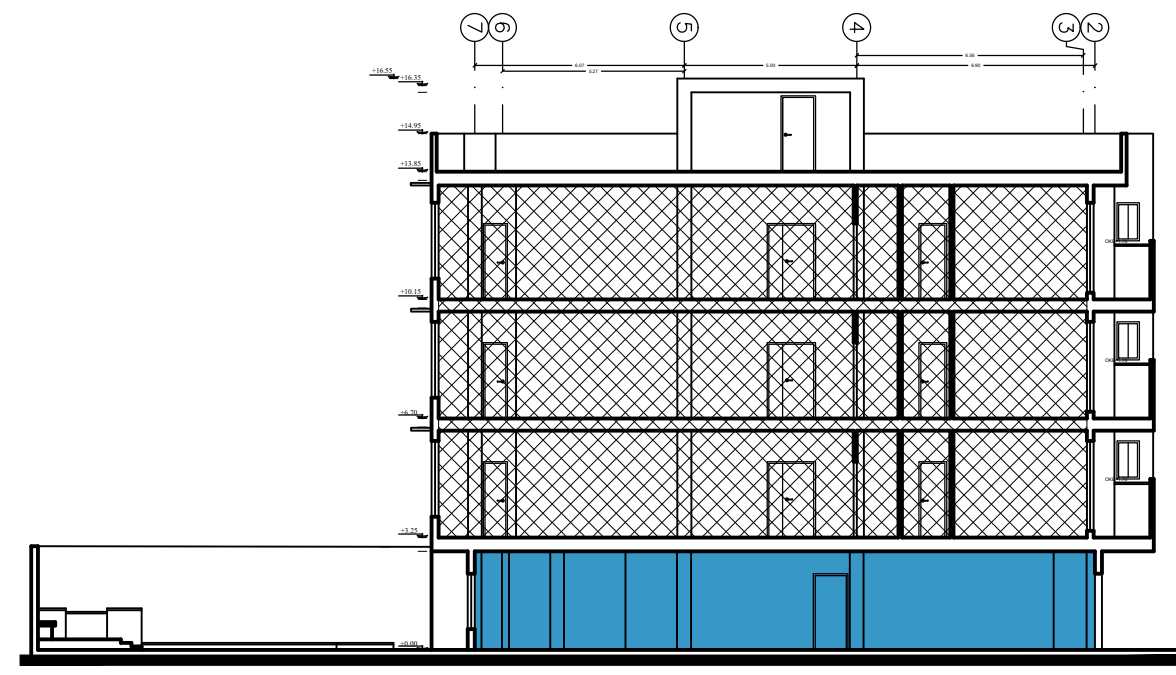
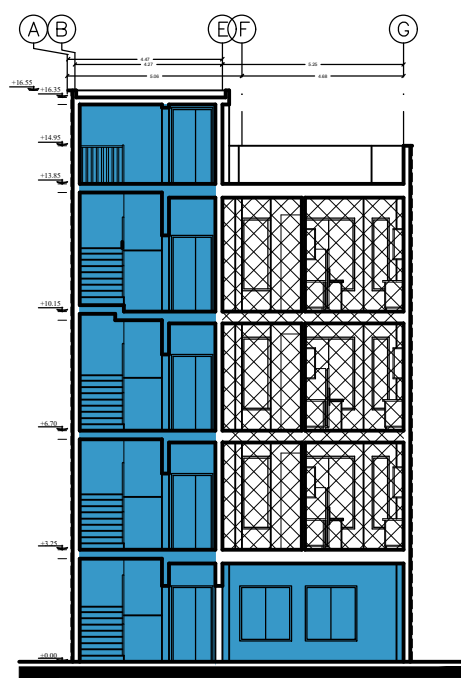
مشخصات نقشه	عنوان نقشه : برش ا-الف بر اساس شبکه فضایی کنترل شده از کنترل شده / برش ب-ب بر اساس شبکه فضایی کنترل شده از کنترل شده	
	شماره نقشه : 02283-Ar-015	
	تاریخ تهیه	1402/12/03
	تاریخ تصویب	
	مقیاس	1:300

مشخصات تاییدکنندگان	مهر و امضای مهندس طراح معماری
	مهر و امضای دفتر مهندسی
	مهر و امضای مجری ذیصلاح
	تایید سازمان نظام مهندسی

راهنما نقشه

فضای کنترل شده

فضای کنترل نشده



# آلبوم نقشه های معماری مسکونی استقامت پناه



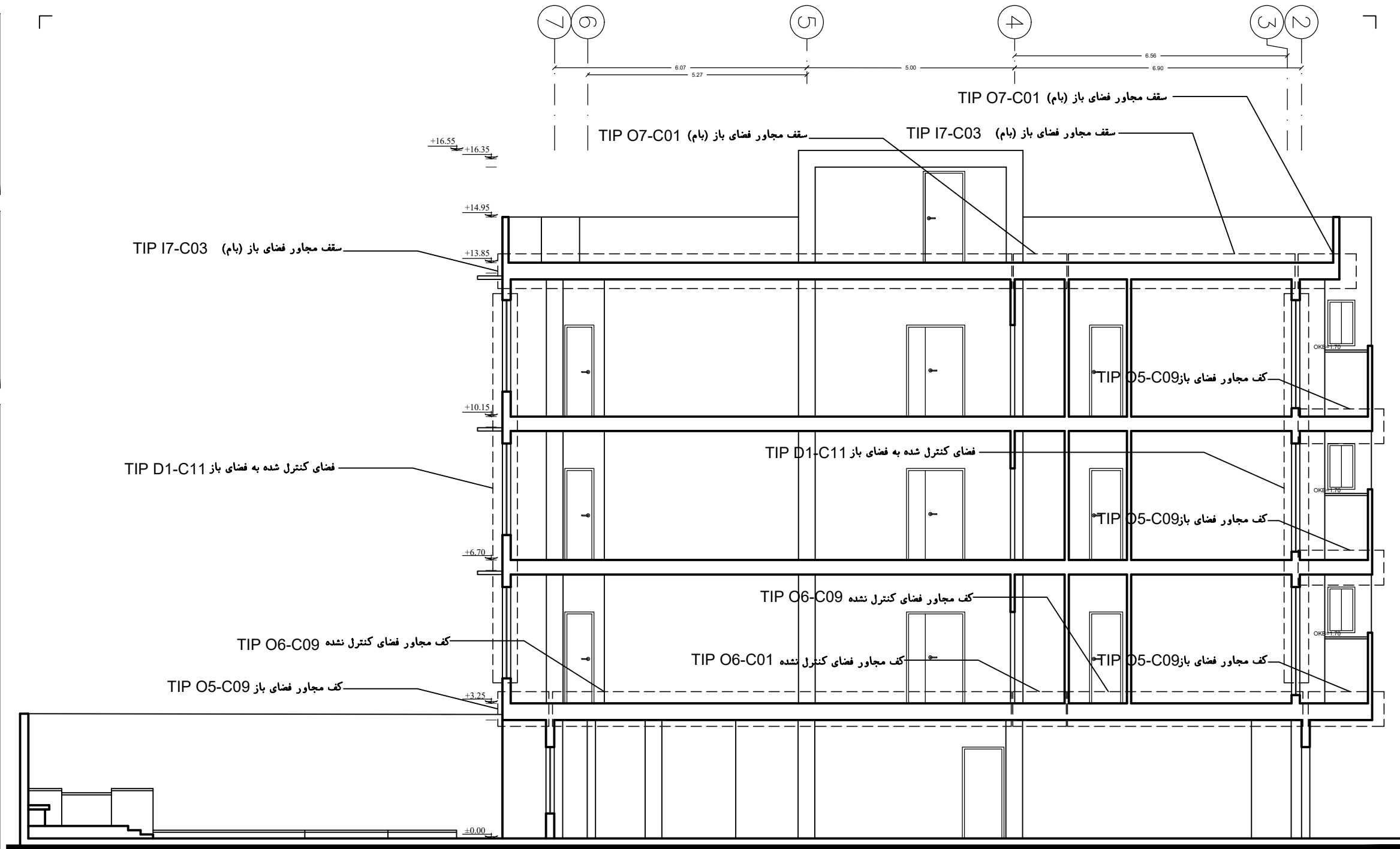
سازمان نظام مهندسی ساختمان  
استان یزد

مشخصات پروژه	عنوان پروژه : مسکونی استقامت پناه	
	کد نوسازی : ...	
	شماره پرونده	شماره بلوک
	نام مالک	
	نام طراح معماری : احسان نوری	

مشخصات نقشه	عنوان نقشه : نقشه شبکه کف و سقف بر اساس طبق بندی برش افق - افق	
	شماره نقشه : 02283-Ar-016	
	تاریخ تهیه	۱۴۰۲/۱۲/۰۳
	تاریخ تصویب	
	مقیاس	۱/۱۵۰

مشخصات تایید کنندگان	مهر و امضای مهندس طراح معماری
	مهر و امضای دفتر مهندسی

مشخصات تایید کنندگان	مهر و امضای مجری ذیصلاح
	تایید سازمان نظام مهندسی





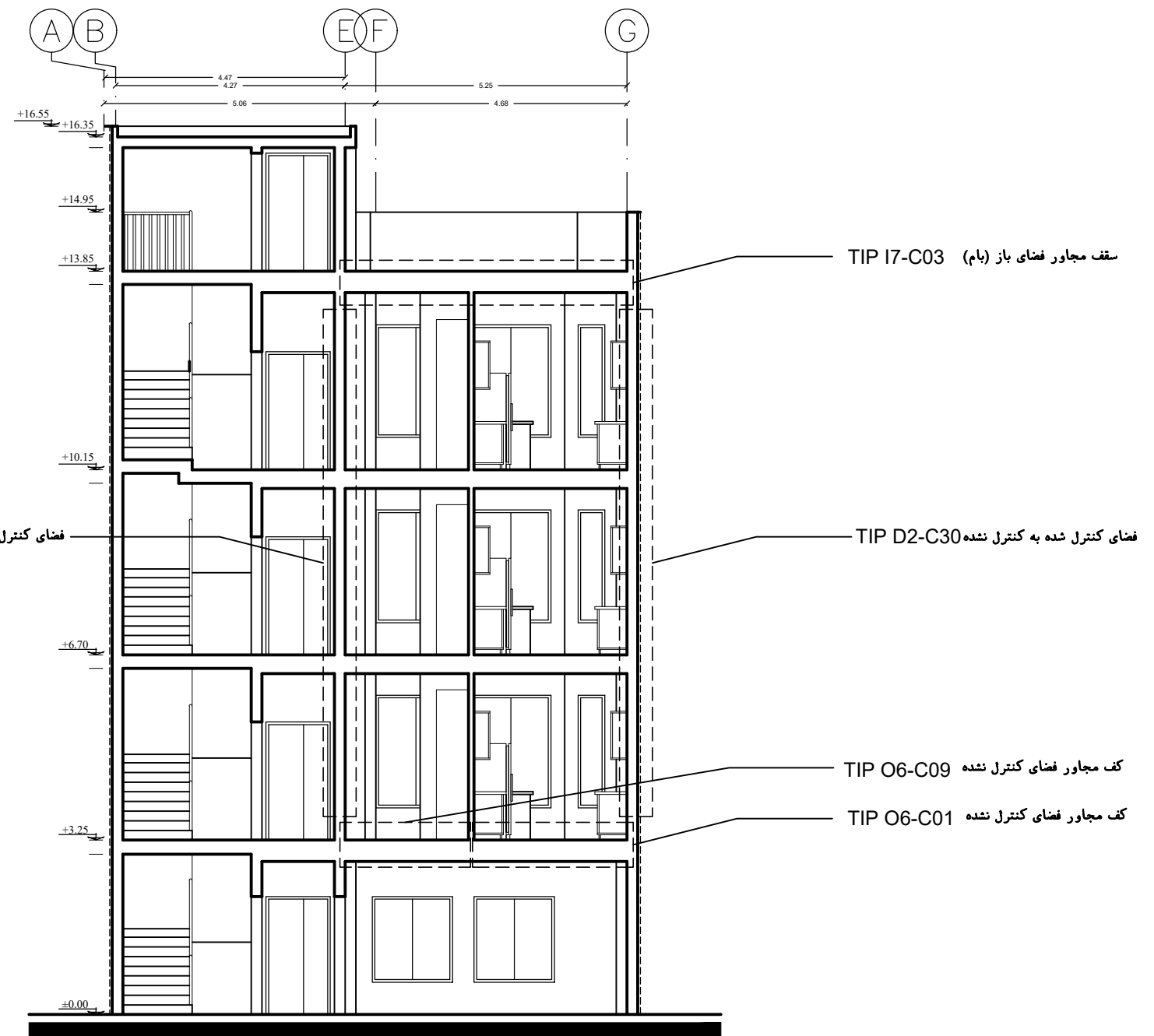
سازمان نظام مهندسی ساختمان  
استان یزد

# آلبوم نقشه های معماری مسکونی استقامت پناه

مشخصات پروژه	عنوان پروژه : مسکونی استقامت پناه	
	کد نوسازی : ...	
	شماره پرونده	شماره بلوک
	نام مالک	
	نام طراح معماری : احسان نوری	

مشخصات نقشه	عنوان نقشه : برش ب-ب	
	شماره نقشه : 02283-Ar-017	
	تاریخ تهیه	تاریخ تصویب
	۱۴۰۲/۱۲/۰۳	
	مقیاس	۱/۱۵۰

مشخصات تاییدکنندگان	مهر و امضای مهندس طراح معماری
	مهر و امضای دفتر مهندسی
	مهر و امضای مجری ذیصلاح
	تایید سازمان نظام مهندسی



# آلبوم نقشه های معماری مسکونی استقامت پناه



ساکنان تمام سندی ساختمان  
استان یزد

مشخصات پروژه	عنوان پروژه : مسکونی استقامت پناه	
	کد نوسازی : ...	
	شماره پرونده	شماره بلوک
	نام مالک	
	نام طراح معماری : احسان نوری	

مشخصات نقشه	عنوان نقشه : جزئیات مقطع تیر از نظر عایق بندی	
	شماره نقشه : 02283-Ar-018	
	تاریخ تهیه	۱۴۰۲/۱۲/۰۳
	تاریخ تصویب	
	مقیاس	۱/۱۰

مشخصات تاییدکنندگان	مهر و امضای مهندس طراح معماری	
	مهر و امضای دفتر مهندسی	
	مهر و امضای مجری ذیصلاح	

جدول راهنمای تیب بندی بخش های مختلف ساختمان از نظر نوع عایق بندی					
نوع عایق	نوع سازه	عایق چند لایه	تک جداره همگن	دوجداره با عایق میانی (ناهمگن)	عایق از بیرون نا همگن
	جداره فضای کنترل شده به فضای باز	TIP M1	TIP S1	TIP D1	TIP O1
	جداره فضای کنترل شده به فضای کنترل نشده	TIP M2	TIP S2	TIP D2	TIP O2
	جداره فضای کنترل شده به خاک	TIP M3	TIP S3	TIP D3	TIP O3
	کف فضای کنترل شده به خاک	TIP M4	TIP S4	TIP D4	TIP O4
	کف فضای کنترل شده به فضای باز	TIP M5	TIP S5	TIP D5	TIP O5
	کف فضای کنترل شده به فضای کنترل نشده	TIP M6	TIP S6	TIP D6	TIP O6
	سقف فضای کنترل شده به فضای باز	TIP M7	TIP S7	TIP D7	TIP O7
	سقف فضای کنترل نشده به فضای کنترل شده	TIP M8	TIP S8	TIP D8	TIP O8

ردیف	نام تیب	مصالح	مجموع ضرایب حرارتی پوسته	ضریب مقاومت حرارتی مرجع برای کسب رده D
1	TIP D1-C11	آجر پلاک - ملات ماسه و سیمان - بلوک سفال - فوم پلی استایرن - بلوک سفال - گچ و خاک - آندود گچ	1.235	1.16
2	TIP D1-C16	سنگ تراورتن کرم - ملات ماسه و سیمان - بلوک سفال - فوم پلی استایرن - بلوک سفال - گچ و خاک - آندود گچ	1.205	1.16
3	TIP D2-C26	آندود گچ - گچ و خاک - بلوک سفال - آندود گچ - پشم سنگ - بلوک سفال - گچ و خاک - آندود گچ	0.993	0.97
4	TIP D2-C27	کاشی یا سرامیک - ملات ماسه و سیمان - بلوک سفال - آندود گچ - پشم سنگ - بلوک سفال - گچ و خاک - آندود گچ	1.122	0.97
5	TIP D2-C28	کاشی یا سرامیک - ملات ماسه و سیمان - بلوک سفال - آندود گچ - پشم سنگ - بلوک سفال - ملات ماسه و سیمان - سرامیک یا کاشی	1.251	0.97
6	TIP D2-C29	بلوک سفال - فوم پلی استایرن - بلوک سفال - گچ و خاک - آندود گچ	1.145	0.97
7	TIP D2-C30	بلوک سفال - فوم پلی استایرن - بلوک سفال - ملات ماسه و سیمان - عایق رطوبتی - ملات ماسه و سیمان - سرامیک یا کاشی	1.103	0.97
8	TIP D2-C08	آندود گچ - گچ و خاک - بلوک سفال - آندود گچ - پشم سنگ - بلوک سفال - ملات ماسه و سیمان - عایق رطوبتی - ملات ماسه و سیمان - کاشی یا سرامیک	1.024	0.97
9	TIP O7-C01	موزاییک - ملات ماسه و سیمان - عایق رطوبتی - ملات ماسه و سیمان - بتن سبک شیب بندی - فوم پلی استایرن - سقف تیرچه بلوک - گچ و خاک - آندود گچ	4.64	4.55
10	TIP I7-C03	موزاییک - ملات ماسه و سیمان - عایق رطوبتی - ملات ماسه و سیمان - بتن سبک شیب بندی - فوم پلی استایرن - سقف تیرچه و فوم - گچ و خاک - هوای محبوس - گچ برگ	4.624	4.55
11	TIP O5-C09	آندود گچ - گچ و خاک - فوم پلی استایرن - سقف تیرچه فوم - بتن سبک شیب بندی - ملات ماسه و سیمان - کاشی یا سرامیک	1.684	1.64
12	TIP O6-C09	آندود گچ - گچ و خاک - فوم پلی استایرن - سقف تیرچه فوم - بتن سبک شیب بندی - ملات ماسه و سیمان - کاشی یا سرامیک	1.684	1.37
13	TIP O6-C01	آندود گچ - گچ و خاک - فوم پلی استایرن - سقف تیرچه فوم - بتن سبک شیب بندی - ملات ماسه و سیمان - عایق رطوبتی - ملات ماسه و سیمان - کاشی یا سرامیک	1.743	1.37
14	TIP O6-C01	ورق MDF - پشم سنگ - هوای محبوس - ورق MDF	0.68	0.48

# آلبوم نقشه های معماری مسکونی استقامت پناه

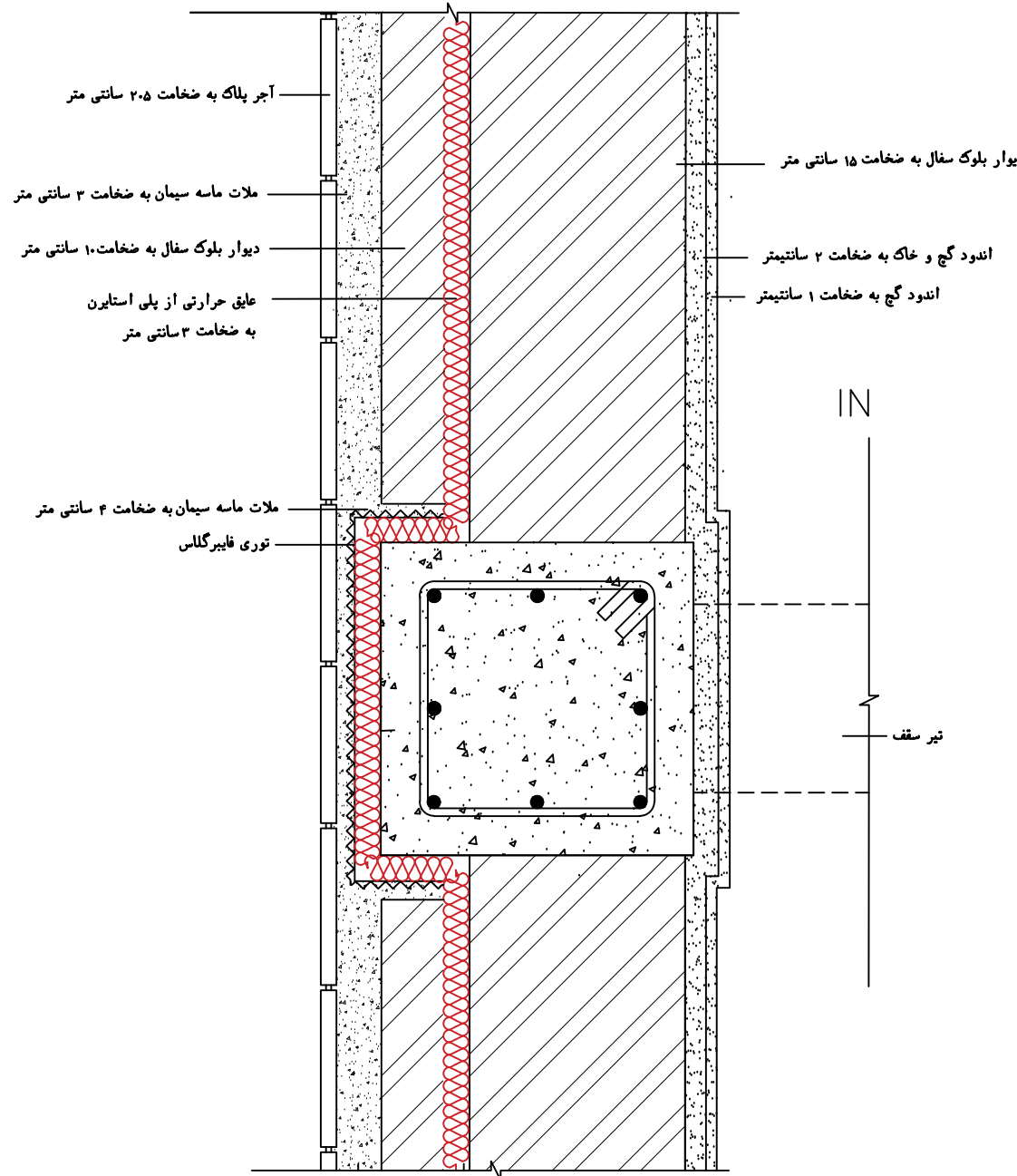


سازمان نظام مهندسی ساختمان  
استان یزد

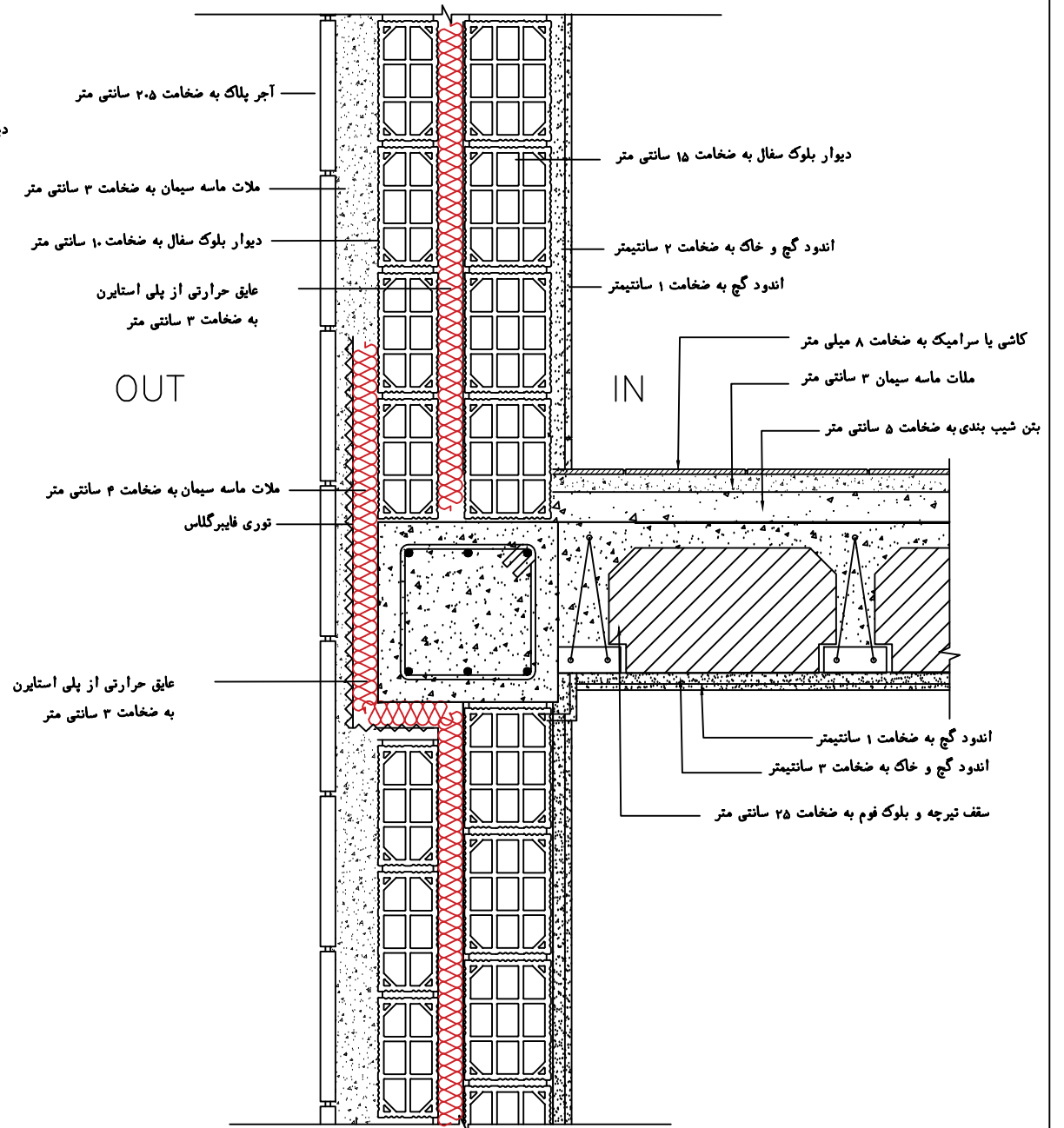
مشخصات پروژه	عنوان پروژه : مسکونی استقامت پناه	
	کد نوسازی : ...	
	شماره پرونده	شماره بلوک
	نام مالک	
	نام طراح معماری : احسان نوری	

مشخصات نقشه	عنوان نقشه : پلان جزئیات ستون از نظر عایق بندی	
	شماره نقشه : 02283-Ar-019	
	تاریخ تهیه	۱۴۰۲/۱۲/۰۳
	تاریخ تصویب	
	مقیاس	۱/۱۰

مشخصات تایید کنندگان	مهر و امضای مهندس طراح معماری
	مهر و امضای دفتر مهندسی
	مهر و امضای مجری ذیصلاح



● جزئیات اجرایی ستون از نظر عایق بندی



● جزئیات اجرایی تیر از نظر عایق بندی

# آلبوم نقشه های معماری مسکونی استقامت پناه



سازمان نظام مهندسی ساختمان  
اسان یزد

مشخصات پروژه	عنوان پروژه : مسکونی استقامت پناه	
	کد نوسازی : ...	
	شماره پرونده	شماره بلوک
	نام مالک	
نام طراح معماری احسان نوری		

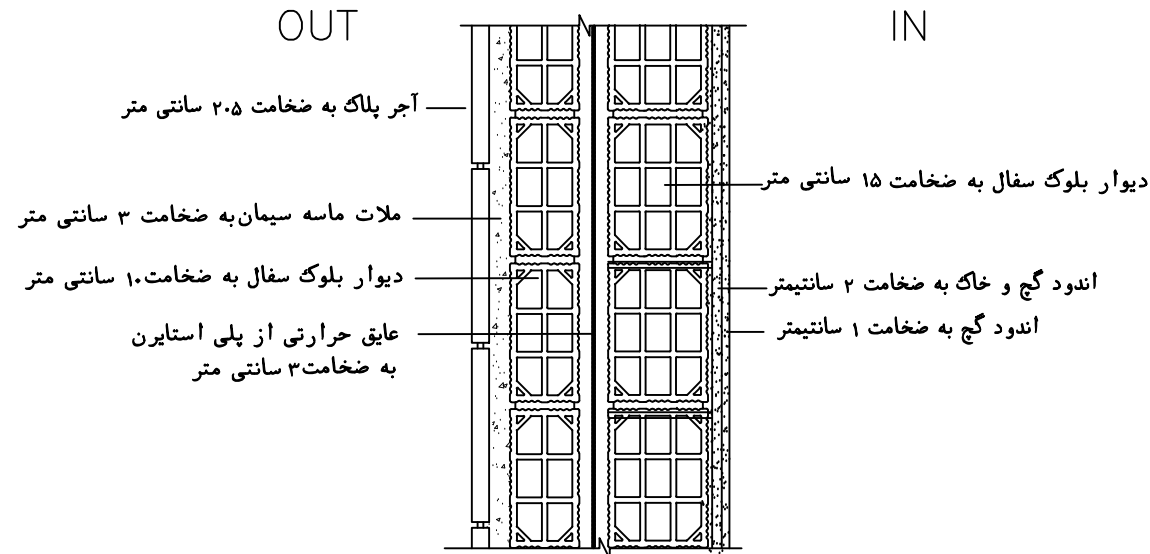
مشخصات نقشه	عنوان نقشه تیب بندی مقطع از نظر عایق حرارتی	
	شماره نقشه 02283-Ar-020	
	تاریخ تهیه	۱۴۰۲/۱۲/۰۳
	تاریخ تصویب	
مقیاس		۱/۱۰

مهر و امضای مهندس طراح معماری	

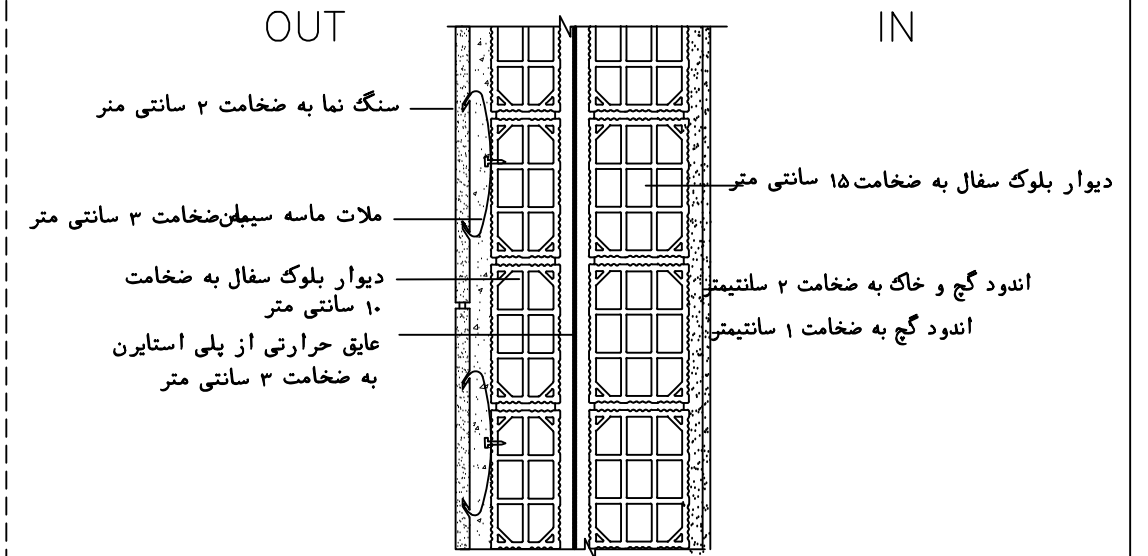
مهر و امضای دفتر مهندسی	

مهر و امضای مجری ذیصلاح	

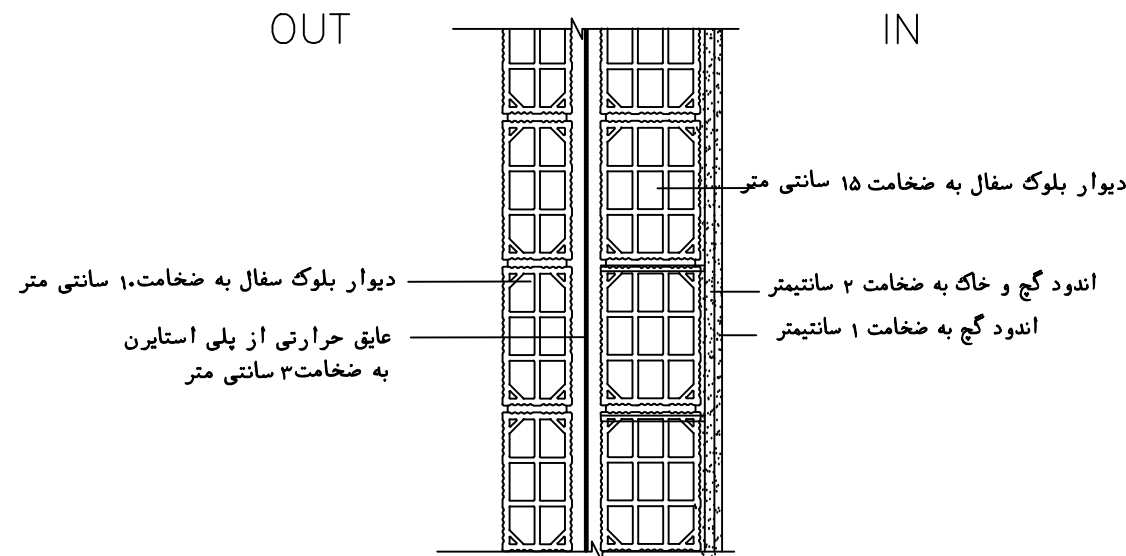
مشخصات تایید کنندگان



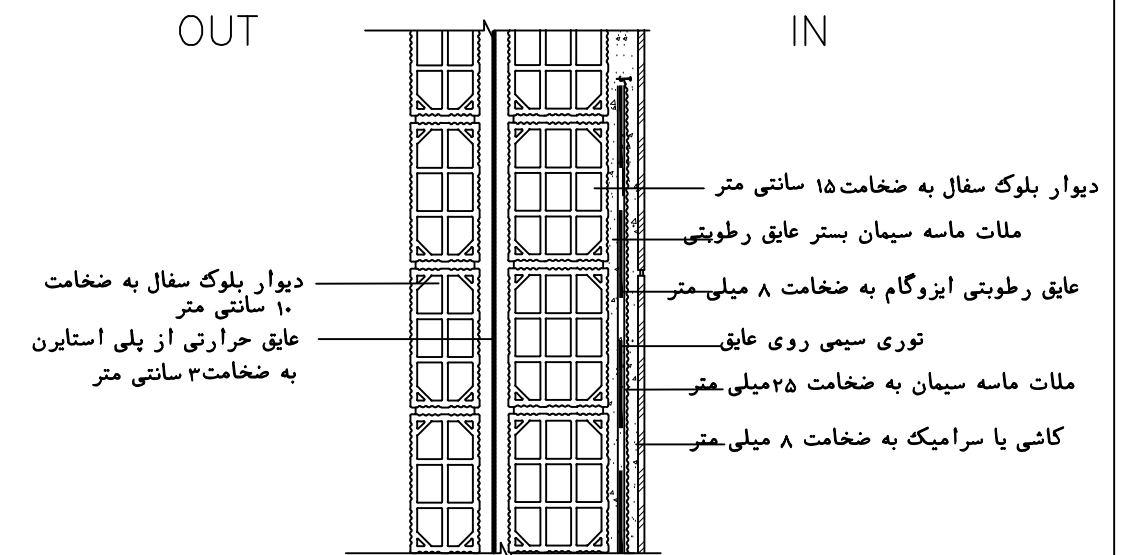
جزئیات اجرایی جداره های مجاور فضای باز TIP D1-C11



جزئیات اجرایی جداره های مجاور فضای باز TIP D1-C16



جزئیات اجرایی دیوار مجاور درز اتصاف (دیوار مجاور فضای کنترل نشده) TIP D2-C29



جزئیات اجرایی دیوار فضاهای خسی مجاور درز اتصاف (دیوار مجاور فضای کنترل نشده) TIP D2-C30

# آلبوم نقشه های معماری مسکونی استقامت پناه



سازمان نظام مهندسی ساختمان  
اسان پناه

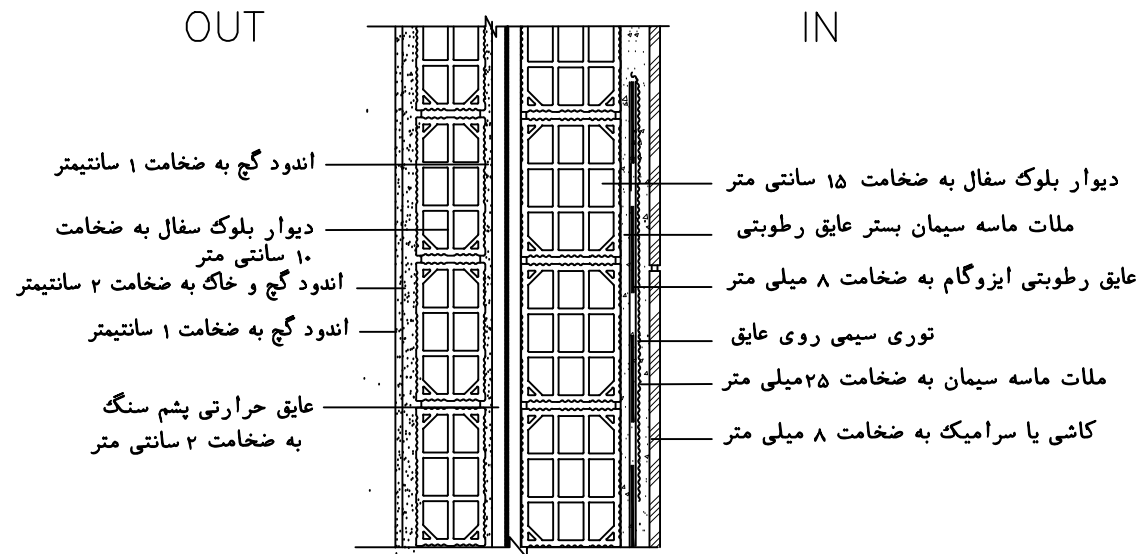
مشخصات پروژه	عنوان پروژه : مسکونی استقامت پناه	
	کد نوسازی : ...	
	شماره پرونده	شماره بلوک
	نام مالک	
نام طراح معماری احسان نوری		

مشخصات نقشه	عنوان نقشه تیب بندی مقطع از نظر عایق حرارتی	
	شماره نقشه 02283-Ar-021	
	تاریخ تهیه	۱۴۰۲/۱۲/۰۳
	تاریخ تصویب	
مقیاس		۱:۱۰

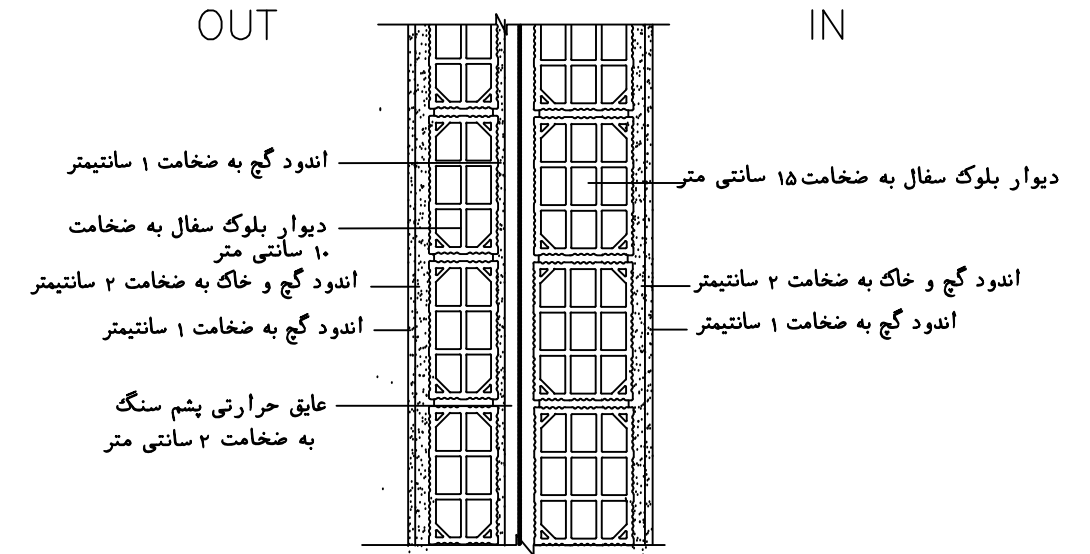
مهر و امضای مهندس طراح معماری	
-------------------------------	--

مهر و امضای دفتر مهندسی	
-------------------------	--

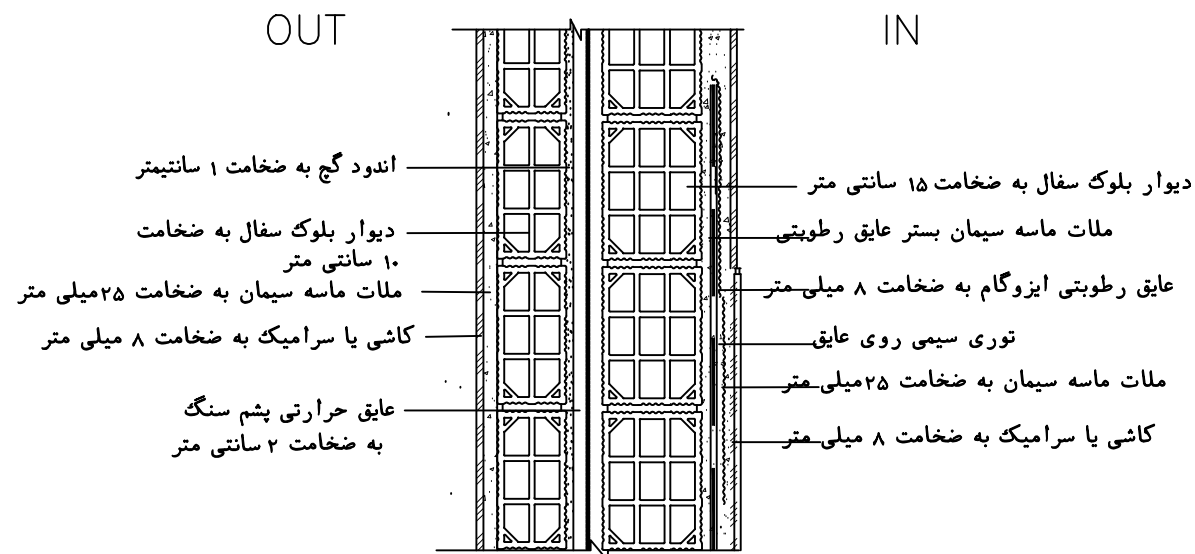
مهر و امضای مجری ذیصلاح	
مشخصات تاییدکنندگان	



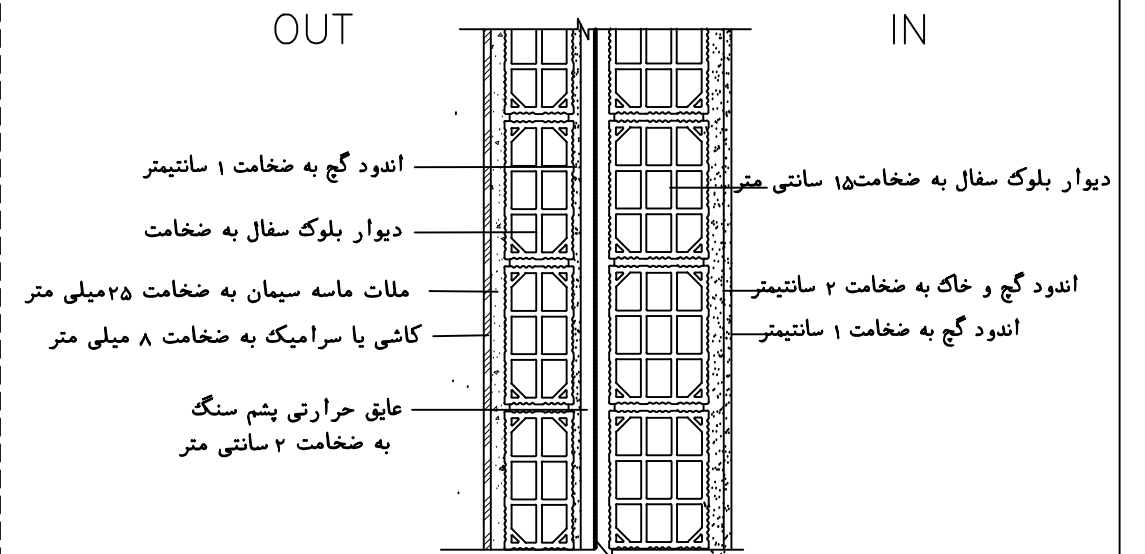
جزئیات اجرایی جداره های مجاور فضای کنترل نشده TIP D2-C08



جزئیات اجرایی جداره های مجاور فضای کنترل نشده TIP D2-C26

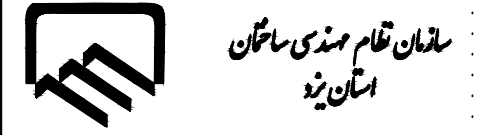


جزئیات اجرایی جداره های مجاور فضای کنترل نشده TIP D2-C28



جزئیات اجرایی جداره های مجاور فضای کنترل نشده TIP D2-C27

# آلبوم نقشه های معماری مسکونی استقامت پناه

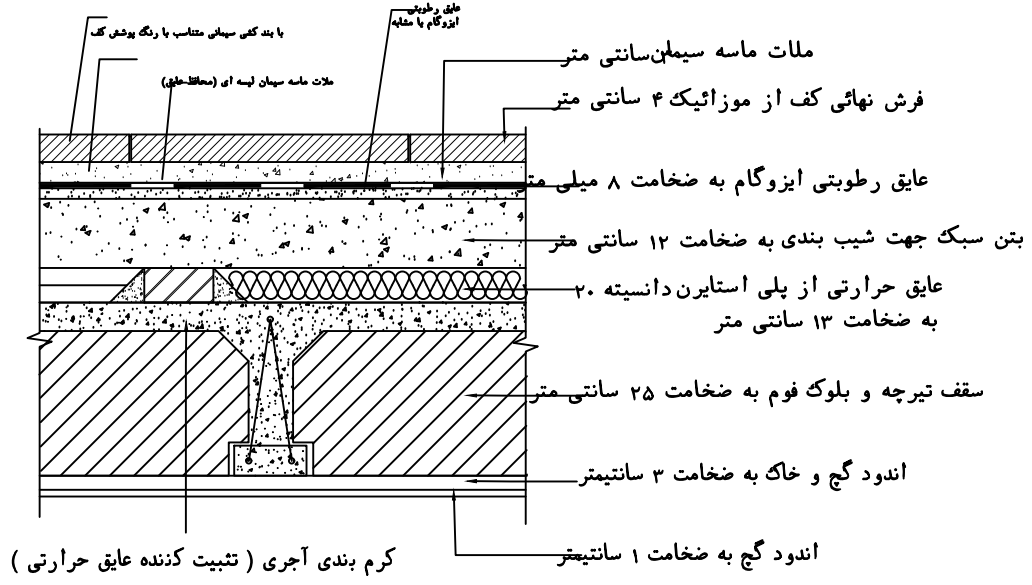


ساکنان تمام مهدی ساختمان  
استان یزد

مشخصات پروژه	عنوان پروژه : مسکونی استقامت پناه	
	کد نوسازی : ...	
	شماره پرونده	شماره بلوک
	نام مالک	سید رضا استقامت پناه
	نام طراح معماری	احسان نوری

مشخصات نقشه	عنوان نقشه : تیپ بندی کف از نظر عایق حرارتی	
	شماره نقشه	02283-Ar-022
	تاریخ تهیه	۱۴۰۲/۱۲/۰۳
	تاریخ تصویب	
	مقیاس	۱/۱۰

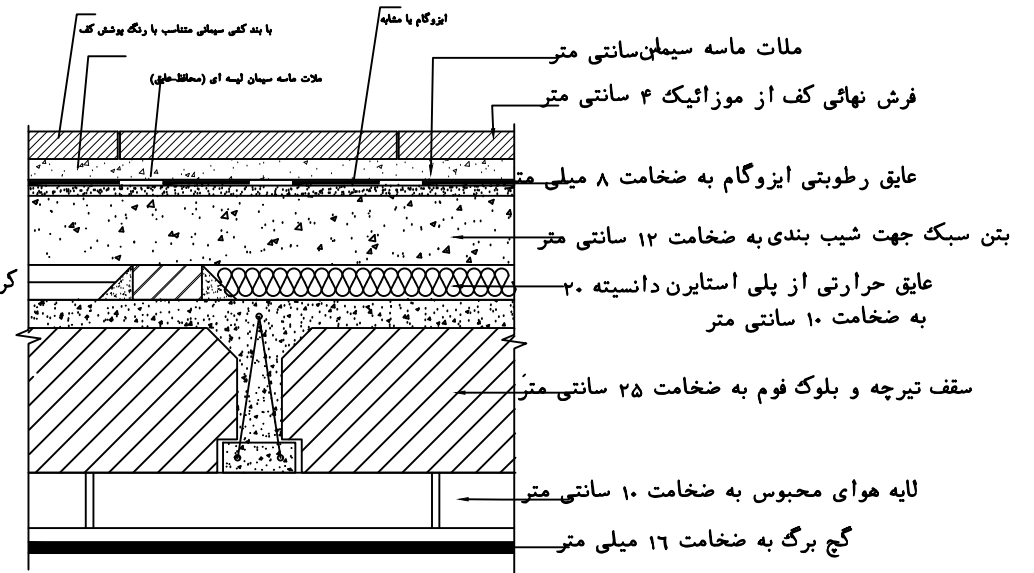
مشخصات تایید کنندگان	مهر و امضای مهندس طراح معماری
	مهر و امضای دفتر مهندسی
	مهر و امضای مجری ذیصلاح



کرم بندی آجری ( تثبیت کننده عایق حرارتی )

جزئیات اجرایی سقف مجاور فضای باز (بام) TIP 07-C01

کرم بندی آجری ( تثبیت کننده عایق حرارتی )



جزئیات اجرایی سقف مجاور فضای باز (پارکینگ) TIP 17-C03

# آلبوم نقشه های معماری مسکونی استقامت پناه



سازمان نظام مهندسی ساختمان  
ایران یزد

مشخصات پروژه	عنوان پروژه : مسکونی استقامت پناه	
	کد نوسازی : ...	
	شماره پرونده	شماره بلوک
	نام مالک	
نام طراح معماری : احسان نوری		

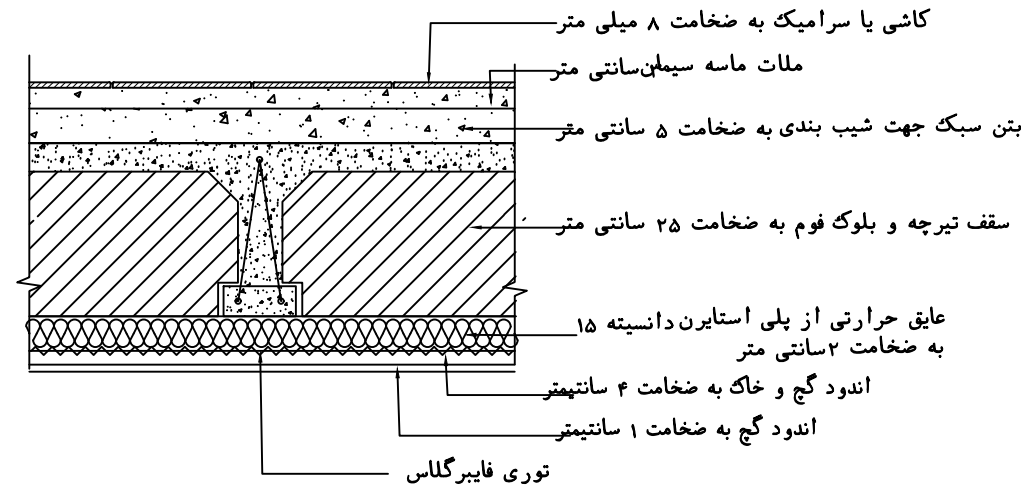
مشخصات نقشه	عنوان نقشه : تیپ بندی کف از نظر عایق حرارتی	
	شماره نقشه : 02283-Ar-023	
	تاریخ تهیه	۱۴۰۲/۱۲/۰۳
	تاریخ تصویب	
مقیاس		۱/۱۰

مهر و امضای مهندس طراح معماری	
-------------------------------	--

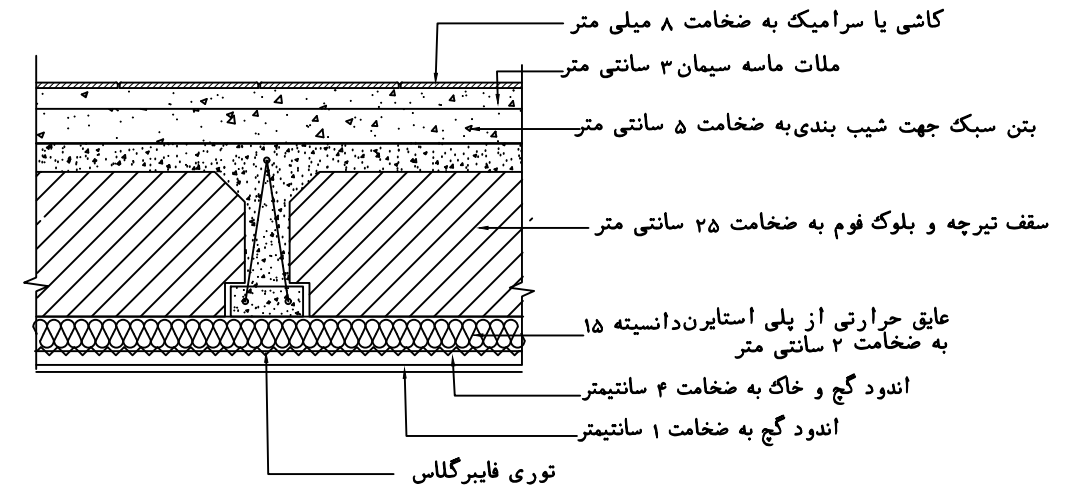
مهر و امضای دفتر مهندسی	
-------------------------	--

مهر و امضای مجری ذیصلاح	
-------------------------	--

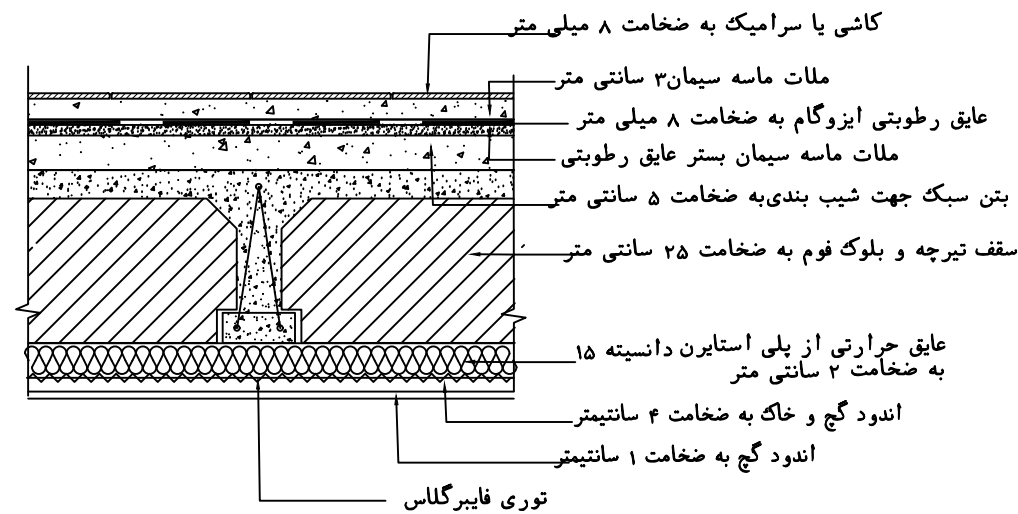
مشخصات تایید کنندگان



● جزئیات اجرایی کف مجاور فضای باز TIP O5-C09



● جزئیات اجرایی کف مجاور فضای کنترل نشده TIP O6-C09



● جزئیات اجرایی کف فضای خسی مجاور فضای کنترل نشده TIP O6-C01

